

売土地

価格

1,480万円

所在

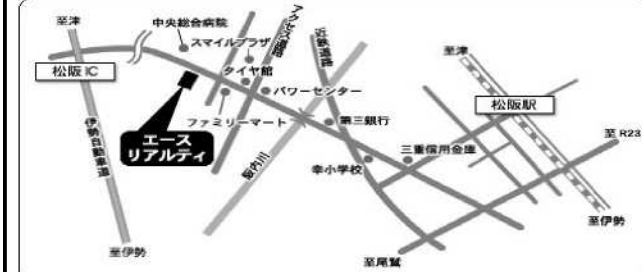
松阪市桜町581番41

交通

「桜町郵便局東」バス停徒歩約2分30秒



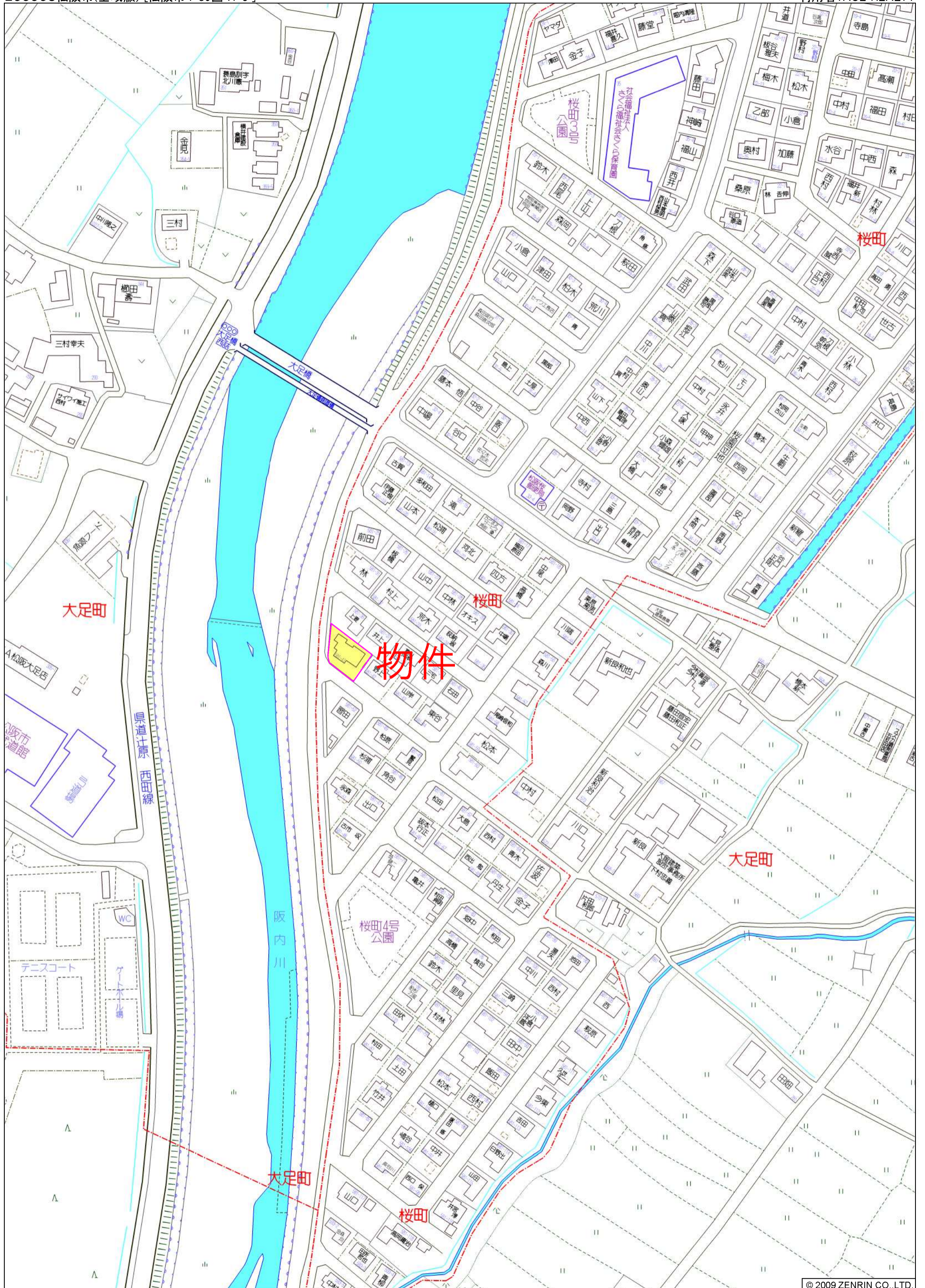
用途	住宅		
土地面積	276.56㎡	他に私道面積	
	83.65坪		
建物	構造		
	面積		
	間取		
	築年月		
	駐車場		
土地権利	所有権		
地目	宅地		
都市計画	市街化		
用途地域	第一種低層住居専用		
建ぺい率	50%	容積率	100%
法令上の制限	河川保全地区につき建築する内容を事前に県に届出必要		
現況	宅地	引渡日	即
接道状況	北東側 公道 幅員約9m 南西側 公道 幅員約5m		
設備	水道	公営上水道	
	電気	中部電力	
	ガス	都市ガス	
	汚水	公共下水道	
備考			
学区区	幸小学校 ・ 殿町中学校		



三重県松阪市川井町550-1
 TEL:0598-25-3335
 FAX:0598-21-3107
 E-mail: mail@acerealty.co.jp

ACE REALTY 有限会社
エースリアルティ
 URL: <http://www.acerealty.co.jp>

三重県宅地建物取引業協会会員
 全国宅地建物取引業保証協会会員
 三重県知事免許(2)第2864号
 ■取引形態: 仲介
 ■売主



前後 581

新 別荘地

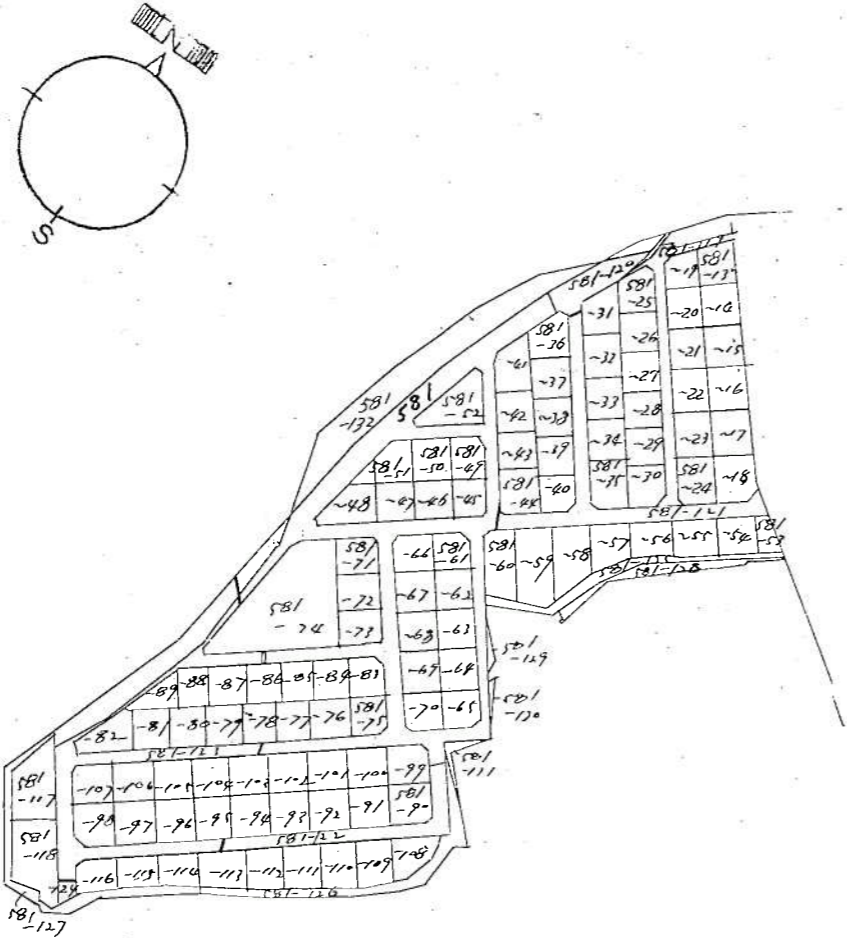
105528

昭和49年8月13日登記

地 形 図 所 在 図



地 番	581-13 ~ 581-132, 581
所 在	松阪市大足町字白砂
縮 尺	1/3000



581-128 }
 -129 } 松阪市
 -130 } 大足町
 -131 }

その他は 松阪市梅町

昭和49年8月13日
 作製年月日

作図者

松阪市白粉町五番地
 土地家屋調査士 加藤康之

申請人

三重県住宅供給公社
 理事長 田川 亮



これは図面の写しである。(複写機により作成)

平成23年3月22日
 津地方方法務局松阪支局
 登記官 黒田 雅夫

1枚目と同様

105533

地積測量図



地番 (581-36 ~ 581-44)
581, 581-13 ~ 581-132

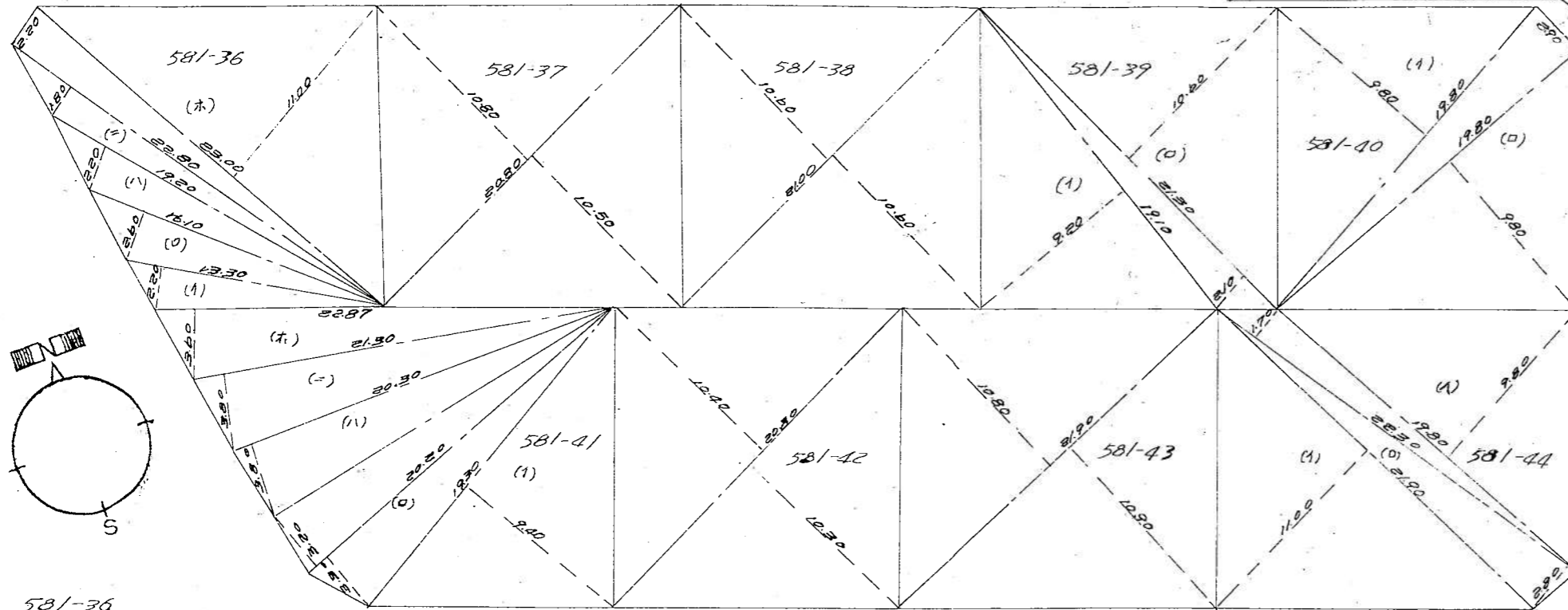
土地の所在 松阪市大見町字白砂
松町

581-44

(A)	21.90 x 11.00	240.900
(B)	22.30 x (28.0 + 11.70)	100.350
(C)	19.80 x 9.80	194.040
		535.290
		257.645
		267.64

(A)	26.80 x (6.20 + 1.40)	203.680
(B)	20.60 x 4.30	88.580
(C)	18.50 x 4.70	86.950
(D)	18.00 x (4.9 + 12.60)	135.000
(E)	17.70 x (7.80 + 11.60)	185.180
		699.390
		347.625
		347.62

5/27



581-36

(A)	13.30 x 2.20	29.260
(B)	16.10 x 2.60	41.860
(C)	19.20 x 2.20	42.240
(D)	22.80 x 1.80	41.040
(E)	23.00 x (11.00 + 2.20)	303.600
合計		458.000
二除		229.000

581-38

	21.00 x (10.60 + 10.60)	445.200
二除		222.600
		222.60

581-37

	20.80 x (10.80 + 10.50)	443.040
二除		221.520
		221.52

581-39

(A)	19.10 x 9.20	175.720
(B)	21.30 x (10.60 + 2.10)	270.510
合計		446.230
二除		223.115
		223.11

581-40

(A)	19.80 x 9.80	194.040
(B)	17.80 x (9.80 + 2.90)	251.460
合計		445.500
二除		222.750
		222.75

581-41

(A)	19.30 x 9.40	181.420
(B)	20.20 x (3.30 + 3.20)	131.300
(C)	20.30 x 3.90	77.140
(D)	21.30 x 3.90	80.940
(E)	22.87 x 3.60	82.332
合計		553.132
二除		276.566
		276.56

581-42

	20.80 x (10.40 + 10.30)	430.560
二除		215.280
		215.28

581-43

	21.90 x (10.90 + 10.80)	475.230
二除		237.615
		237.61

昭和四十年六月廿一日

作製者

松阪市白粉町五
土地家屋調査士 加藤康彦

申請人

三重県住宅供給公社
理事長 田川亮

縮尺 1/300m

(三重県土地家屋調査士会用紙)

受託 号