

売戸建住宅

4LDK 135.79㎡

近鉄大阪線 伊勢中川駅 徒歩14分

近鉄山田鳥羽志摩線「伊勢中川」駅 徒歩14分
近鉄名古屋線「伊勢中川」駅 徒歩14分

ミサワホーム蔵の家

- 外壁塗装済み
- 便座交換
- 浴室ユニットバス新設
- フロアタイル張り
- 外構駐車場拡張工事
- 宅配ポスト
- 内装工事
- ハウスクリーニング



住宅瑕疵保険付き
5年間1000万円

価格	2,390万円		
所在地	松阪市嬉野黒田町4 1 2 (地番)		
構造・規模	木造 2階建	建物面積	135.79㎡
土地面積	(公簿) 192.90㎡	私道負担面積	
土地権利	所有権		
用途地域	1種住居		
地目	宅地	都市計画	市街化区域
建ぺい率	60%	容積率	200%
築年月	2003年03月	駐車場	
現況	空家	引渡可能時期	相談
備考	北5.0m 西5.0m 地勢：平坦 施工会社：ミサワホーム 住宅瑕疵保険付き（5年間1000万円）。●外壁塗装済み●便座交換●浴室ユニットバス親切●フロアタイル張り●外構駐車場拡張工事済み●内装工事●ハウスクリーニング		
設備特徴	※令和6年度 固定資産税（土地・建物計）75,879円		

ミサワホーム 蔵の家 駐車場3台 宅配ボックス付き

間取図（平面図）



※この図面はATBBの物件情報の一部を抜粋して掲載しております。（現況優先）※入居日・引渡日変更や付帯条件、別途料金が発生する場合がありますのでご確認ください。

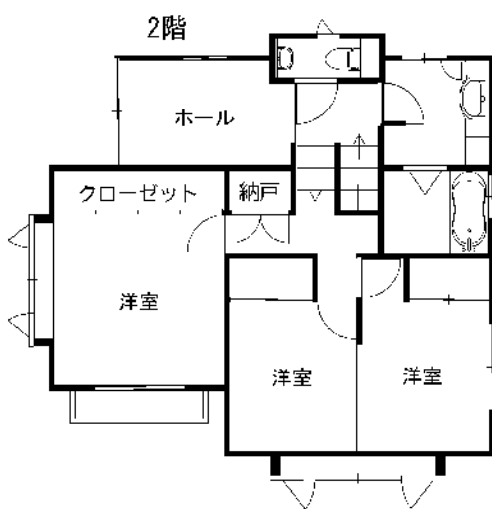
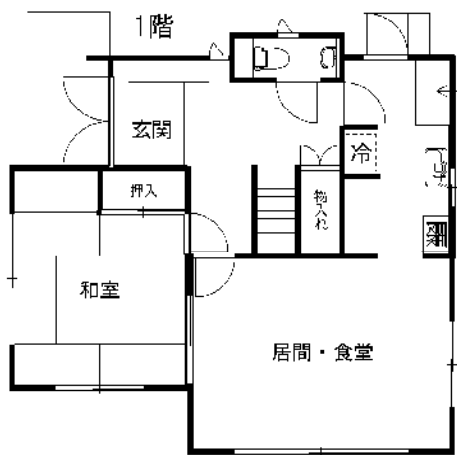
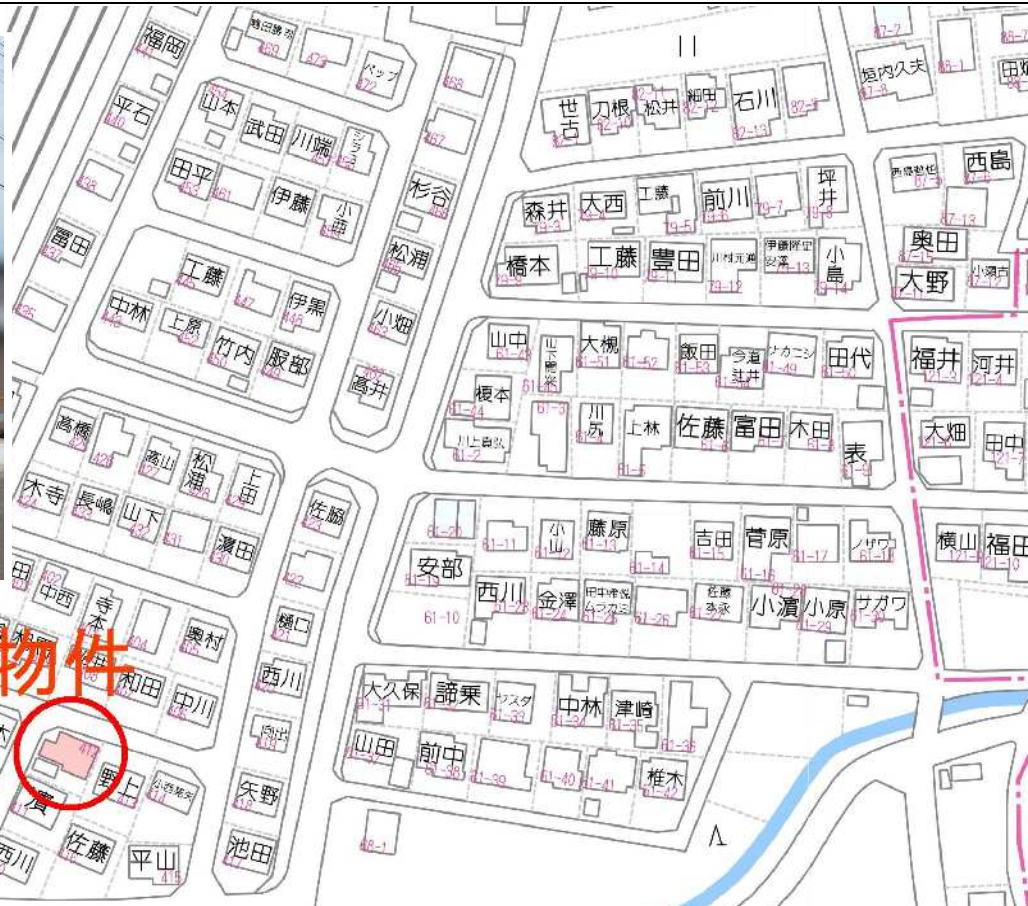
三重県知事免許（5）第2864号

〒515-0818 三重県松阪市川井町880-1

(有)エースリアルティ

TEL 0598-25-3335
FAX 0598-21-3107

手数料	
取引態様	売主



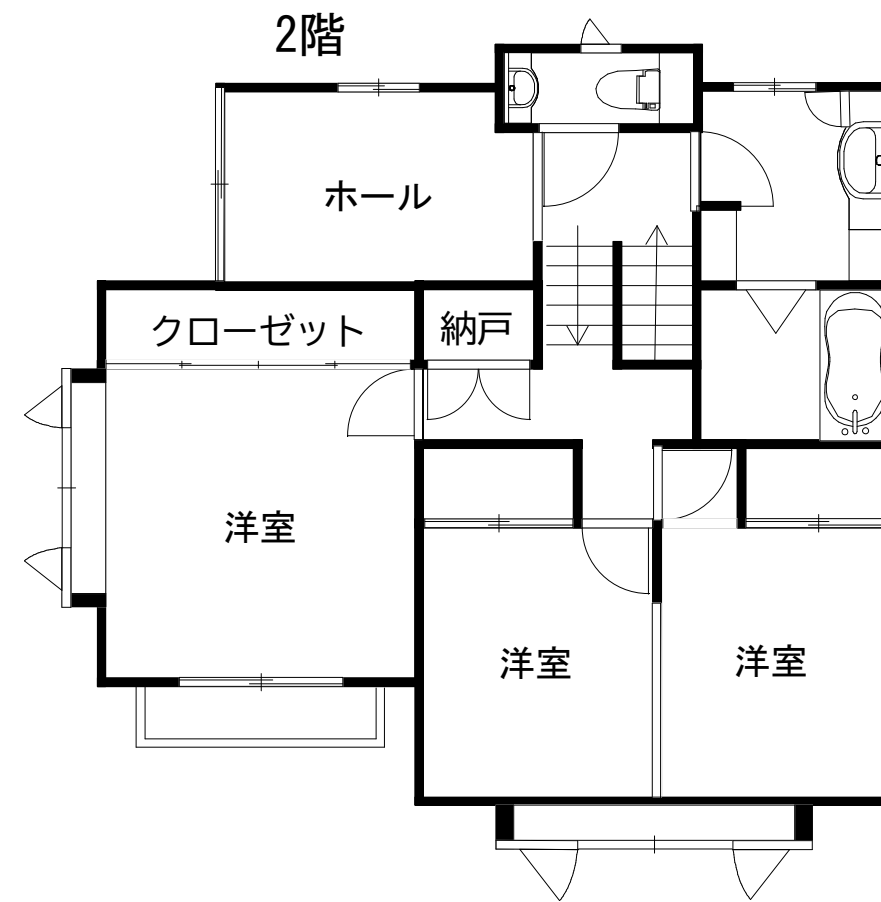
物件種目		土地建物			
最寄駅	近鉄「伊勢中川」駅まで徒歩約13分 約1.1km				
用途	中古住宅				
価格	2,390万円				
所在地	松阪市嬉野黒田町412番地				
土地	192.9㎡(58.35坪)				
建物	構造	木造スレート葺2階建			
	床面積	1階 65.41㎡		2階 70.38㎡	
		合計 135.79㎡(41.07坪)			
	間取	4LDK			
築年月	平成15年3月 (2003年築22年)	駐車場	有		
土地権利	所有権	地目	宅地		
都市計画	市街化区域	用途地域	第1種住居		
建ぺい率	60%	容積率	200%		
法令上の制限	法22条地域・景観法・居住誘導地区				
現況	空家	引渡日	相談		
接道状況	北側公道幅員約5m、西側公道幅員約5m				
設備	水道公営	前面道路	75mm		
		引込	有		
	電気	中部電力(自由化)			
	ガス	集中プロパンガス			
	排水	汚水・雑排水	公共下水		
備考	※黒田遺跡に該当しています。				
学区区	中川小学校・嬉野中学校				



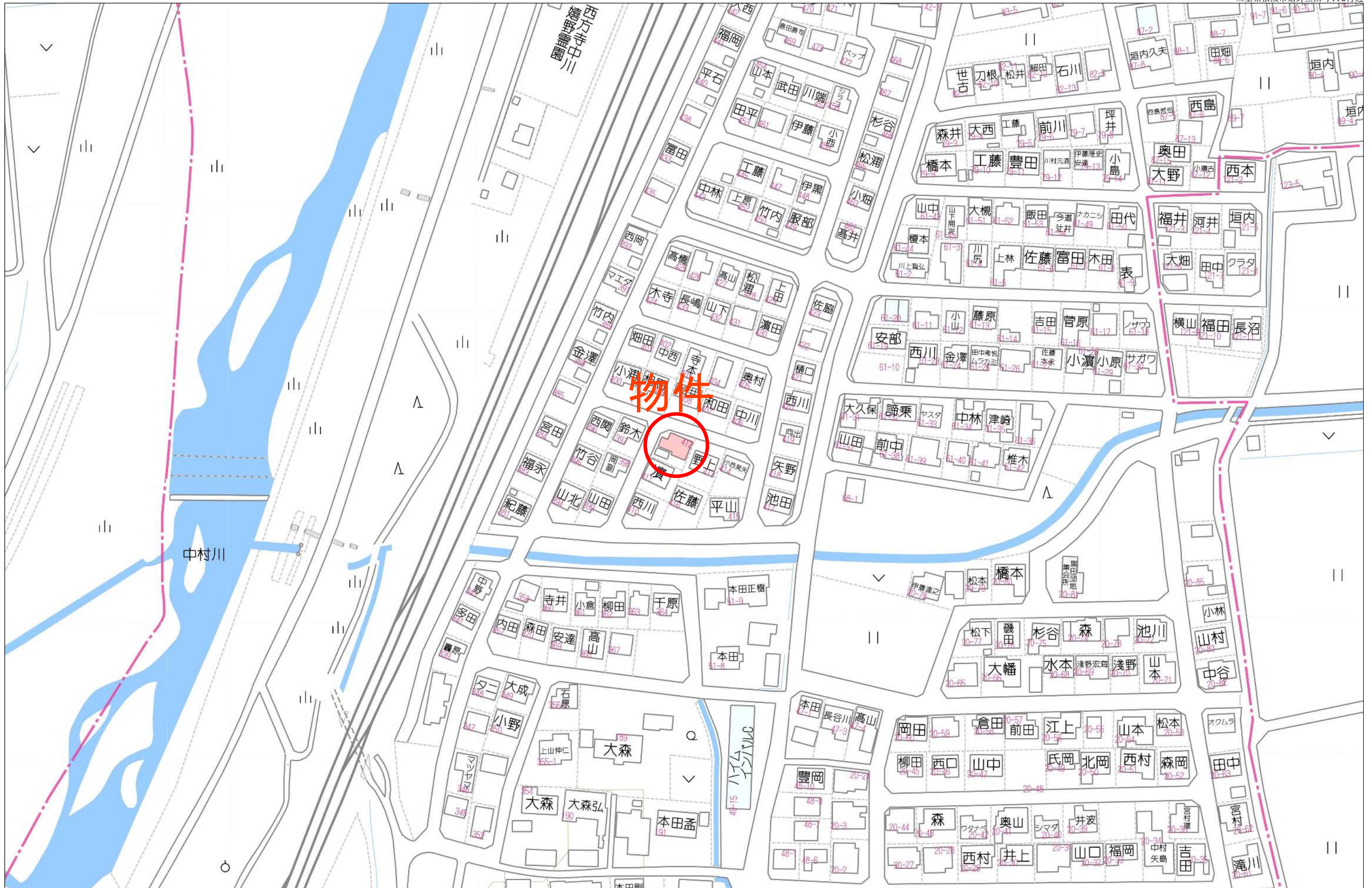
三重県松阪市川井町880-1
 TEL:0598-25-3335
 FAX:0598-21-3107
 E-mail: mail@acerealty.co.jp

ACE REALTY 有限会社
エースリアルティ
 URL: <http://www.acerealty.co.jp>

三重県宅地建物取引業協会会員
 全国宅地建物取引業保証協会会員
 三重県知事免許(5)第2864号
 取引形態: 売主



※現況と異なる場合は現況を優先とします。



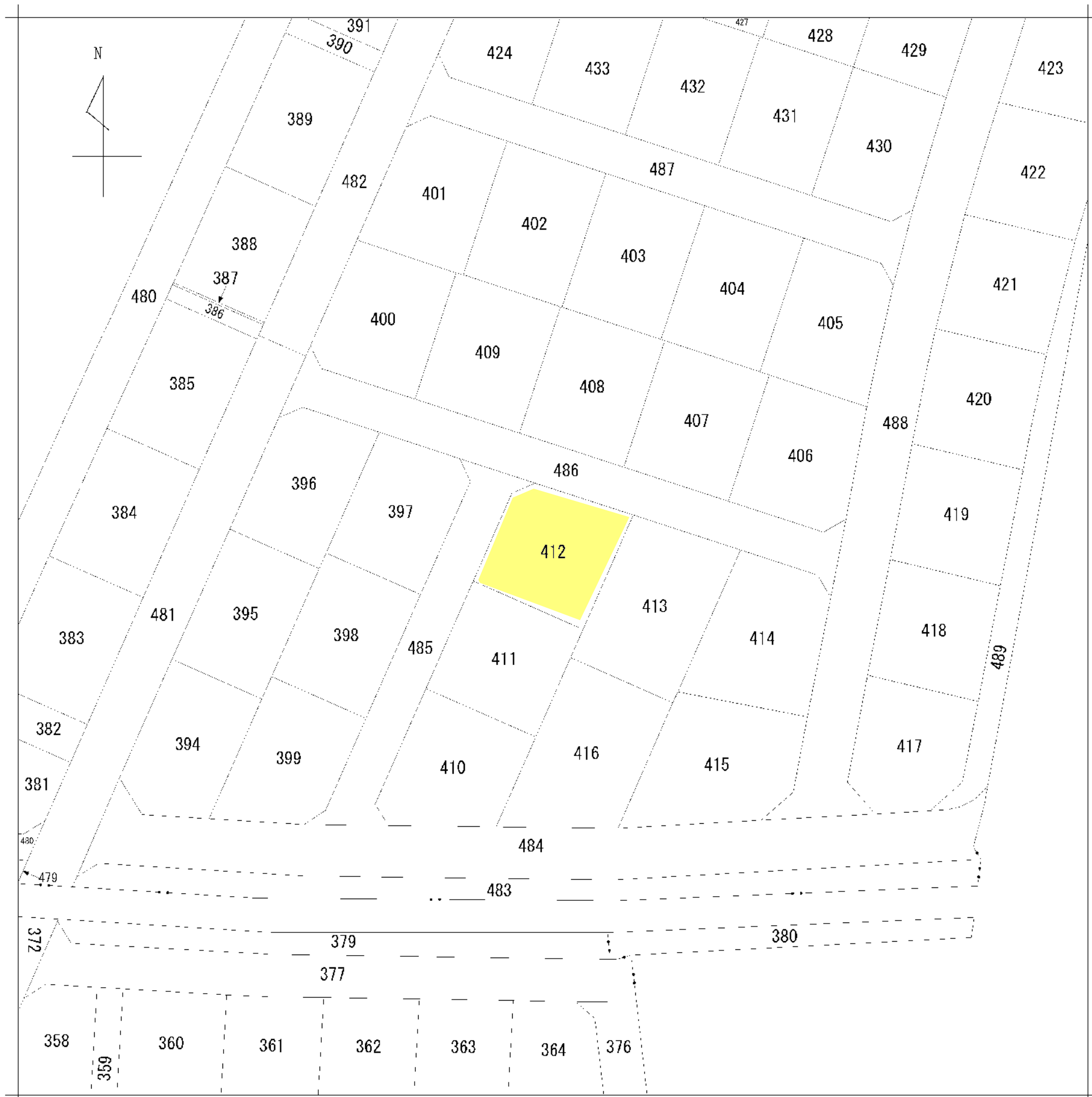
60m

1:1410





1.1km



地番区域見山
 嬉野黒田町
 嬉野黒田町

請求部分	所在	松阪市嬉野黒田町字西又			地番	412番		
出力尺	1/500	精度分	甲二	座標系 番号又は 記号	分類	地図(法第14条第1項)	種類	土地改良所在図
作成年月日	平成13年4月28日			備付年月日 (原図)	平成13年5月2日		補記事項	

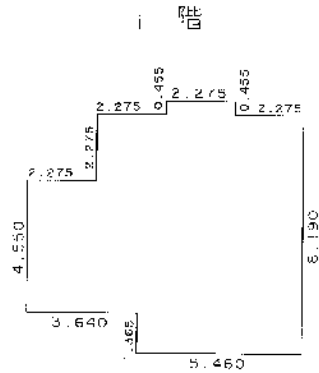
各階平面図 721644

家屋番号 412 建物図面

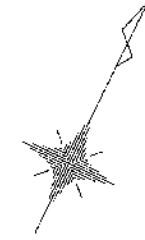
建物の所在 志都郡嬉野町大字黒田字西又412番地

松阪市嬉野黒田町

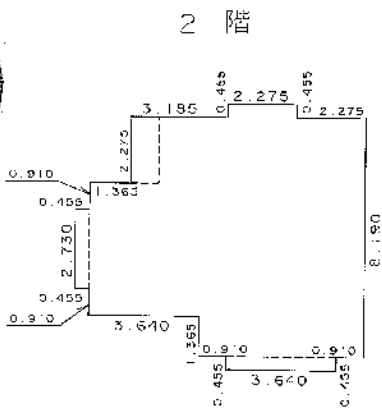
附録第八号ノ四



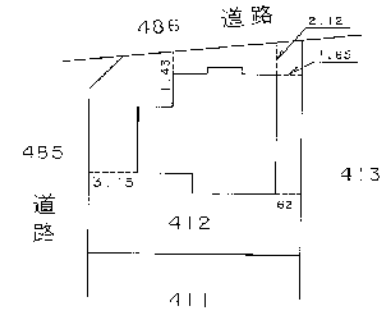
求 積 表		
0.455	×	2.275 = 1.035125
2.275	×	6.825 = 15.526875
4.550	×	9.100 = 41.405000
1.365	×	5.460 = 7.452900
合 計		65.419900
床面積		65.41 ㎡



津地方法務局
15.5.8-
登記



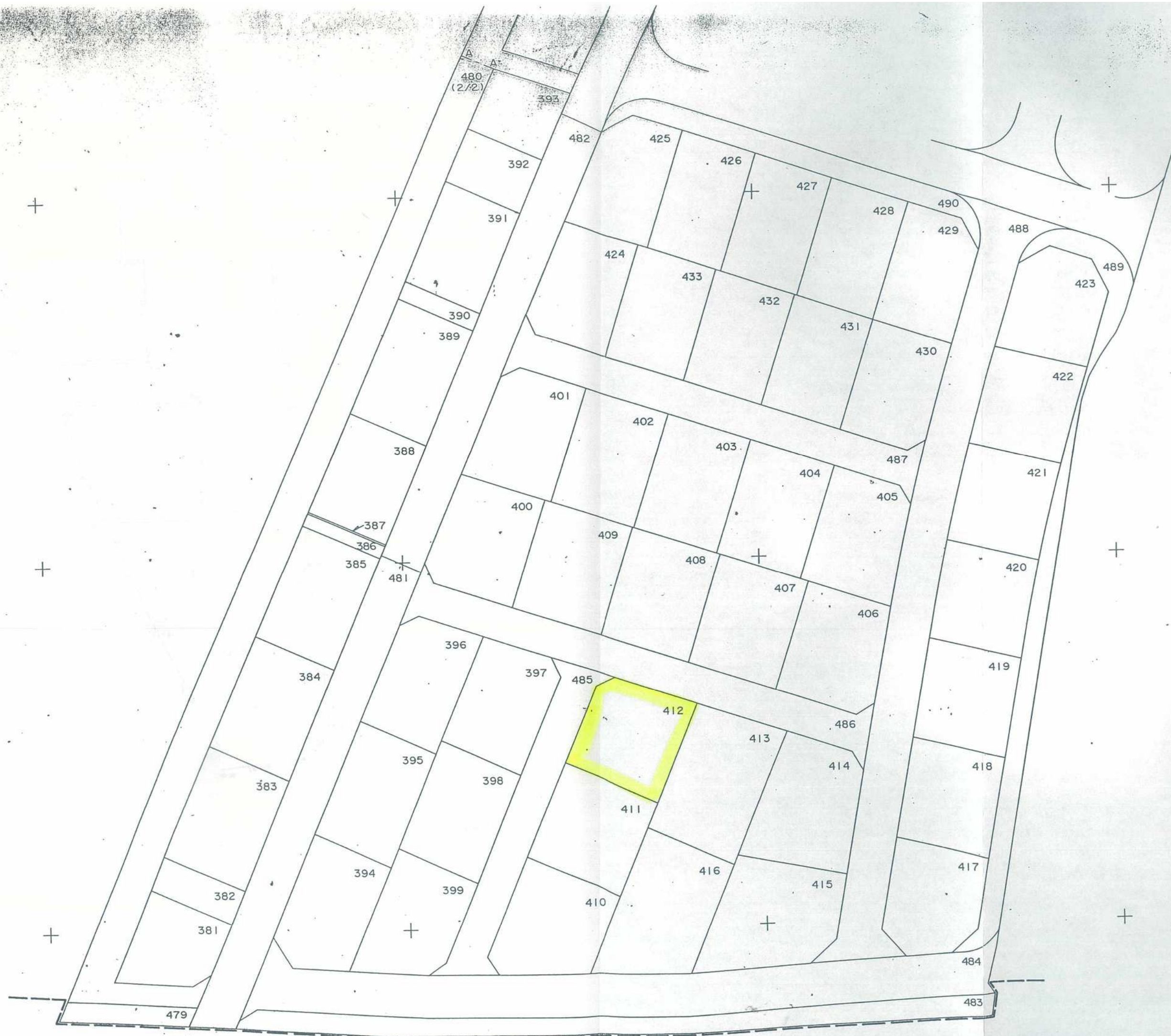
求 積 表		
2.730	×	0.455 = 1.242150
4.550	×	1.365 = 6.210750
6.825	×	2.275 = 15.526875
8.190	×	0.910 = 7.452900
9.100	×	2.275 = 20.702500
8.615	×	1.365 = 11.800425
6.900	×	0.910 = 7.452900
合 計		70.388500
床面積		70.38 ㎡



単位：メートル

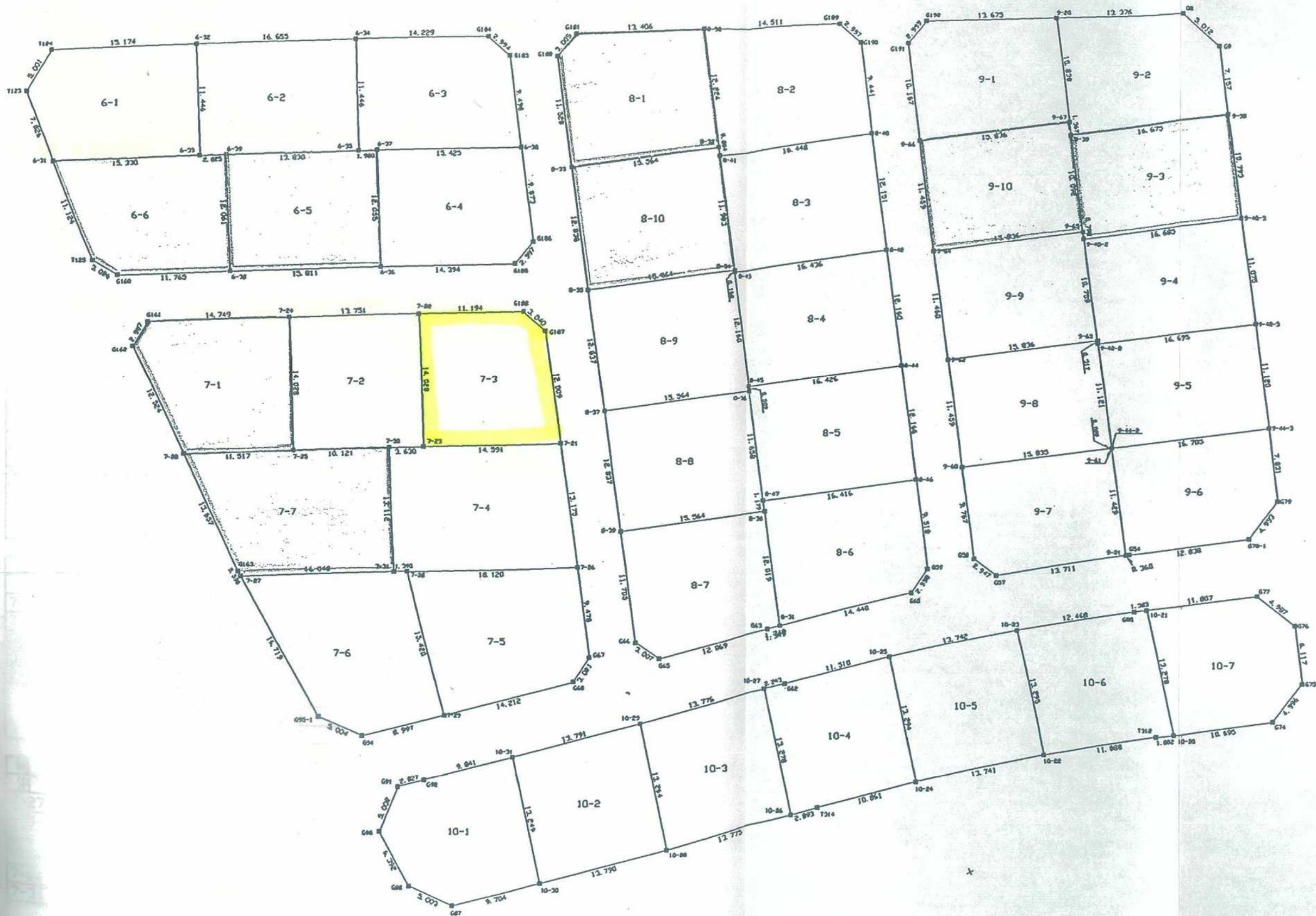
単位：メートル

作製者	縮尺 1/250	申請人	縮尺 1/500
-----	----------	-----	----------

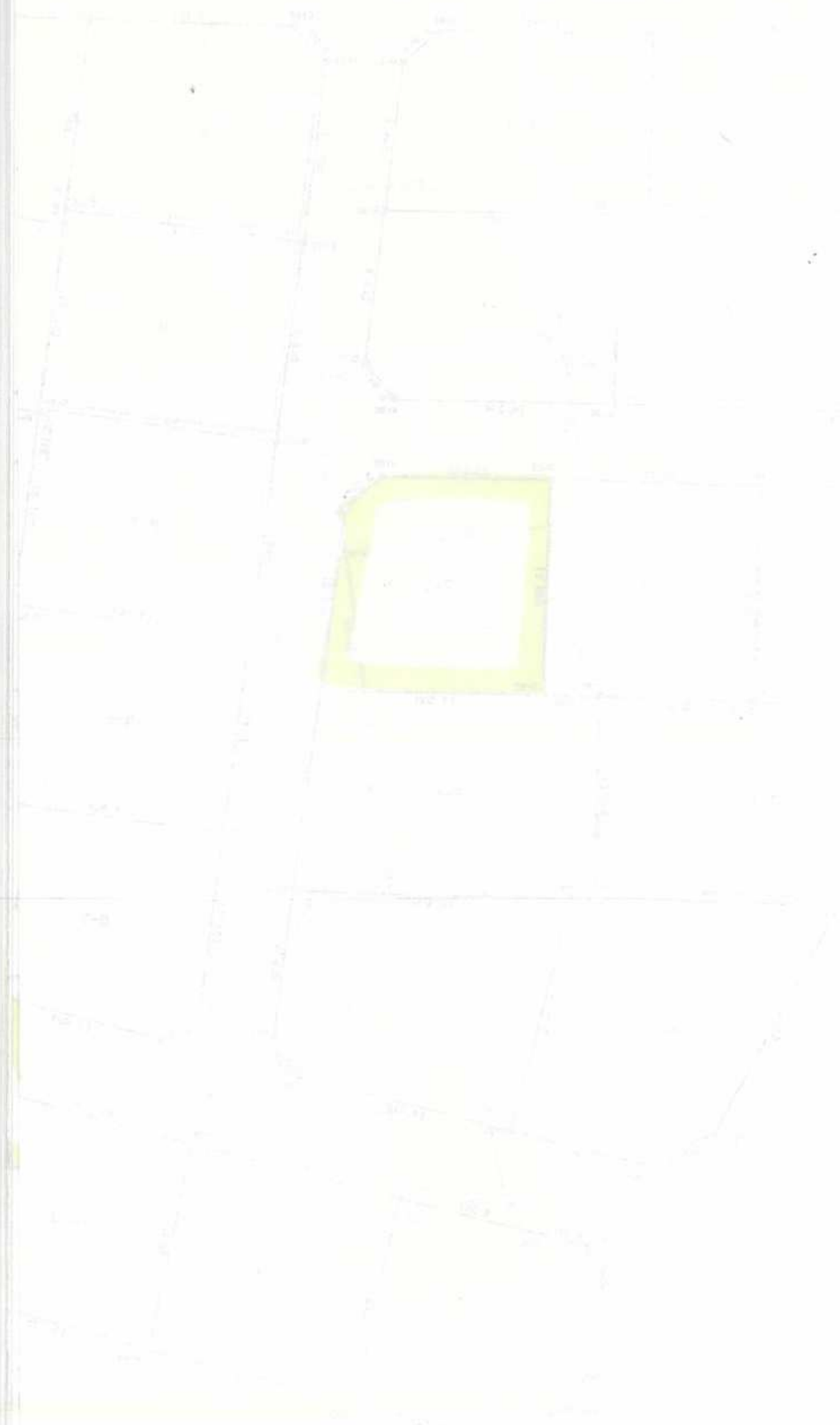


志賀郡野田町
大字黒田字西又
法第17条地司
1/500
H.12.4.28





境界線の種類	
田	コンクリート積
四	プラスチック積
中	境界線
△	金属境界線
◎	刻印
□	石積
○	



地 番 7-2				
測 点	Xn	Yn	(Xn+1 - Xn-1)Yn	距 離
7-24	-150940.304	44116.607	-803981.045968	14.028
7-25	-150945.932	44129.456	160763.608208	10.121
7-30	-150936.661	44133.517	555905.780132	3.630
7-23	-150933.336	44134.973	395140.413269	14.028
7-22	-150927.708	44122.124	-307442.960032	13.751
			倍 面 積	385.795609
			面 積	192.8978045
			地 積	192.89 m ²

地 番 7-3				
測 点	Xn	Yn	(Xn+1 - Xn-1)Yn	距 離
7-22	-150927.708	44122.124	-700747.573368	14.028
7-23	-150933.336	44134.973	341472.286101	14.591
7-21	-150919.971	44140.827	754057.747641	12.009
G187	-150916.253	44129.408	111073.719936	3.040
G188	-150917.454	44126.615	-505470.374825	11.194
			倍 面 積	385.805485
			面 積	192.9027425
			地 積	192.90 m ²

地 番 7-4				
測 点	Xn	Yn	(Xn+1 - Xn-1)Yn	距 離
7-30	-150936.661	44133.517	-378886.243445	13.112
7-31	-150941.921	44145.528	-176008.220136	1.390
7-28	-150940.648	44146.086	788934.702906	18.120
7-26	-150924.050	44153.355	912958.921335	13.175
7-21	-150919.971	44140.827	-409891.719522	14.591
7-23	-150933.336	44134.973	-736612.699370	3.630
			倍 面 積	494.741768
			面 積	247.3708840
			地 積	247.37 m ²

地 番 7-5				
測 点	Xn	Yn	(Xn+1 - Xn-1)Yn	距 離
7-28	-150940.648	44146.086	-860672.092656	15.420
7-29	-150943.546	44161.231	488467.376091	14.212
G68	-150929.587	44163.902	731398.381022	3.021
G67	-150926.985	44162.367	244527.026079	9.478
7-26	-150924.050	44153.355	-603267.289365	18.120
			倍 面 積	453.401171
			面 積	226.7005855
			地 積	226.70 m ²

地 番 7-6				
測 点	Xn	Yn	(Xn+1 - Xn-1)Yn	距 離
7-27	-150956.621	44139.089	-607971.811886	16.719
G95-1	-150955.695	44155.782	187220.515680	5.004
G94	-150952.381	44159.531	536494.142119	8.997
7-29	-150943.546	44161.231	518143.723323	15.420
7-28	-150940.648	44146.086	71737.389750	1.390
7-31	-150941.921	44145.528	-705136.518744	16.048
			倍 面 積	487.440242
			面 積	243.7201210
			地 積	243.72 m ²