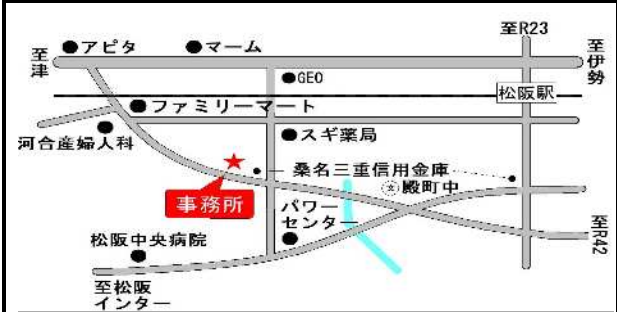




物件 種目	住宅用地		
最寄駅	近鉄線「榎田」駅より、徒歩約5分		
用途	住宅		
価格	③ 660万円	坪単価	3号地 109,108円
所在地	③松阪市榎田町字高畑ケ25番地7		
土地 面積	③ 199.99㎡(60.49坪)		
土地権利	所有権	地目	宅地
都市計画	市街化	用途地域	第二種住居
建ぺい率	60%	容積率	200%
法令上の制限	建築基準法22条指定地域		
現況	更地	引渡日	相談
接道状況	東側公道 幅員4m~5.4m 1号地と2号地の間の道路は通路扱い		
設備	水道	前面150mm ③引込無し	
	電気	中部電力(自由化)	
	ガス	プロパンガス設置必要	
	汚水・排水	公共下水	
備考	上水道負担金・上下水道引込工事別途必要 下水道負担金は売買価格に含みます		
学校区	掃水小学校・東部中学校		



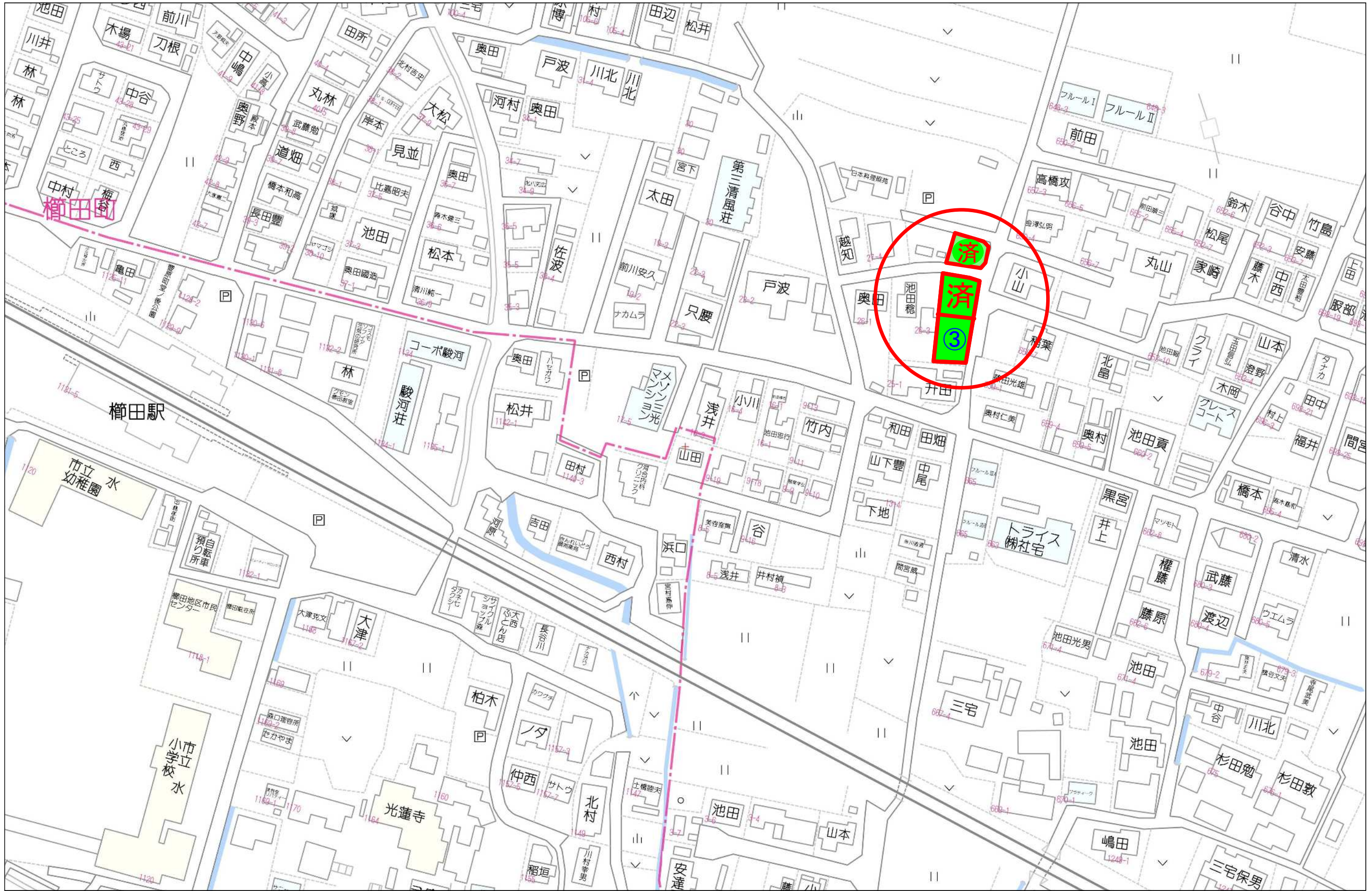
三重県松阪市川井町880-1  
 TEL: 0598-25-3335  
 FAX: 0598-21-3107  
 E-mail: [mail@acerealty.co.jp](mailto:mail@acerealty.co.jp)



有限会社  
**エースリアルティ**  
 URL: <http://www.acerealty.co.jp>

三重県宅地建物取引業協会会員  
 全国宅地建物取引業保証協会会員  
 三重県知事免許(5)第2864号  
 取引形態: 売主





60m

1:1258

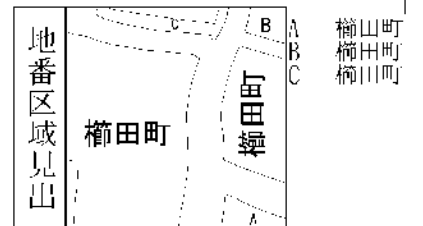
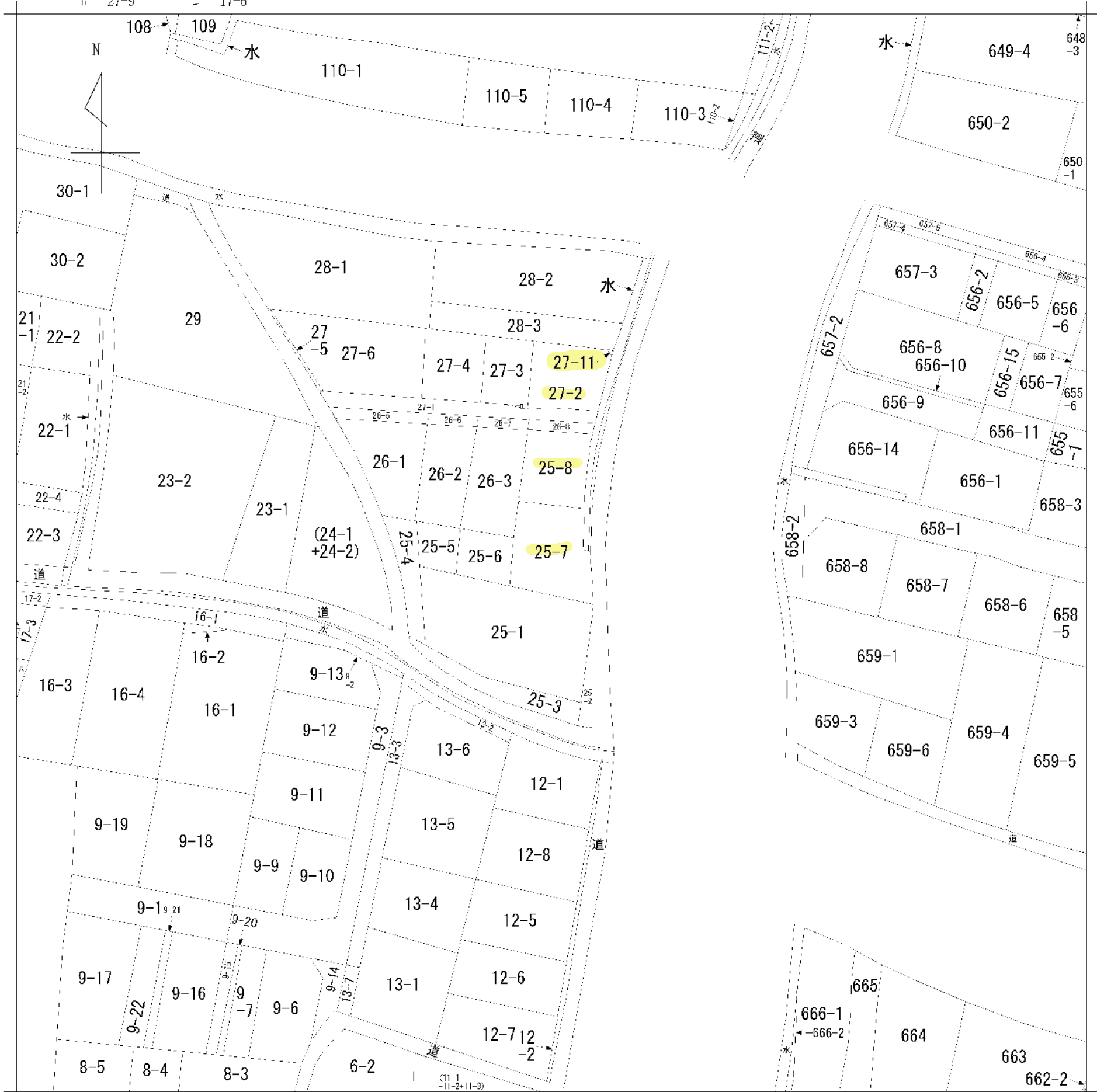




280m



イ 112-2      ハ 662-3      ニ 17-1  
 11   27-9      17-6



請求部分	所在	松阪市檜田町字高畑ケ				地番	25番7	
出力尺	縮尺不明	精度区分	座標系番号又は記号	分類	地図に準ずる図面		種類	旧土地台帳附属地図
作成年月日	備付年月日(原図)			補記事項				

# 3号地

## 求積表

① 25-7				
地番	Xn	Yn	Yn+1-Yn-1	Xn * (Yn+1-Yn-1)
12-52	102.567	131.112	-3.435	-352.317645
12-53	96.033	129.727	9.407	903.382431
7-4	93.251	140.519	10.943	1020.445693
104	93.212	140.670	1.102	102.719624
7-2	96.783	141.621	1.902	184.081266
7-01	100.326	142.572	1.734	173.965284
6-62	103.250	143.355	1.772	182.959000
6-61	106.484	144.344	1.251	133.211484
6-60	107.204	144.606	1.048	112.349792
SS.1	109.492	145.392	-11.368	-1244.705056
SS.2	112.625	133.238	-12.230	-1377.403750
5-4	112.265	133.162	-2.126	-238.675390
合計				-399.987267
合計面積				199.9936335
地積				199.99 m <sup>2</sup>

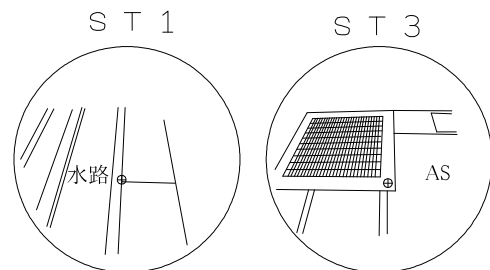
② 25-8				
地番	Xn	Yn	Yn+1-Yn-1	Xn * (Yn+1-Yn-1)
SS.1	109.492	145.392	12.821	1403.796932
6-59	111.434	146.059	2.611	290.954174
6-58	116.644	148.003	4.710	549.393240
6-55	122.820	150.769	2.435	299.066700
6-54	122.978	150.438	-5.523	-679.207494
6-53	124.707	145.246	-10.981	-1369.407567
6-52	126.240	139.457	-9.054	-1142.976960
4-58	126.667	136.192	-6.219	-787.742073
SS.2	112.625	133.238	9.200	1036.150000
合計				-399.973048
合計面積				199.9865240
地積				199.98 m <sup>2</sup>

総合計面積	399.9801575 m <sup>2</sup>
-------	----------------------------

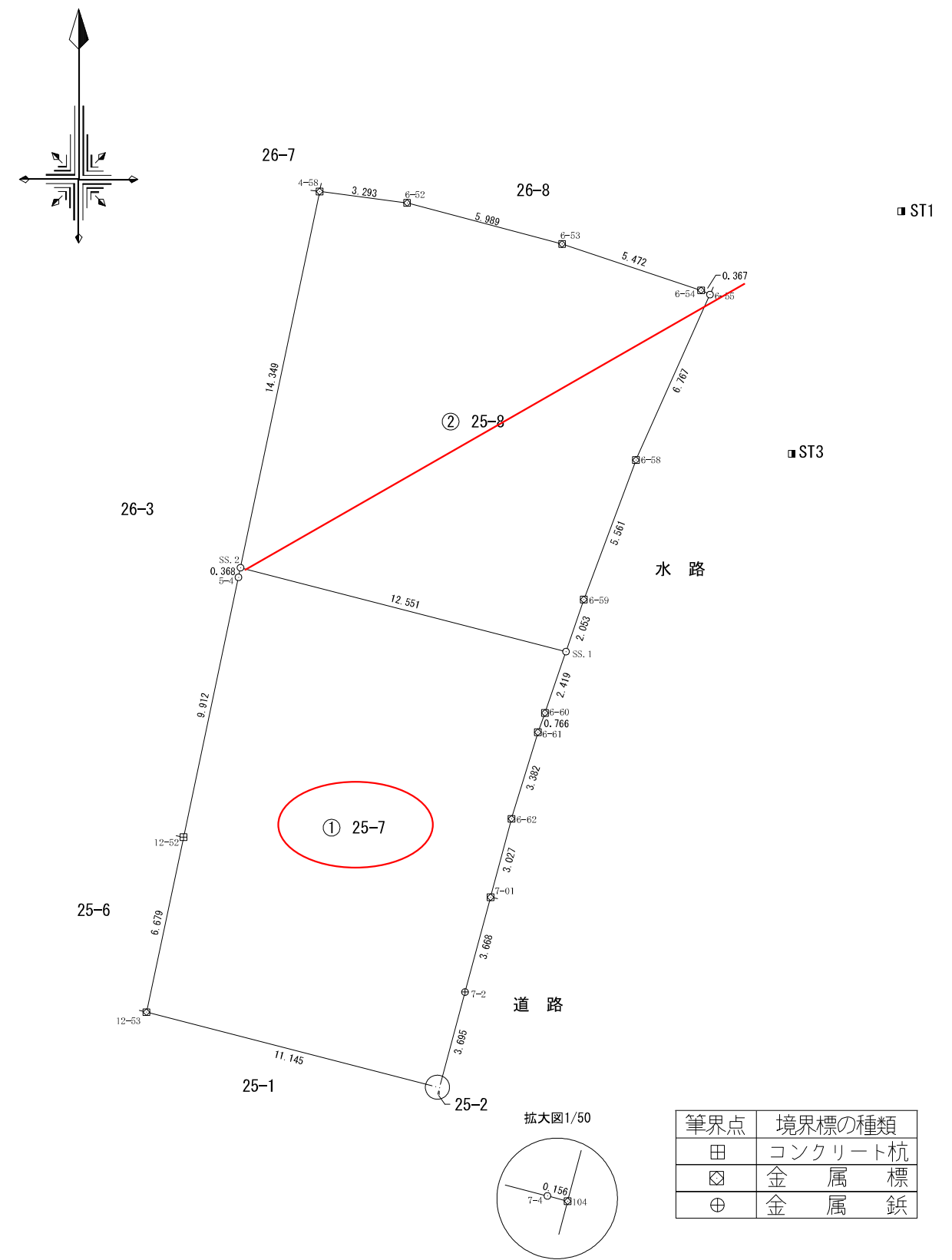
地番	地積
① 25-7	199.99 m <sup>2</sup>
② 25-8	199.98 m <sup>2</sup>

測量年月日	令和2年12月4日
座標系	任意

引照点	杭の種類	X座標	Y座標
ST1	金属鈇	125.924	157.905
ST3	金属鈇	116.876	153.819



地番	25-7, -8	地積測量図
土地の所在	松阪市櫛田町字高畑ケ	



筆界点	境界標の種類
田	コンクリート杭
⊗	金属標
⊕	金属鈇

作成者 松阪市下村町1069番地6  
土地家屋調査士 藺部 和宏  
(令和2年12月24日作成) 縮尺 1/250

申請人 有限会社エースリアルティ  
代表取締役 山舖 英資 縮尺 1/250