

### 会館

所在: 多気郡多気町仁田字坪井 310 番地、311 番地  
 構造: 鉄骨造陸屋根 2 階建  
 床面積: 1 階 425.79 m<sup>2</sup> (128.80 坪)  
 2 階 510.30 m<sup>2</sup> (154.36 坪)  
 築年月: 1982年(昭和 57 年)10 月 2 日新築

### 店舗

所在: 多気郡多気町仁田字坪井 315 番地、313 番地  
 構造: 鉄骨造スレート葺 2 階建  
 床面積: 1 階 195.68 m<sup>2</sup> (59.19 坪)  
 2 階 141.60 m<sup>2</sup> (42.83 坪)  
 築年月: 1976年(昭和 51 年)10 月 10 日新築



物件種目	土地建物			
最寄駅	紀伊本線「佐奈」駅 車 4 分(約 1.6 km)			
用途	事業用建物			
価格	2,500万円			
所在地	三重県多気郡多気町仁田 318 (公図 310,310-2,311,312,313,314,315)			
土地	1,779.47 m <sup>2</sup> (538.28 坪) / 7 筆合計			
建物	構造	左表参照		
	床面積			
	間取			
	築年月			
土地権利	所有権	地目	宅地	
都市計画	非線引き区域	用途地域	指定無し	
建ぺい率	60%	容積率	200%	
法令上の制限				
現況	空家	引渡日	相談	
接道状況				
設備	水道	前面道路	150・75mm	
		引込	必要	
	電気	中部電力(自由化)		
	ガス	プロパンガス		
排水	前面道路配管	250・150mm		
	宅内引込	必要		
備考	※平成 15 年(2003 年)に約 1 年かけて全面改修工事してあります。			
学校区	佐奈小学校・多気中学校			

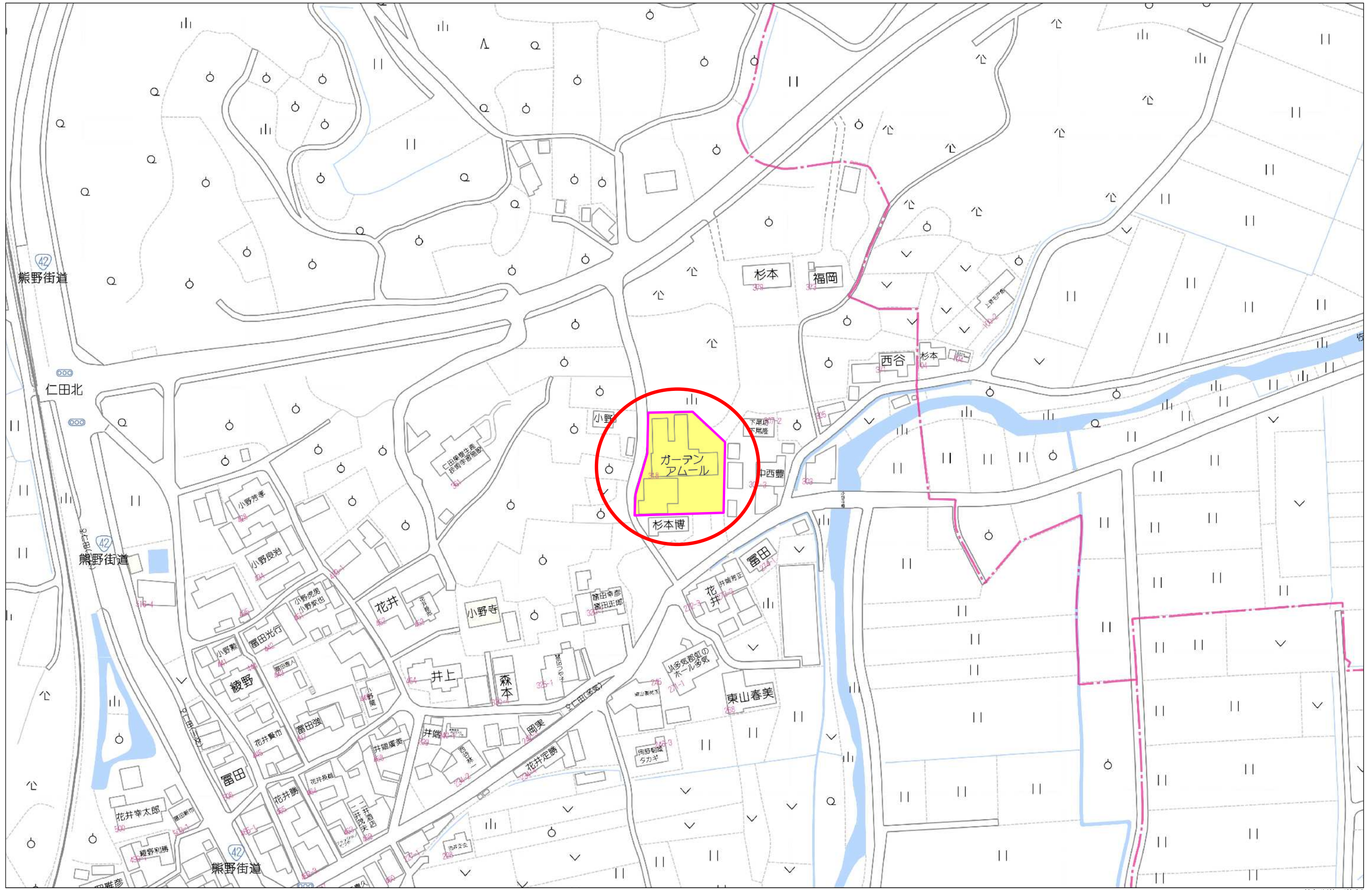


三重県松阪市川井町880-1  
 TEL: 0598-25-3335  
 FAX: 0598-21-3107  
 E-mail: [mail@acerealty.co.jp](mailto:mail@acerealty.co.jp)

**ACE REALTY** 有限会社  
**エースリアルティ**  
 URL: <http://www.acerealty.co.jp>

三重県宅地建物取引業協会会員  
 全国宅地建物取引業保証協会会員  
 三重県知事免許(5)第2864号  
 取引形態: 仲介





80m

1:1621





松阪インター

松阪駅

相可駅

VISION

物件

伊勢神宮  
おかげ横丁

尾鷲、熊野

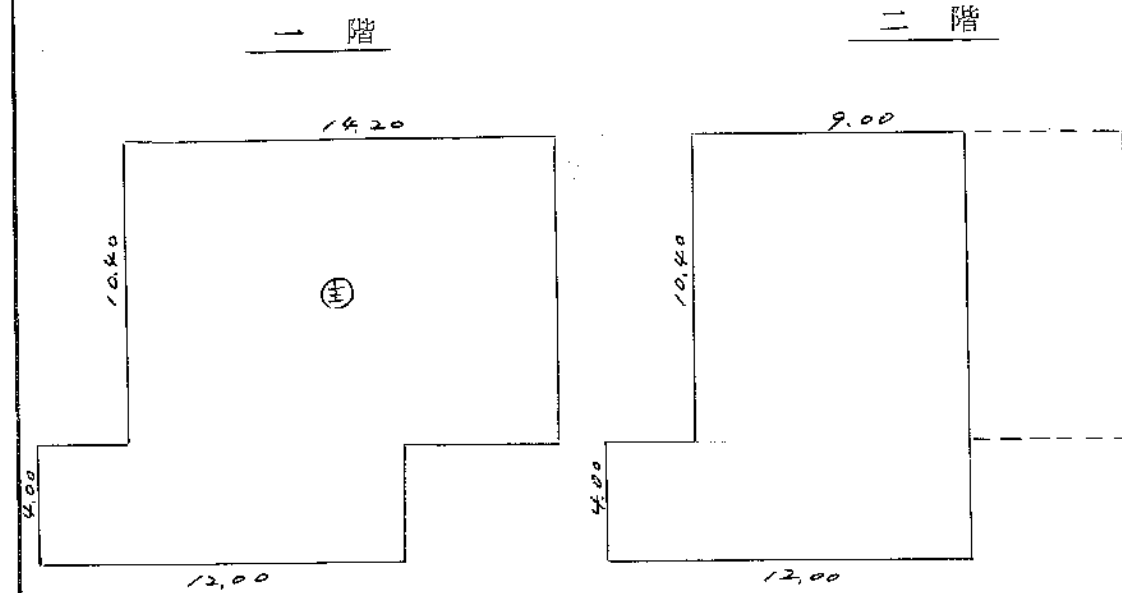


昭和53年12月13日登記  
建物図面

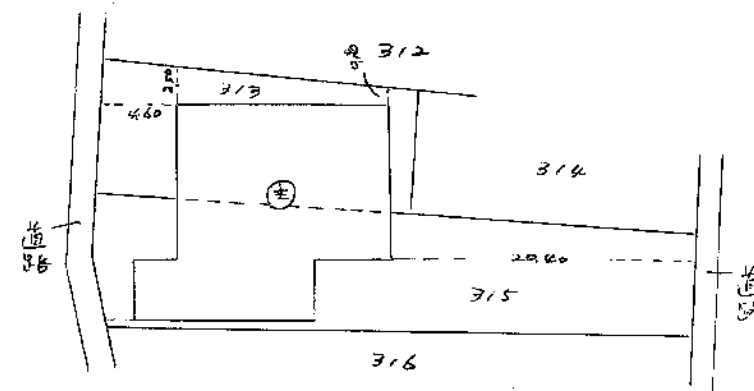
各階平面図

803024

家屋番号	3 / 5
建物の所在	多気郡多気町大字仁田字坪井, 3 / 5 3 / 3



昭和51年築



㊦ 一階  $10.40 \times 14.20 = 147.68$   
 $4.00 \times 12.00 = 48.00$   
195.68

二階  $10.40 \times 9.00 = 93.60$   
 $4.00 \times 12.00 = 48.00$   
141.60

床面積 一階 195.68m<sup>2</sup>

二階 141.60m<sup>2</sup>



作製者	多気郡多気町大字仁田1017番地の1の地籍調査 西村 道生 (53年12月9日作製)	縮尺	1 / 250
-----	---	----	---------

申請人	杉本 博	縮尺	1 / 500
-----	------	----	---------

(三重県土地家屋調査士会用紙)

# 各階平面図 803022

昭和57年10月5日登記  
建物図面

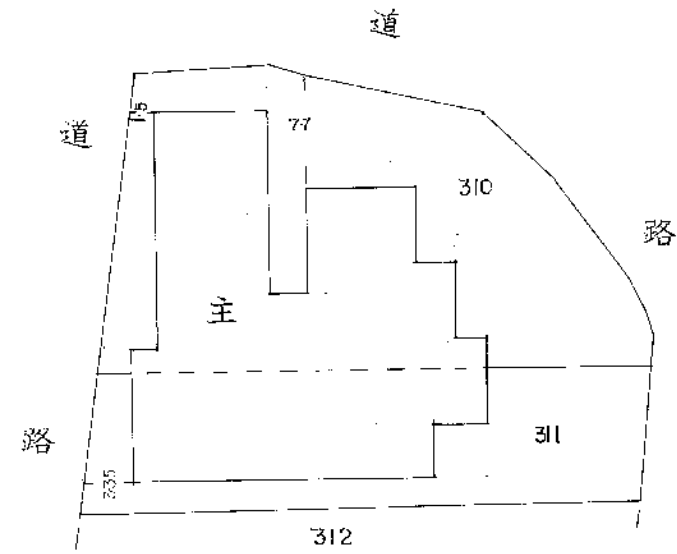
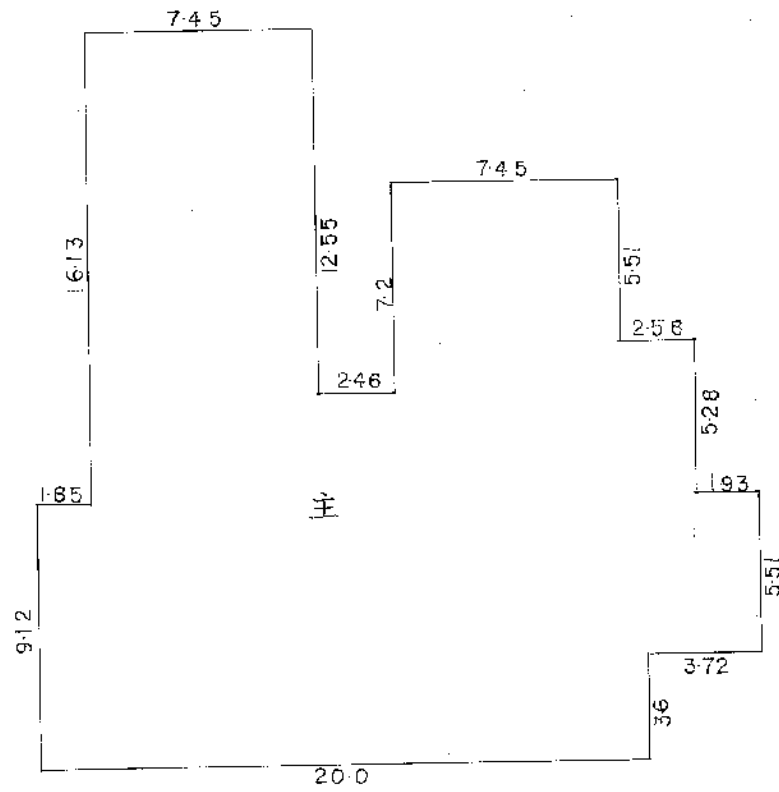


家屋番号	310
建物の所在	多気郡多気町大字仁田字坪井310番地、311番地

## 昭和57年築

附録第八号ノ四

一階



作製者	松阪市魚町1.655番地 庄司英一 (57年10月2日作製)	縮尺	1/250	申請人	杉本博	縮尺	1/500
-----	-----------------------------------	----	-------	-----	-----	----	-------

(三重県土地家屋調査士会用紙)

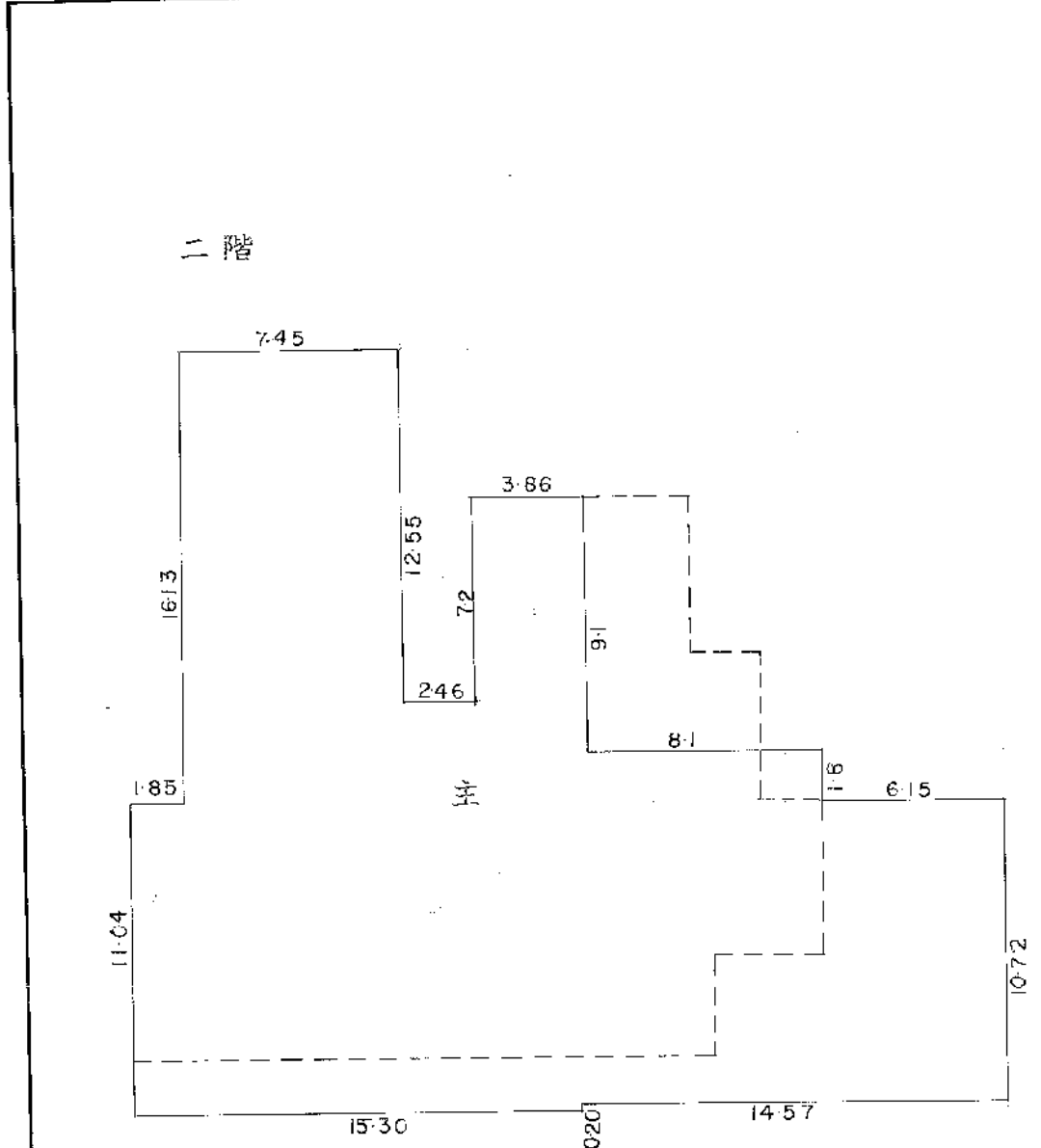
昭和57年10月5日登記

各階平面図 803023

建物図面

2/2

家屋番号	310
建物の所在	多気郡多気町大字仁田字坪井310番地、311番地



主一階床面積

9、12 × 1、85 = 16、8720
7、45 × 12、55 = 93、4975
9、91 × 9、10 = 90、1810
7、45 × 5、51 = 41、0495
10、03 × 10、79 = 108、2237
1、93 × 5、51 = 10、6343
3、60 × 1、8、15 = 65、3400
<hr/>
425、7980
<hr/>
425、79m <sup>2</sup>

主二階床面積

1、85 × 10、84 = 20、0540
2、6、97 × 7、45 = 200、9265
7、20 × 3、86 = 27、7920
14、42 × 6、32 = 91、1344
8、10 × 12、52 = 101、4120
6、15 × 10、72 = 65、9280
15、30 × 0、20 = 3、0600
<hr/>
510、3069
<hr/>
510、30m <sup>2</sup>

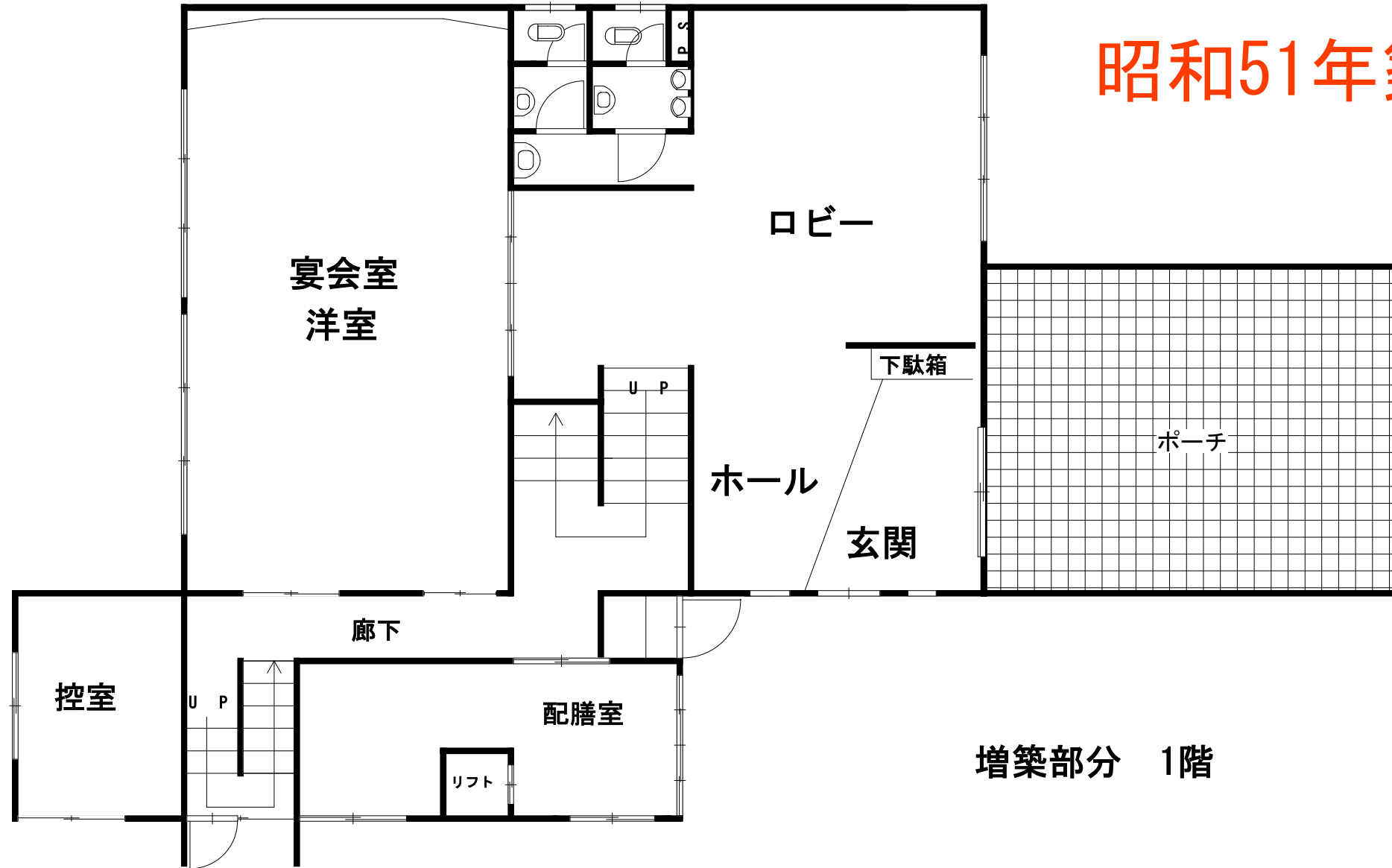
附録第八号ノ四

表示年月日：2022/05/12

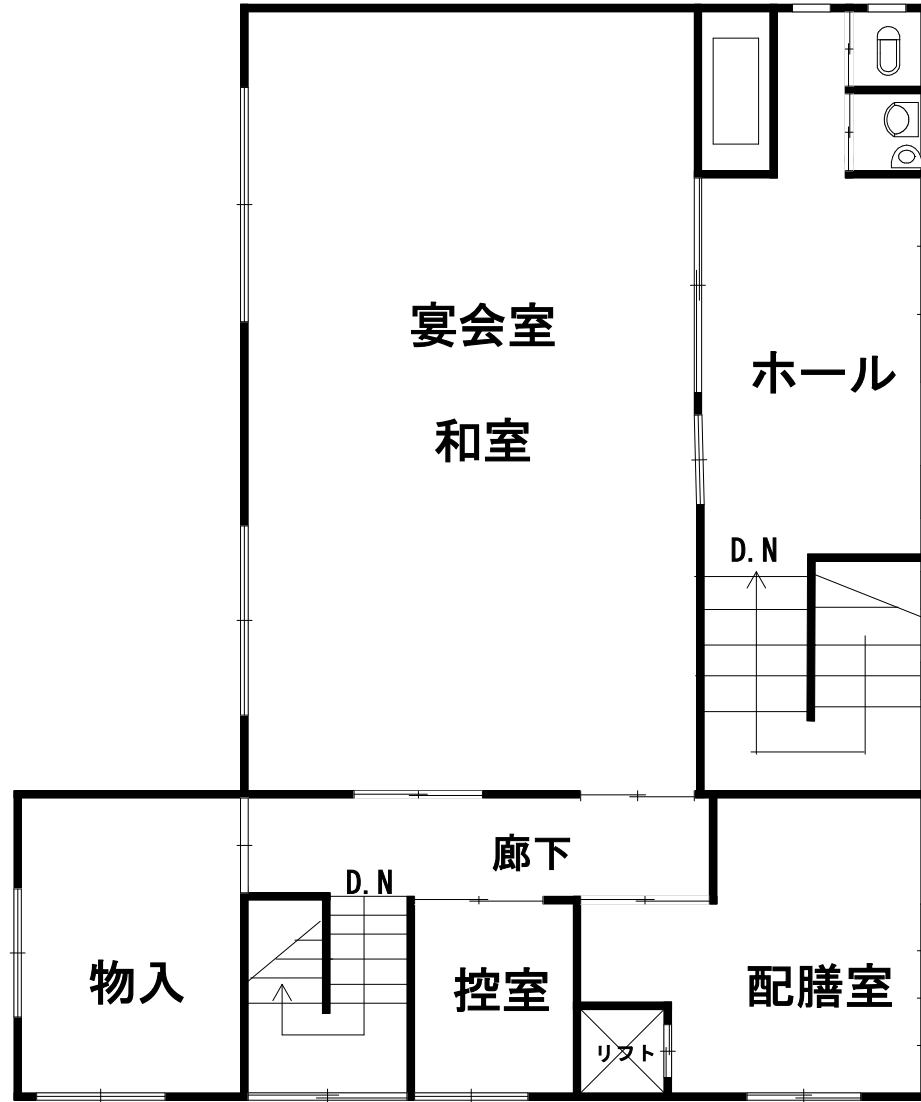
作製者	松阪市魚町1655番地 庄司 春 (昭和57年10月2日作製)	縮尺	1/250	申請人	杉本 博	縮尺	1/
-----	------------------------------------	----	-------	-----	------	----	----

(三重県土地家屋調査士会用紙)

# 昭和51年築店舗



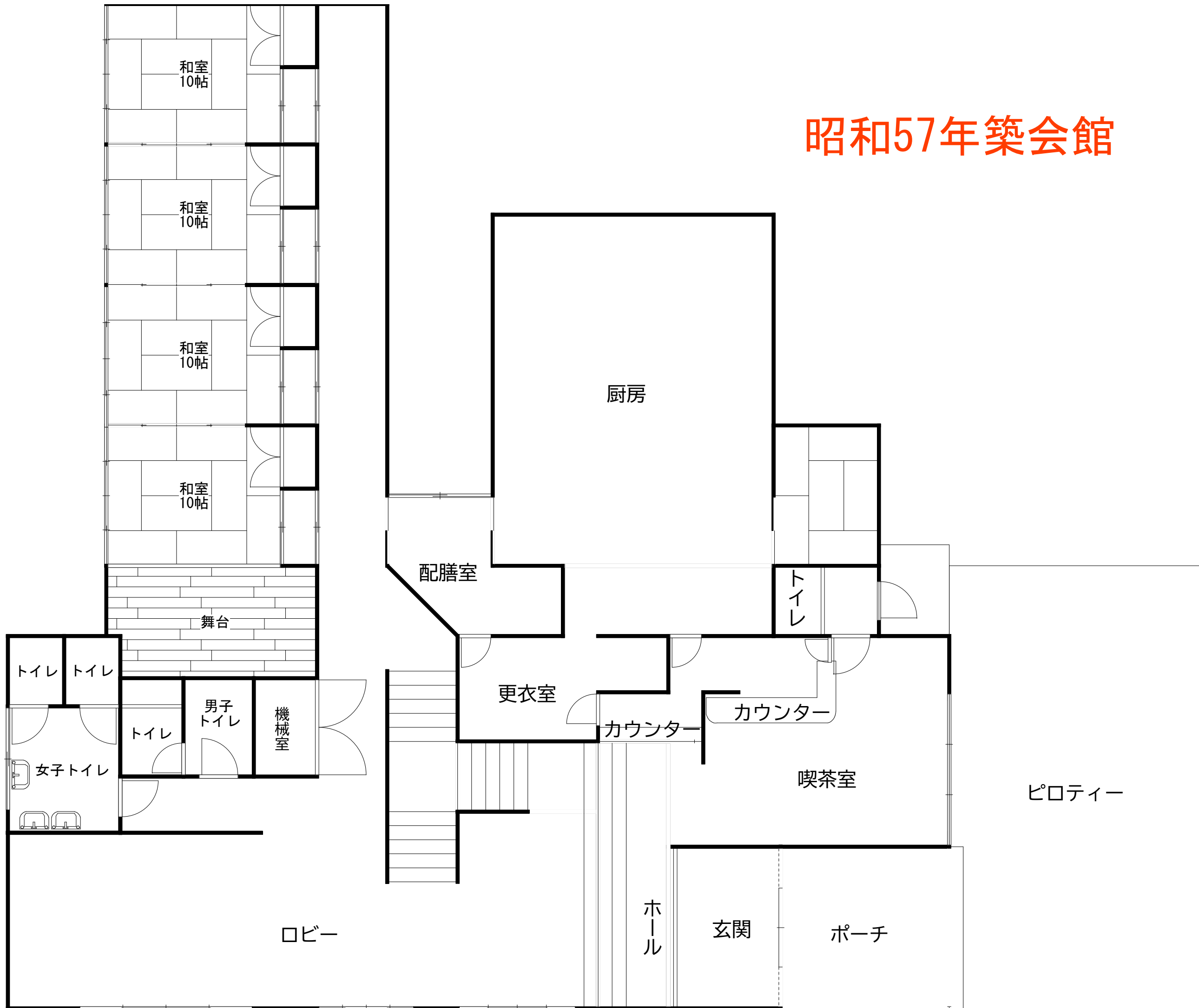
増築部分 1階

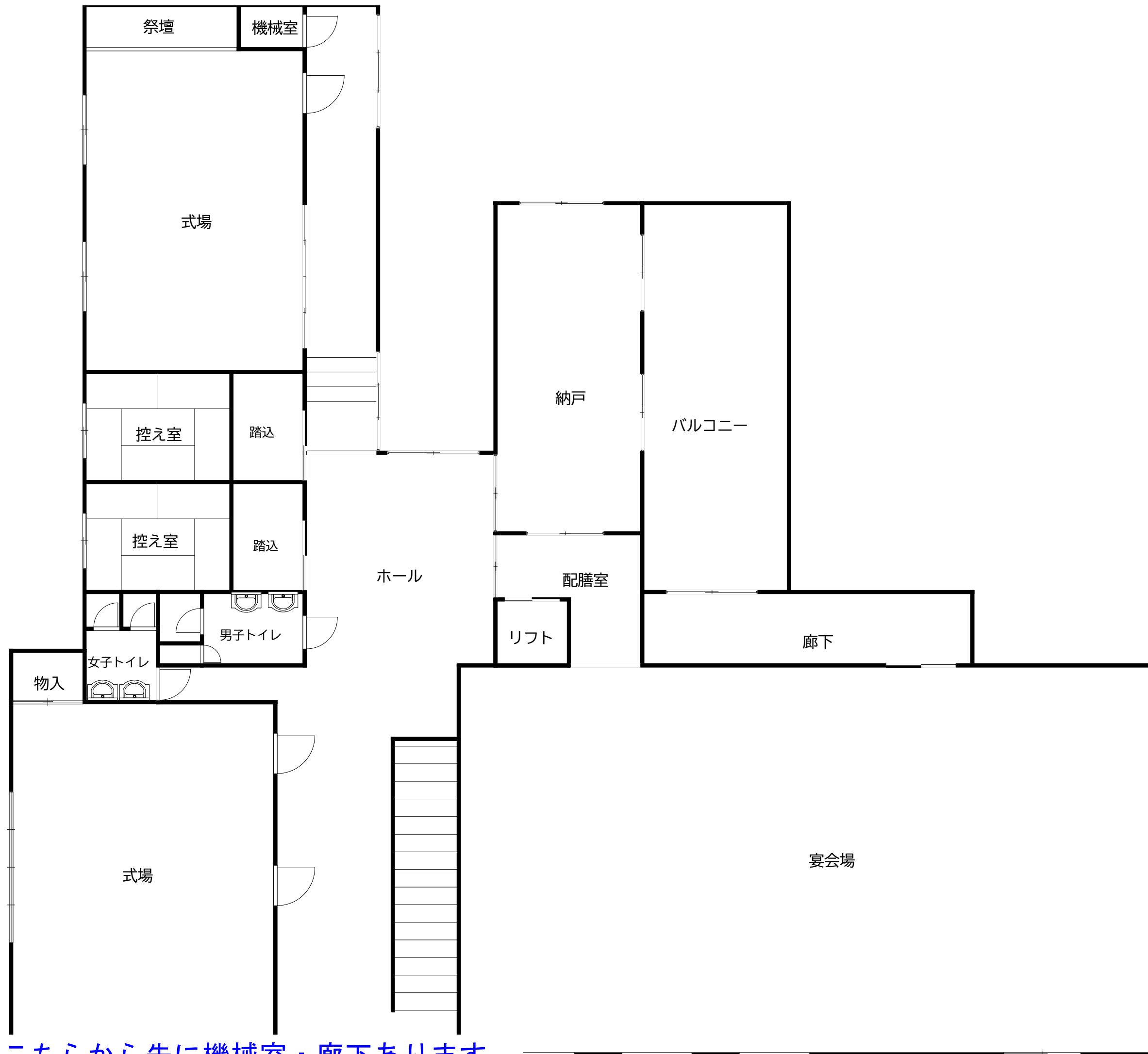


増築部分 2階



# 昭和57年築会館





こちらから先に機械室・廊下あります。