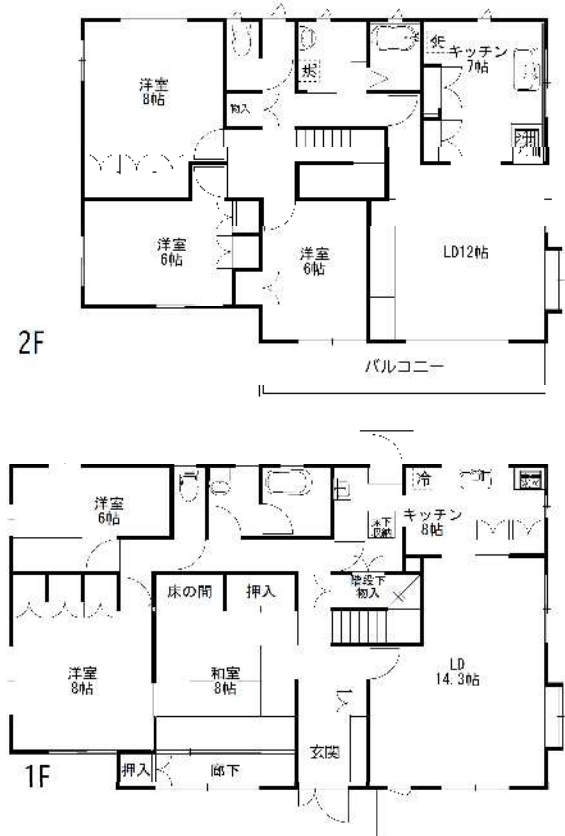


二世帯住宅！！ リフォーム済み！！



物件 種目	土地建物			
最寄駅	JR「六軒」駅まで徒歩 23 分 約 1.7 km 近鉄山田線「伊勢中原」駅まで車で 5 分 約 2.8 km			
用途	住宅			
価格	2,280万円			
所在地	松阪市中林町字宮ノ前179番2			
土地	436.01㎡(131.89)坪			
建物	構造	木造スレート葺 2 階建		
	床面積	1階 109.30㎡ 2階 85.29㎡		
		合計 194.59㎡ (58.86坪)		
	間取	二世帯住宅 1階 3LDK 2階 3LDK		
築年月	1995年	駐車場	有り	
	平成 7年 9月			
土地権利	所有権	地目	宅地	
都市計画	市街化調整区域	用途地域	無指定	
建ぺい率	60%	容積率	200%	
法令上の制限	法 22 条地域・景観法・文化財法			
現況	空家	引渡日	相談	
接道状況	東側市道幅員約 6.1m、接道約 20.5m 南側認定外道路(通路)接道約 17.5m			
設備	水道	前面道路	75mm	
		引込	20mm	
	電気	中部電力(自由化)		
	ガス	個別プロパン		
排水	前面道路配管	150mm		
	宅内引込	有り		
備考	二世帯住宅可能、倉庫有り 住友林業施工の住宅です。 中林中道遺跡 都市ガス区域ですが、宅内への引込はなく、 個別プロパンを使用しています			
学校区	天白小学校・三雲中学校			

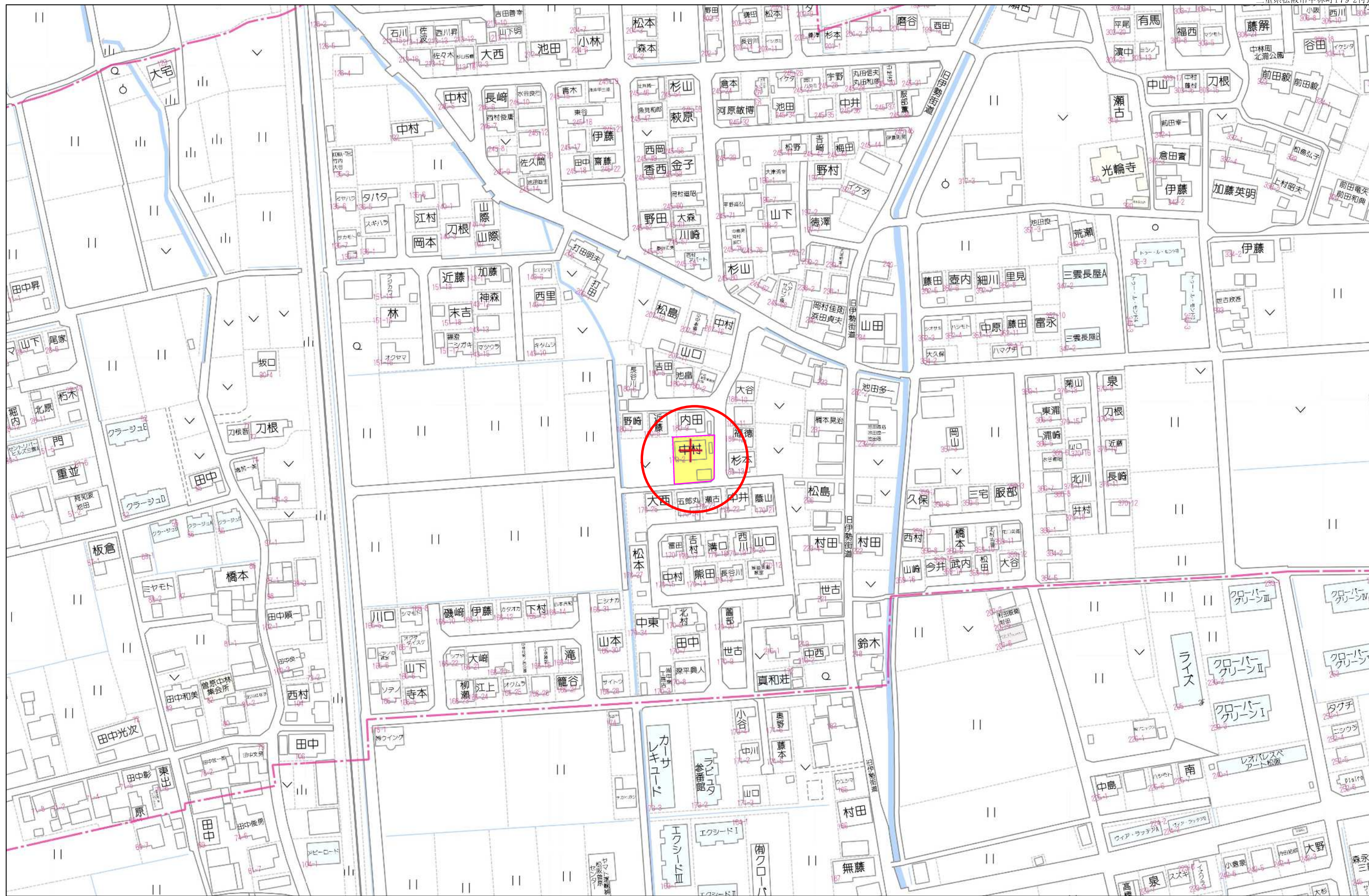


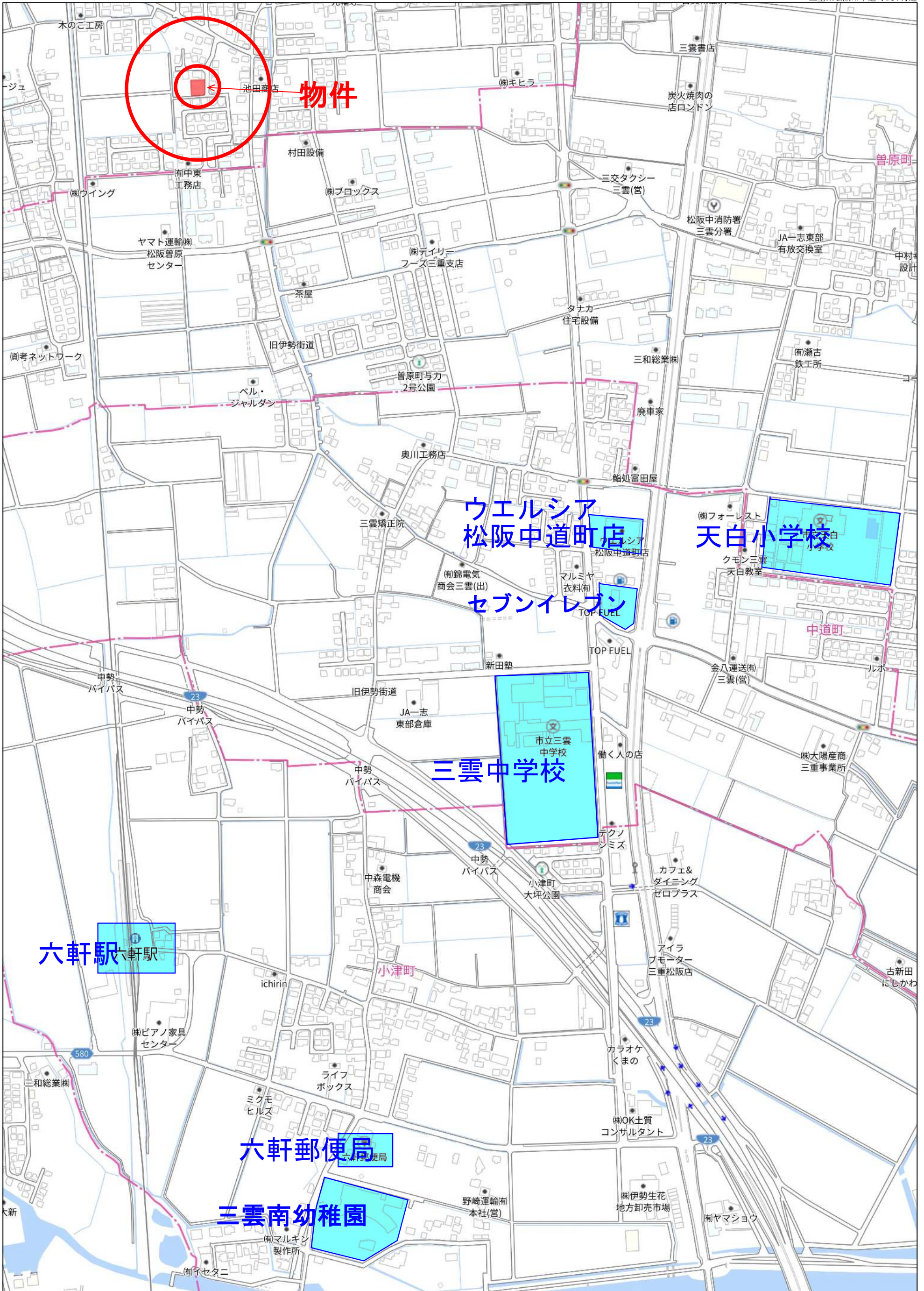
三重県松阪市川井町880-1
 TEL:0598-25-3335
 FAX:0598-21-3107
 E-mail: mail@acerealty.co.jp



有限会社
エースリアルティ
 URL:<http://www.acerealty.co.jp>

三重県宅地建物取引業協会会員
 全国宅地建物取引業保証協会会員
 三重県知事免許(5)第2864号
 取引形態:売主





280m

