

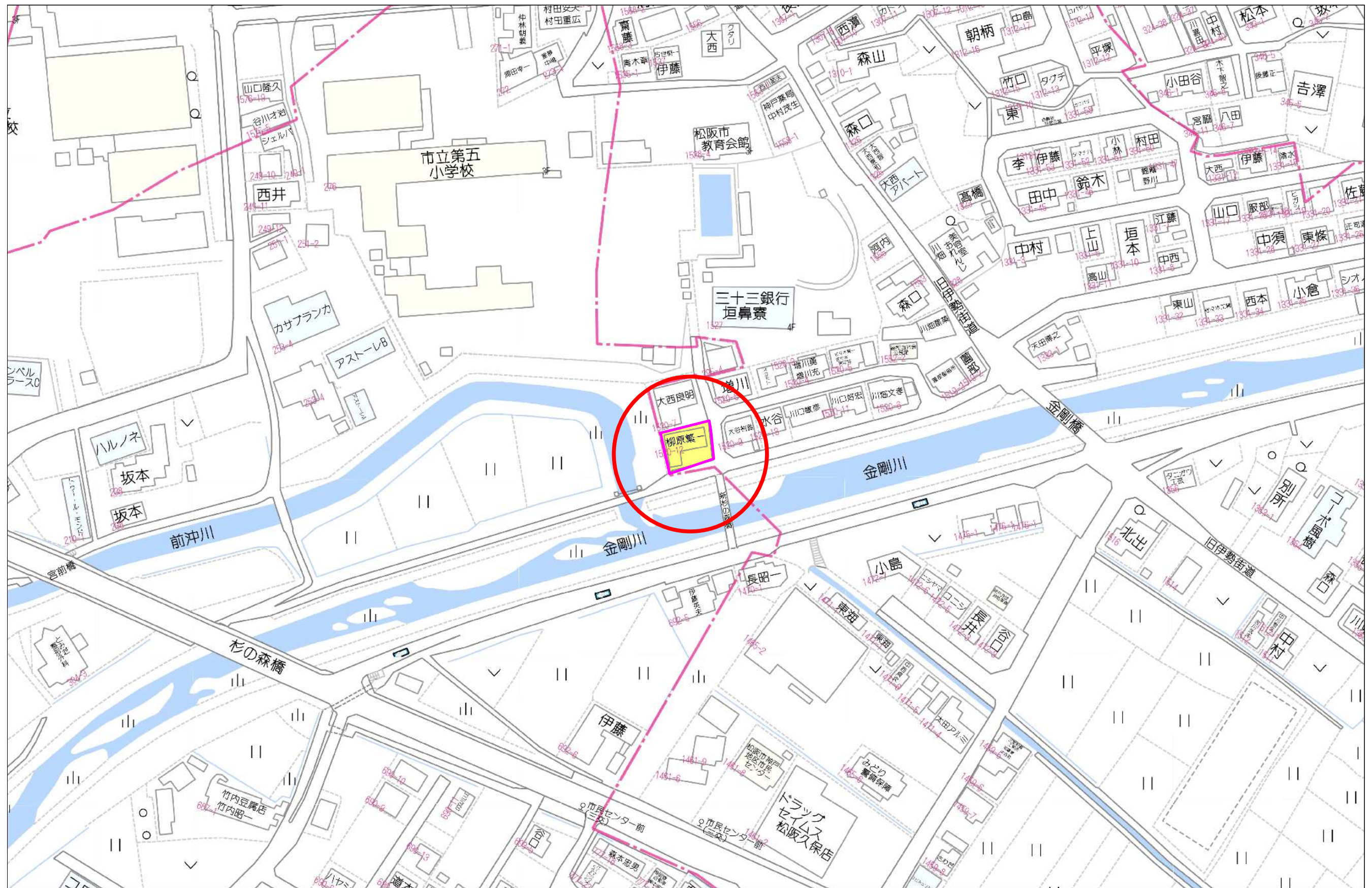
物件 種目	売土地		
最寄駅	JR「東松阪」駅 車2分(約850m)		
用途	住宅用地		
価格	1,050万円		
所在地	松阪市久保町字上村 297 番 1 松阪市久保町字下前 298 番 7 松阪市垣鼻町字常盤 1520 番 12		
土地	合計288.1㎡(87.15坪)		
土地権利	所有権	地目	宅地
都市計画	市街化区域	用途地域	第2種住居
建ぺい率	60%	容積率	200%
法令上の制限	法22条地域、景観法		
現況	更地	引渡日	即時
接道状況	東側市道約4m、南側道路:約6m		
設備	水道	前面道路	50mm
		引込	20mm
	電気	中部電力(自由化)	
	ガス	都市ガス区域	
	排水	浄化槽設置要 (公共下水は整備時期未定です。)	
雨水	側溝		
備考	※下水道共用開始は未定です。 ※河川法該当物件、住宅を建てる際には申請が必要です。		
学校区	2024年2月9日更新 第五小学校・久保中学校		



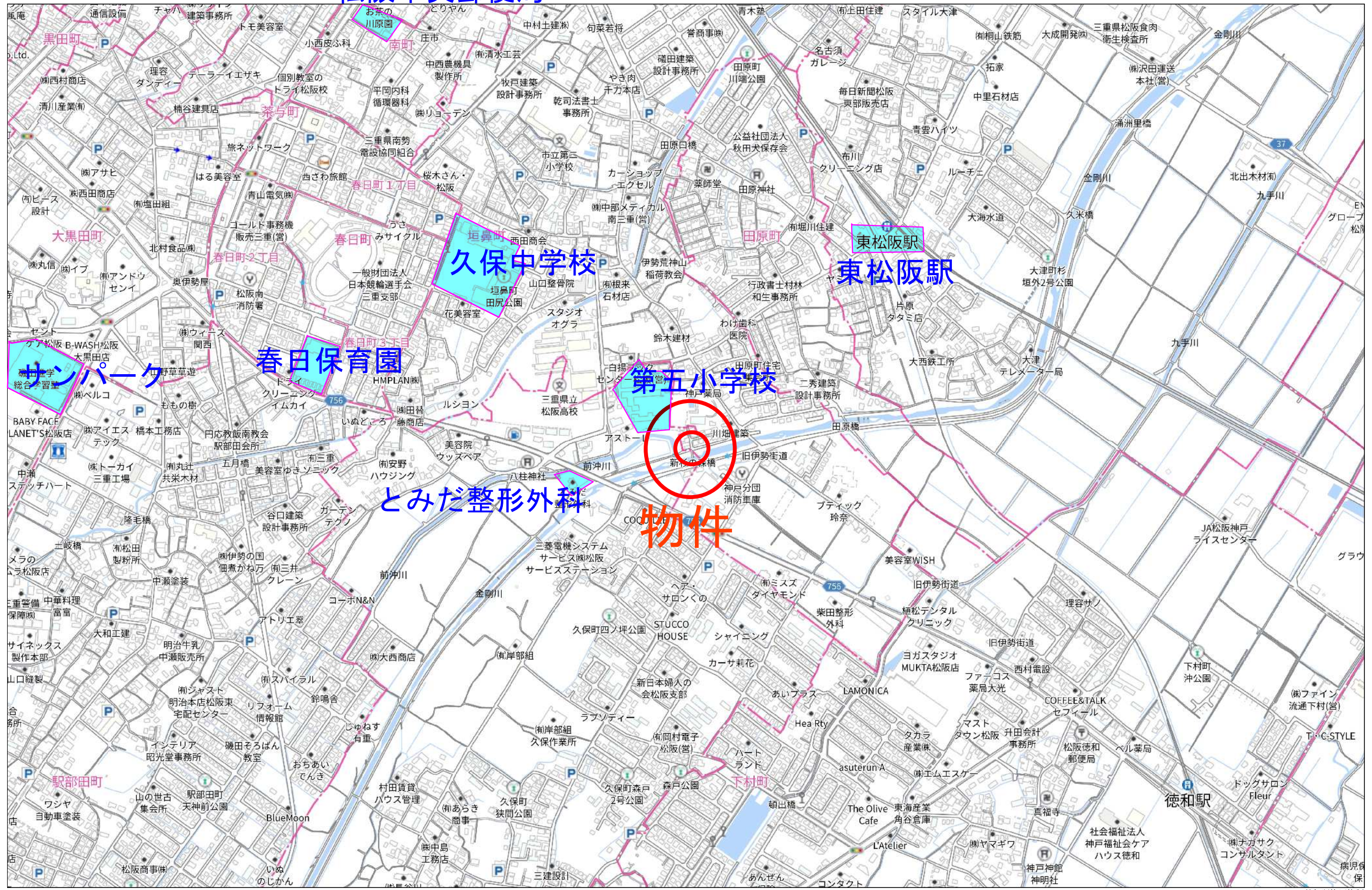
三重県松阪市川井町880-1
 TEL:0598-25-3335
 FAX:0598-21-3107
 E-mail: mail@acerealty.co.jp

ACE REALTY 有限会社
エースリアルティ
 URL: <http://www.acerealty.co.jp>

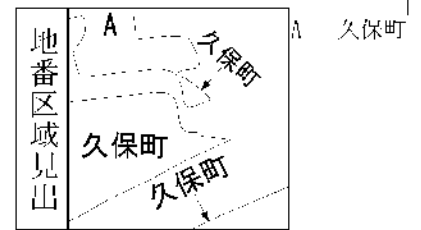
三重県宅地建物取引業協会会員
 全国宅地建物取引業保証協会会員
 三重県知事免許(5)第2864号
 取引形態: 売主



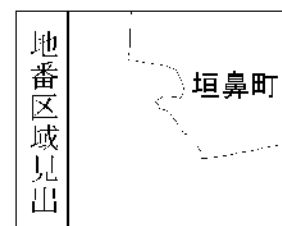
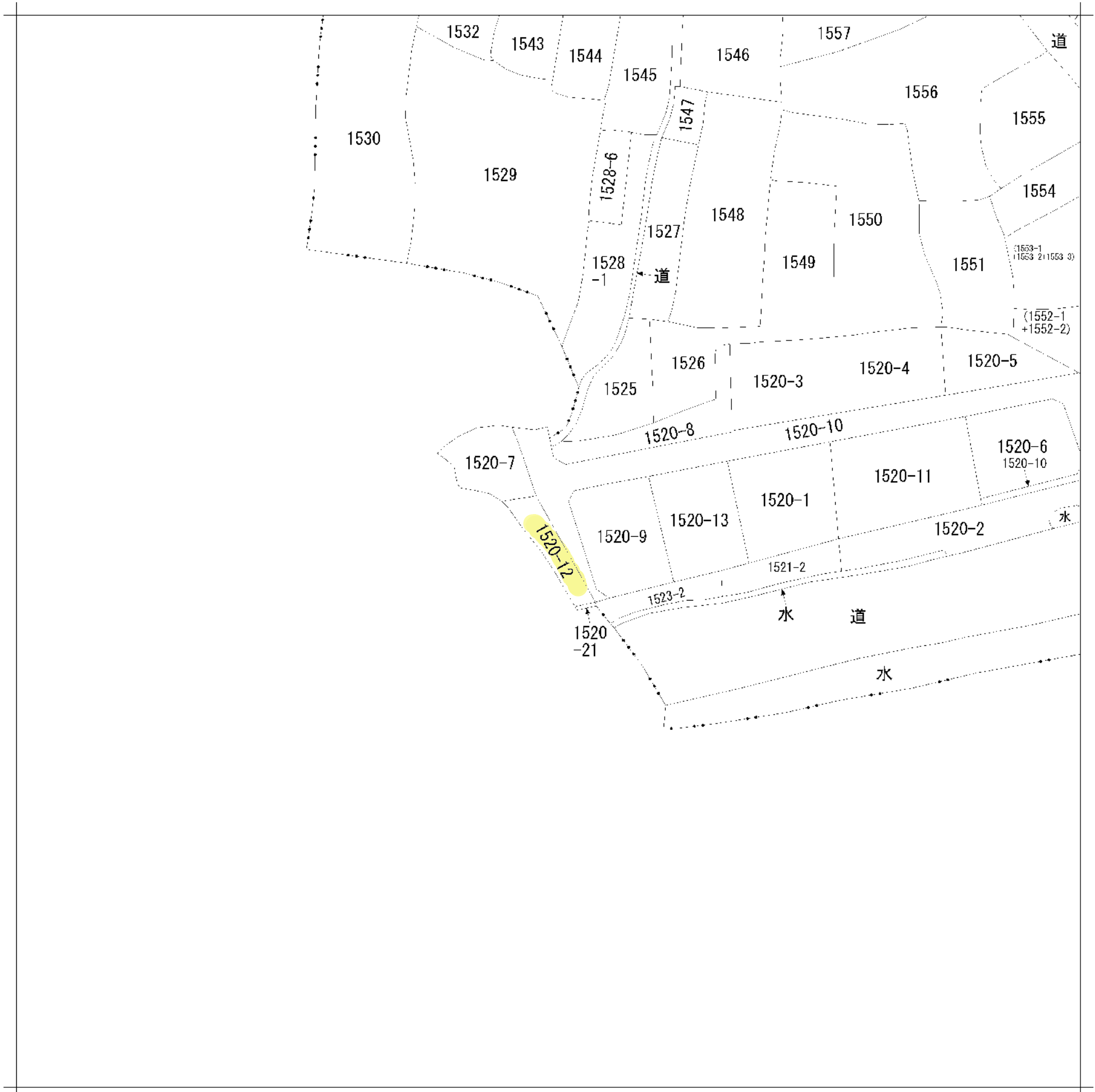
松阪中央郵便局



イ 287-1

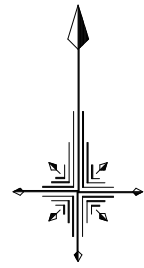


請求部分	所在	松阪市久保町字下前				地番	298番7			
出縮力尺	1/600	精度分		座標系番号又は記号		分類	地図に準ずる図面		種類	旧土地台帳附属地区
作成年月日					備付年月日(原図)			補記事項	方位不明	

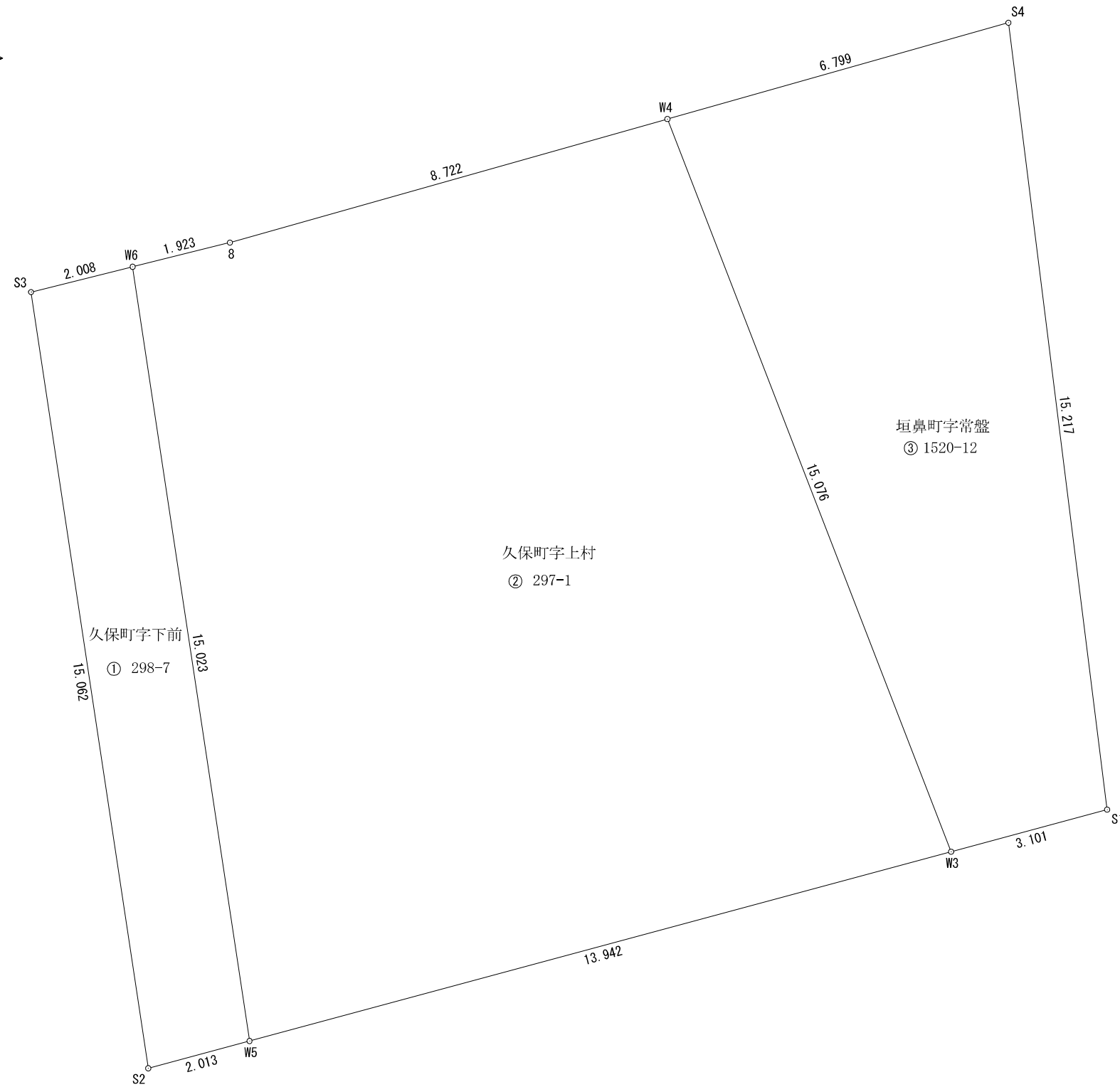


請求部分	所在	松阪市垣鼻町字常盤				地番	1520番12			
出力縮	縮尺不明	精度区分		座標系番号又は記号	分類	地図に準ずる図面		種類	旧土地台帳附属地区	
作成年月日					備付年月日(原図)			補記事項	方位不明	

求積図



1/100



求積表

地番 ① 298-7				
NO	Xn	Yn	Yn+1-Yn-1	Xn · (Yn+1-Yn-1)
S2	-159515.864	49686.382	4.193	-668850.017752
W5	-159515.340	49688.326	-0.300	47854.602000
W6	-159500.485	49686.082	-4.193	668785.533605
S3	-159500.970	49684.133	0.300	-47850.291000
合計				-60.173147
合計面積				30.0865735
地積				30.08 m ²

地番 ② 297-1				
NO	Xn	Yn	Yn+1-Yn-1	Xn · (Yn+1-Yn-1)
W5	-159515.340	49688.326	15.705	-2505188.414700
W3	-159511.709	49701.787	8.017	-1278805.371053
W4	-159497.650	49696.343	-13.838	2207128.480700
8	-159500.021	49687.949	-10.261	1636629.715481
W6	-159500.485	49686.082	0.377	-60131.682845
合計				-367.272417
合計面積				183.6362085
地積				183.63 m ²

地番 ③ 1520-12				
NO	Xn	Yn	Yn+1-Yn-1	Xn · (Yn+1-Yn-1)
W4	-159497.650	49696.343	-1.100	175447.415000
W3	-159511.709	49701.787	8.438	-1345959.800542
S1	-159510.901	49704.781	1.100	-175461.991100
S4	-159495.802	49702.887	-8.438	1345825.577276
合計				-148.799366
合計面積				74.3996830
地積				74.39 m ²

総合計面積	288.1224650 m ²
-------	----------------------------

地番	面積
① 298-7	30.0865735 m ²
② 297-1	183.6362085 m ²
③ 1520-12	74.3996830 m ²

