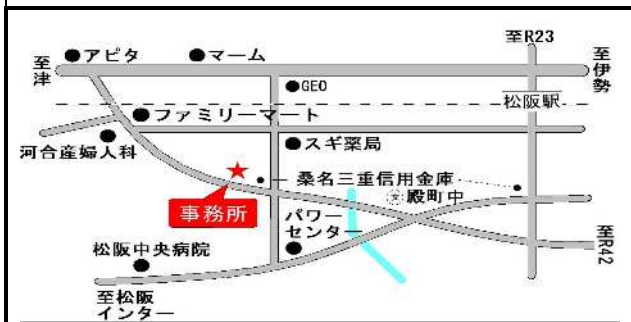


物件種目	売土地		
最寄駅	JR・近鉄「松阪」駅 車約6分 約 2.4 km		
用途	住宅用地		
価格	2113万円	坪単価	6万円
所在地	松阪市久保田町字里廻り 405-2、398-1、398-5		
土地面積	1164㎡	他に私道面積	
	352.11坪		
土地権利	所有権	地目	田
都市計画	調整区域	用途地域	指定無し
建ぺい率	60%	容積率	200%
法令上の制限	建築基準法22条指定地域		
現況	更地	引渡日	相談
接道状況	北側市道幅員約 7.8m、西側県道幅員調査中		
設備	水道	前面道路 500mm あり 引込はありません。	
	電気	中部電力(自由化)	
	ガス	都市ガス区域ではありません。	
	排水	下水道計画地域ではありません。	
備考			
学区	港小学校・鎌田中学校		



三重県松阪市川井町880-1  
 TEL:0598-25-3335  
 FAX:0598-21-3107  
 E-mail: [mail@acerealty.co.jp](mailto:mail@acerealty.co.jp)

**ACE REALTY** 有限会社  
**エースリアルティ**  
 URL:<http://www.acerealty.co.jp>

三重県宅地建物取引業協会会員  
 全国宅地建物取引業保証協会会員  
 三重県知事免許(5)第2864号  
 取引形態:仲介





280m

031072

地番 405-2, 3, 4  
土地の所在 松阪市久保田町字里廻り

地積測量図

求積表

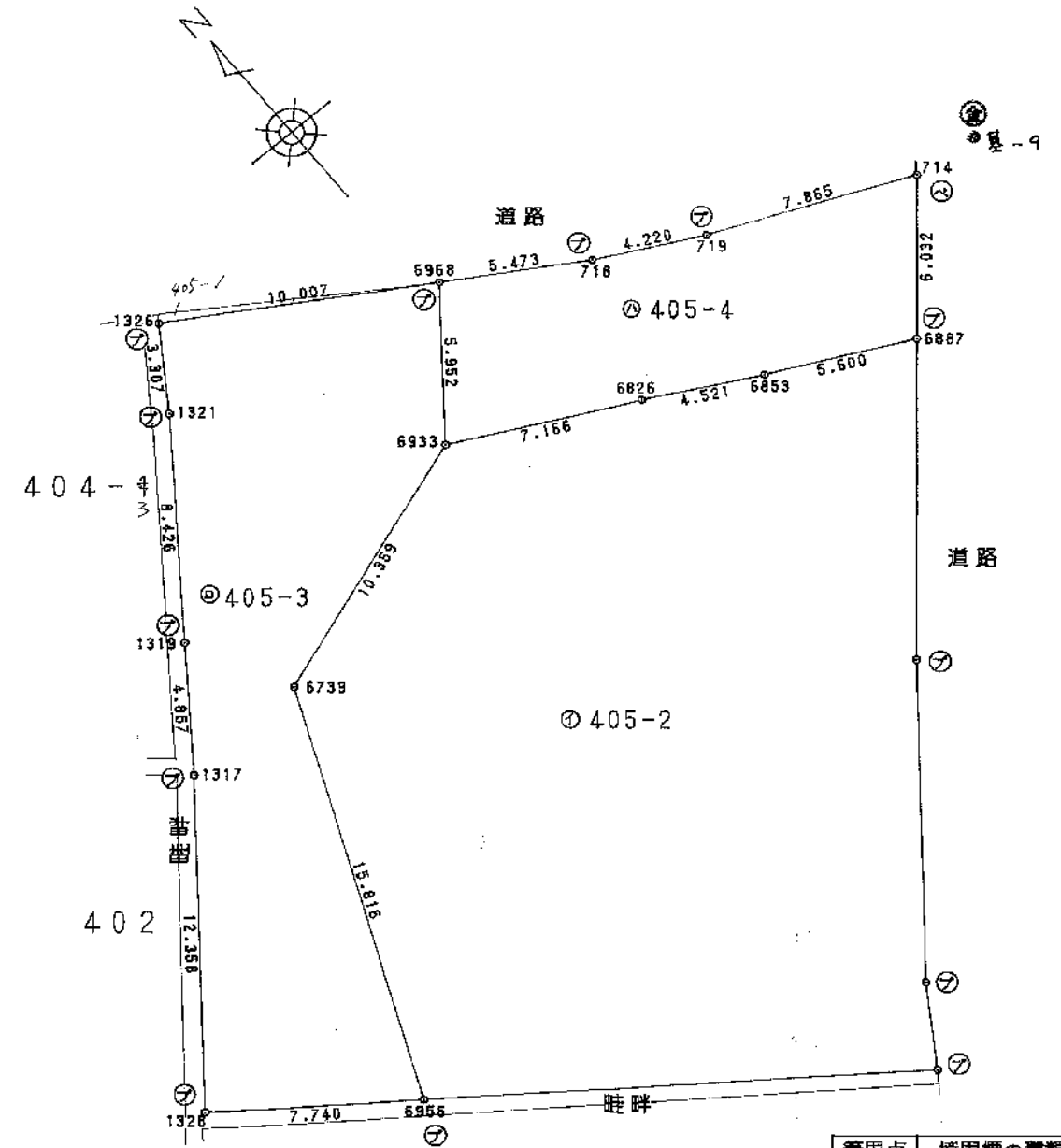
地番 ㊦ 405-3				
NO.	X <sub>n</sub>	Y <sub>n</sub>	Y <sub>n+1</sub> - Y <sub>n-1</sub>	X <sub>n</sub> × (Y <sub>n+1</sub> - Y <sub>n-1</sub> )
6968	-156354.740	49148.951	-4.907	767232.709180
1326	-156349.542	49140.400	-10.373	1621813.799166
1321	-156352.302	49138.578	-6.804	1063821.062808
1319	-156359.097	49133.596	-7.833	1224760.806801
1317	-156363.029	49130.745	-10.470	1637120.913630
1328	-156372.759	49123.126	-1.396	218296.371564
6956	-156377.362	49129.349	12.378	-1935638.986836
6739	-156362.793	49135.504	15.958	-2495237.450694
6933	-156359.446	49145.307	13.447	-2102565.470362
合計				-396.244743
合計面積				198.1223715
地積				198.12 m <sup>2</sup>

地番 ㊦ 405-4				
NO.	X <sub>n</sub>	Y <sub>n</sub>	Y <sub>n+1</sub> - Y <sub>n-1</sub>	X <sub>n</sub> × (Y <sub>n+1</sub> - Y <sub>n-1</sub> )
6887	-156367.311	49160.700	8.889	-1389949.027479
714	-156362.689	49164.576	-3.325	519905.940925
719	-156359.525	49157.375	-10.948	1711824.079700
718	-156357.583	49153.628	-8.424	1317156.279192
6968	-156354.740	49148.951	-8.321	1301027.791540
6933	-156359.446	49145.307	2.752	-430301.195392
6826	-156362.677	49151.703	10.380	-1623044.587250
6853	-156364.815	49155.687	8.997	-1406814.240555
合計				-194.959329
合計面積				97.4796645
地積				97.47 m <sup>2</sup>

合計面積 295.6020360 m<sup>2</sup>

地番	公簿	合計面積	残地
㊦ 405-2	737.19	295.6020360	441.5879640
		地積	441 m <sup>2</sup>

地番	面積
㊦ 405-2	441.5879640 m <sup>2</sup>
㊦ 405-3	198.1223715 m <sup>2</sup>
㊦ 405-4	97.4796645 m <sup>2</sup>



境界点	境界標の種類
㊦	石杭
㊦	金属標
㊦	コンクリート杭
㊦	プラスチック杭
㊦	ペンキ
㊦	木

座標リスト		
点名	X	Y
基-9	-156362.783	49166.586
E.3	-156407.011	49132.438

作成者  
-9.10.28

三重県松阪地方民局 松阪土木事務所 株式会社 カギテッ 技術部課長 岡田修幸 (平成9年9月2日作製)

嘱託者 三重県知事 北川正恭 債務者 松阪市 債権者 松阪市 三重県規則第36号三重県事務決裁及び委任規則第4条による知事の権限の委任 三重県松阪地方民局 松阪土木事務所長

縮尺 1/250

031065

前 398-1  
後 新

地 番 398-1,-4

地 積 測 量 図

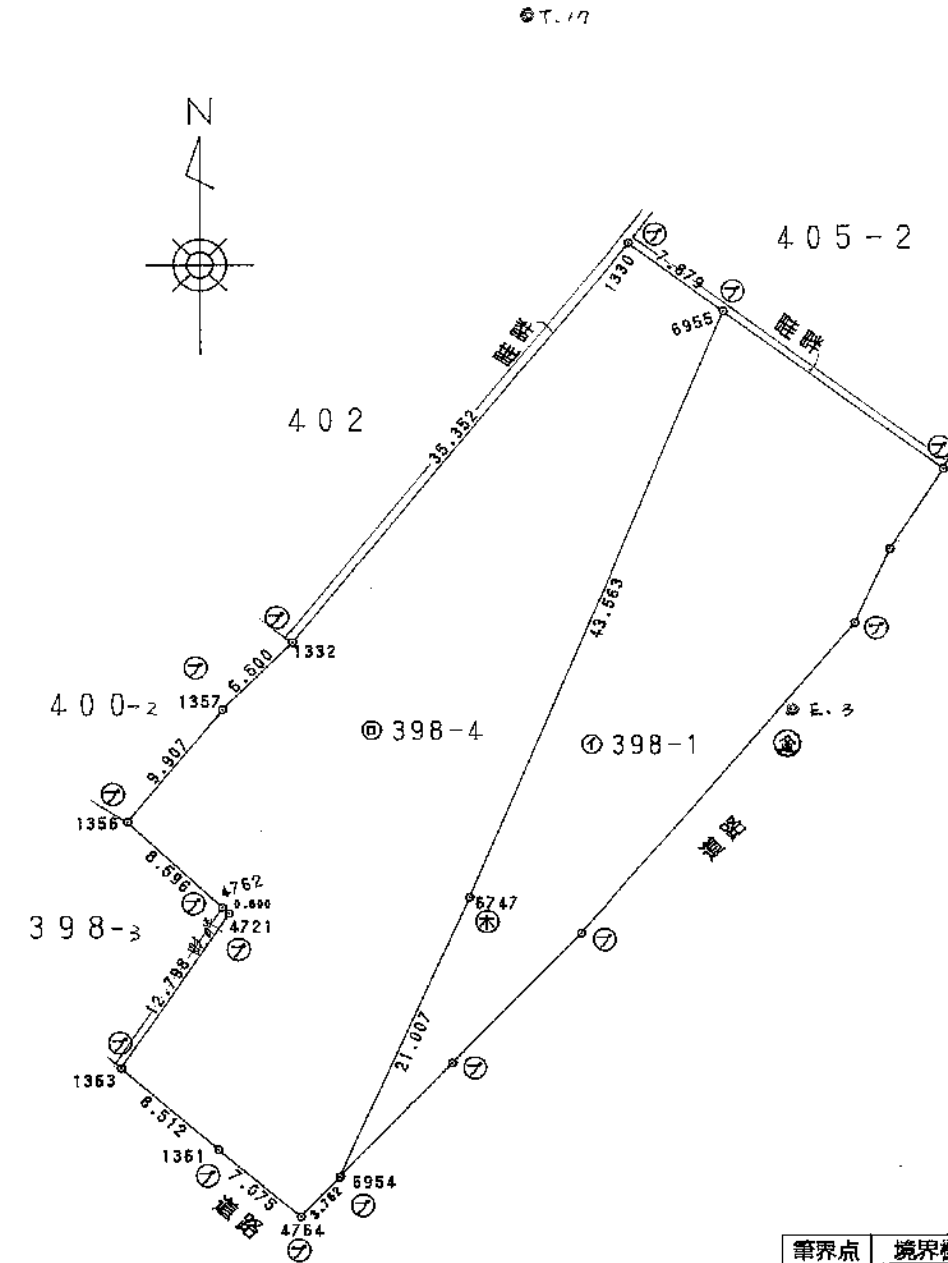
土地の所在 松阪市久保田町字里廻り

求積表

地 番 ① 398-4				
NO.	X <sub>n</sub>	Y <sub>n</sub>	Y <sub>n+1</sub> - Y <sub>n-1</sub>	X <sub>n</sub> × (Y <sub>n+1</sub> - Y <sub>n-1</sub> )
6955	-156377.932	49129.108	10.612	-1659482.614384
1330	-156373.256	49122.766	-28.755	4496512.976280
1332	-156400.595	49100.353	-27.004	4223441.667380
1357	-156405.197	49095.762	-10.876	1701062.922572
1356	-156412.855	49089.477	-0.011	1720.541405
4762	-156418.731	49095.751	6.712	-1049882.522472
4721	-156419.141	49096.189	-6.696	1047382.568136
1363	-156429.766	49089.055	-0.672	105120.802752
1361	-156435.306	49095.517	11.833	-1851098.975898
4764	-156439.911	49100.888	7.980	-1248390.489780
6954	-156437.201	49103.497	11.266	-1762421.506466
6747	-156418.061	49112.154	25.611	-4006022.960271
合計				-2057.590746
合計面積				1028.7953730
地積				1028.79 m <sup>2</sup>

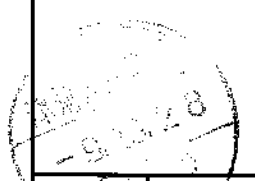
地 番	① 398-1	合計面積	残地
公簿	1742.14	1028.7953730	713.3446270
		地積	713 m <sup>2</sup>

地 番	面積
① 398-1	713.3446270 m <sup>2</sup>
② 398-4	1028.7953730 m <sup>2</sup>



筆界点	境界標の種類
⑤	石 杭
⑥	金 属 標
⑦	コンクリート杭
⑧	プラスチック杭
⑨	ベ ン キ
⑩	木

座標リスト		
点 名	X	Y
T.17	-156382.247	49120.332
E.2	-156468.252	49097.301



三重県松阪地方民局 松阪土木事務所 株式会社 カギテックス 技術部課長 岡田 修 幸 (平成9年9月2日作製)

作製者 濱 敬 矩

嘱託者 三重県知事 北川 正 恭 債務者 服部 裕 夫 東川 勉 三

三重県規則第36号三重県事務決裁及び委任規則第4条による知事の権限の委任

三重県松阪地方民局 松阪土木事務所長 濱 敬 矩 縮尺 1/500

