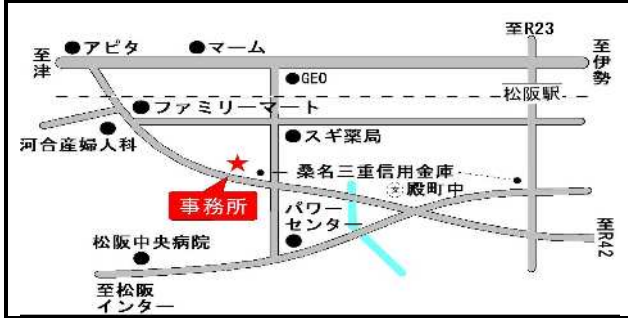


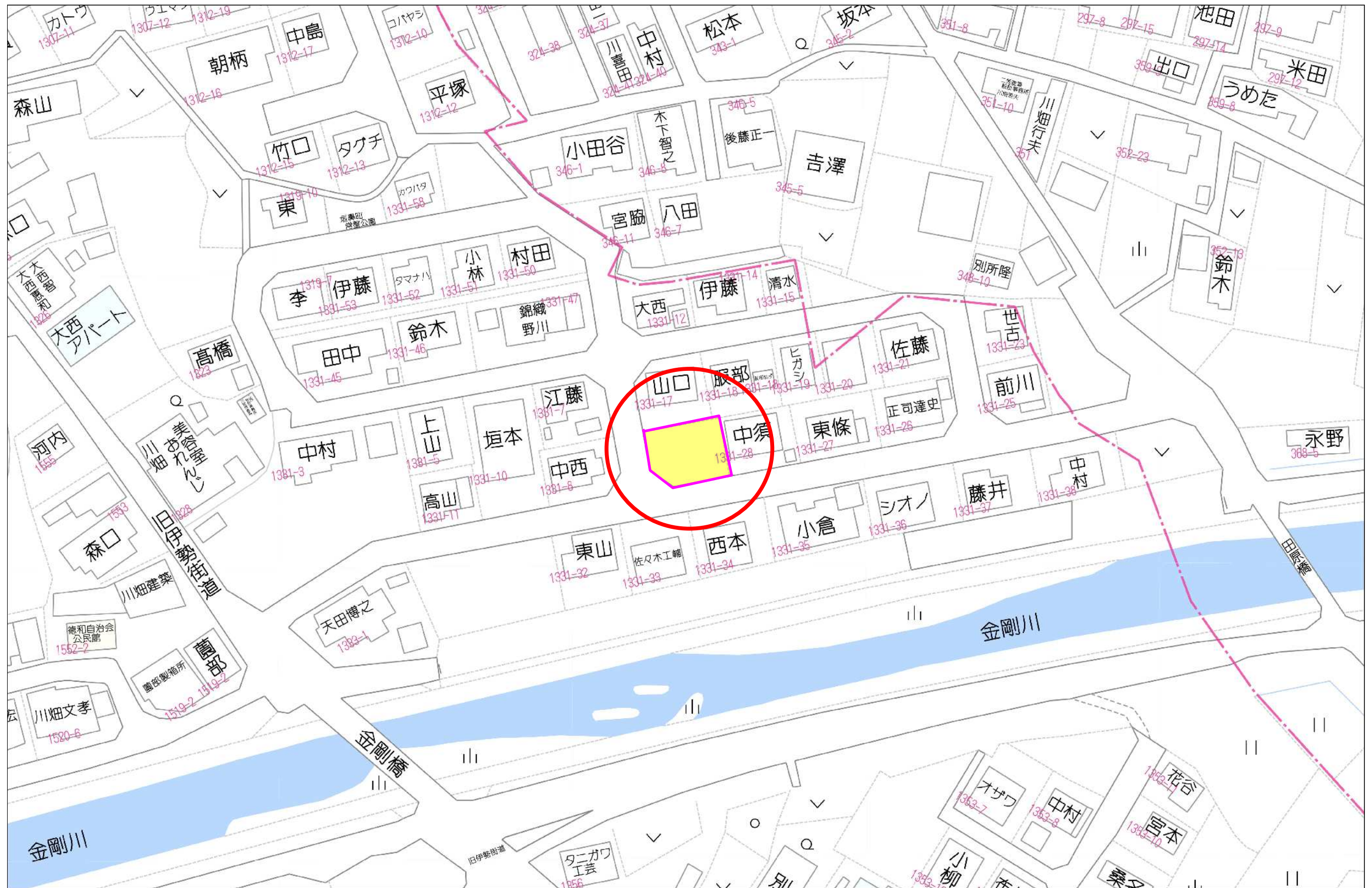
物件種目	<b>売土地</b>		
最寄駅	近鉄山田線「東松阪」駅 車約3分 約900m		
用途	住宅用地		
価格	<b>870万円</b>	坪単価	約15万円
所在地	松阪市垣鼻町1331番地29		
土地面積	190.9 m <sup>2</sup>	他に 私道面積	
	57.74坪		
土地権利	所有権	地目	宅地
都市計画	市街化区域	用途地域	第二種住居
建ぺい率	60%	容積率	200%
法令上の制限	建築基準法22条指定地域		
現況	更地	引渡日	即日
接道状況	南側公道幅員6m、西側公道6m		
設備	水道	前面道路 100mm	引込 20mm
	電気	中部電力(自由化)	
	ガス	都市ガス区域	
	排水	合併浄化槽設置必要	
備考	南側間口約17.97m 西側間口約8.40m		
学校区	第五小学校・久保中学校		

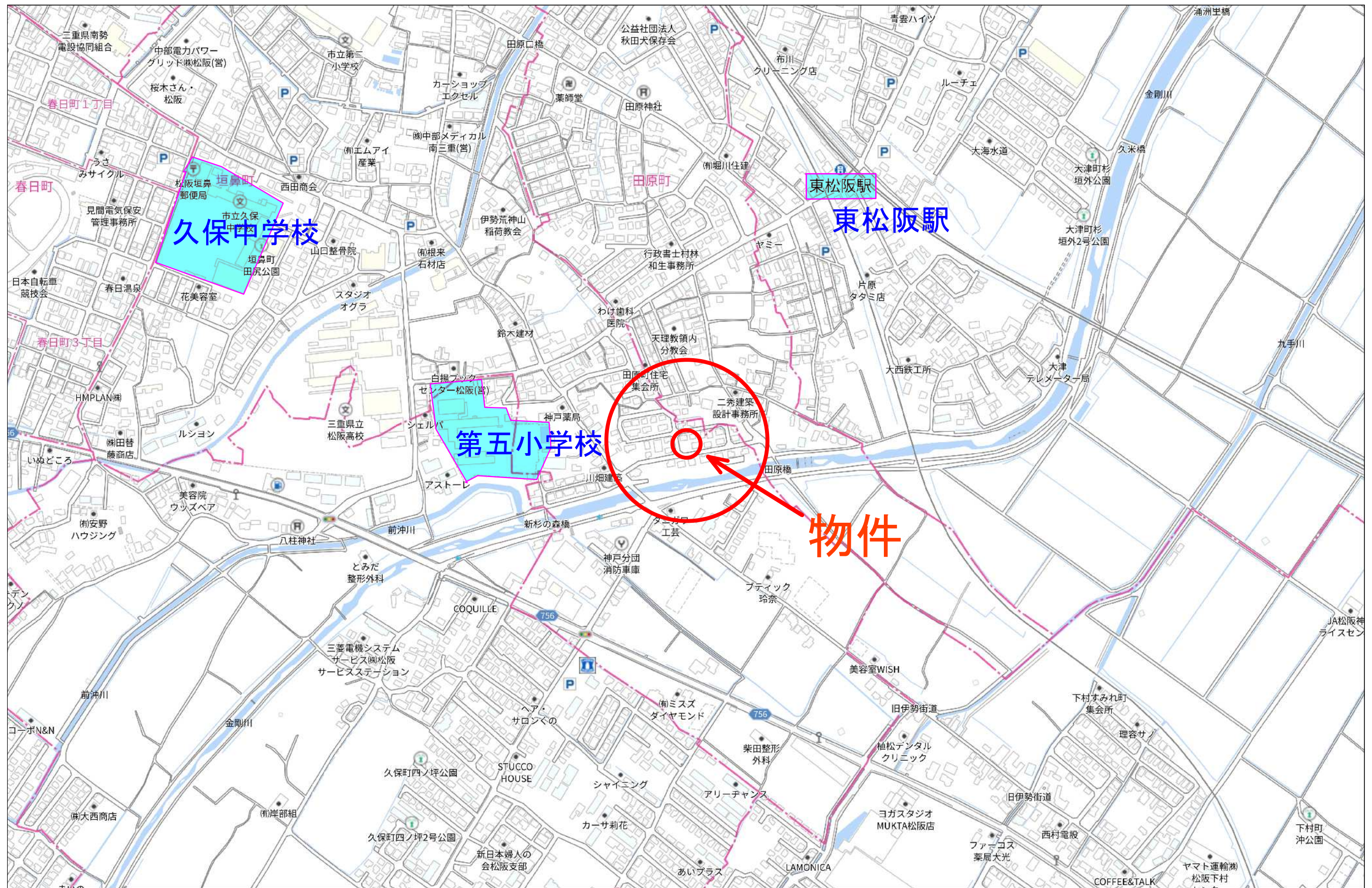


三重県松阪市川井町880-1  
 TEL: 0598-25-3335  
 FAX: 0598-21-3107  
 E-mail: [mail@acerealty.co.jp](mailto:mail@acerealty.co.jp)

**ACE REALTY** 有限会社  
**エースリアルティ**  
 URL: <http://www.acerealty.co.jp>

三重県宅地建物取引業協会会員  
 全国宅地建物取引業保証協会会員  
 三重県知事免許(5)第2864号  
 取引形態: 仲介







024172

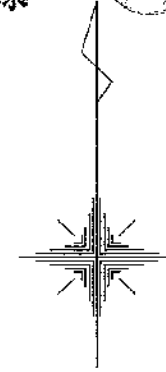
地番 (1331-2~1331-4)  
(1331-29) 地積測量図

土地の所在 松阪市垣鼻町字阪ノ裏



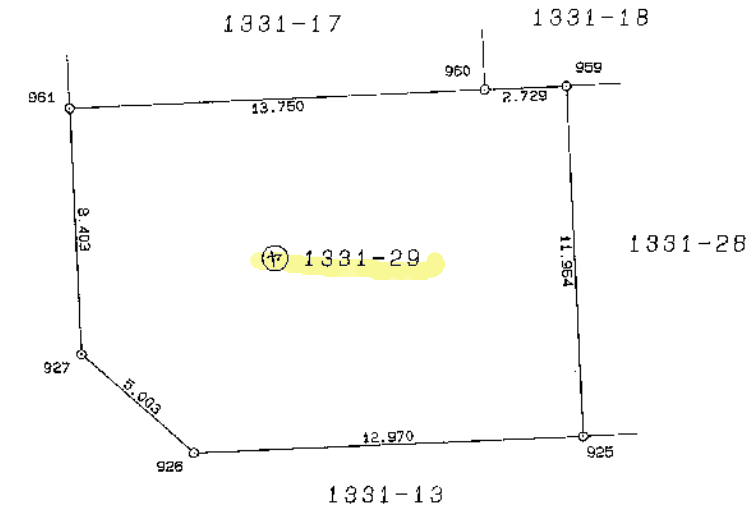
1枚目と同様

29/81



座標求積表

地番	ヤ 1331-29			
測点	Xn	Yn	(Xn+1 - Xn-1)Yn	距離
959	514.850	618.721	7324.419198	2.729
960	514.737	615.994	-450.907608	13.750
961	514.118	602.258	-5428.753612	8.403
927	505.723	602.633	-7094.798309	5.003
926	502.345	606.322	-1712.253328	12.970
925	502.899	619.280	7744.096400	11.964
		倍面積	381.802741	
		面積	190.9013705	
		地積	190.90 m <sup>2</sup>	



境界標の種類 筆界

金属標 926 927

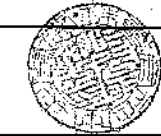
コンクリート杭 925 959 960 961



(単位：m)

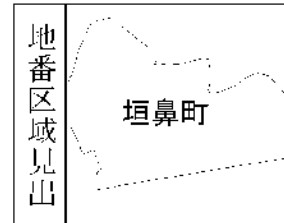
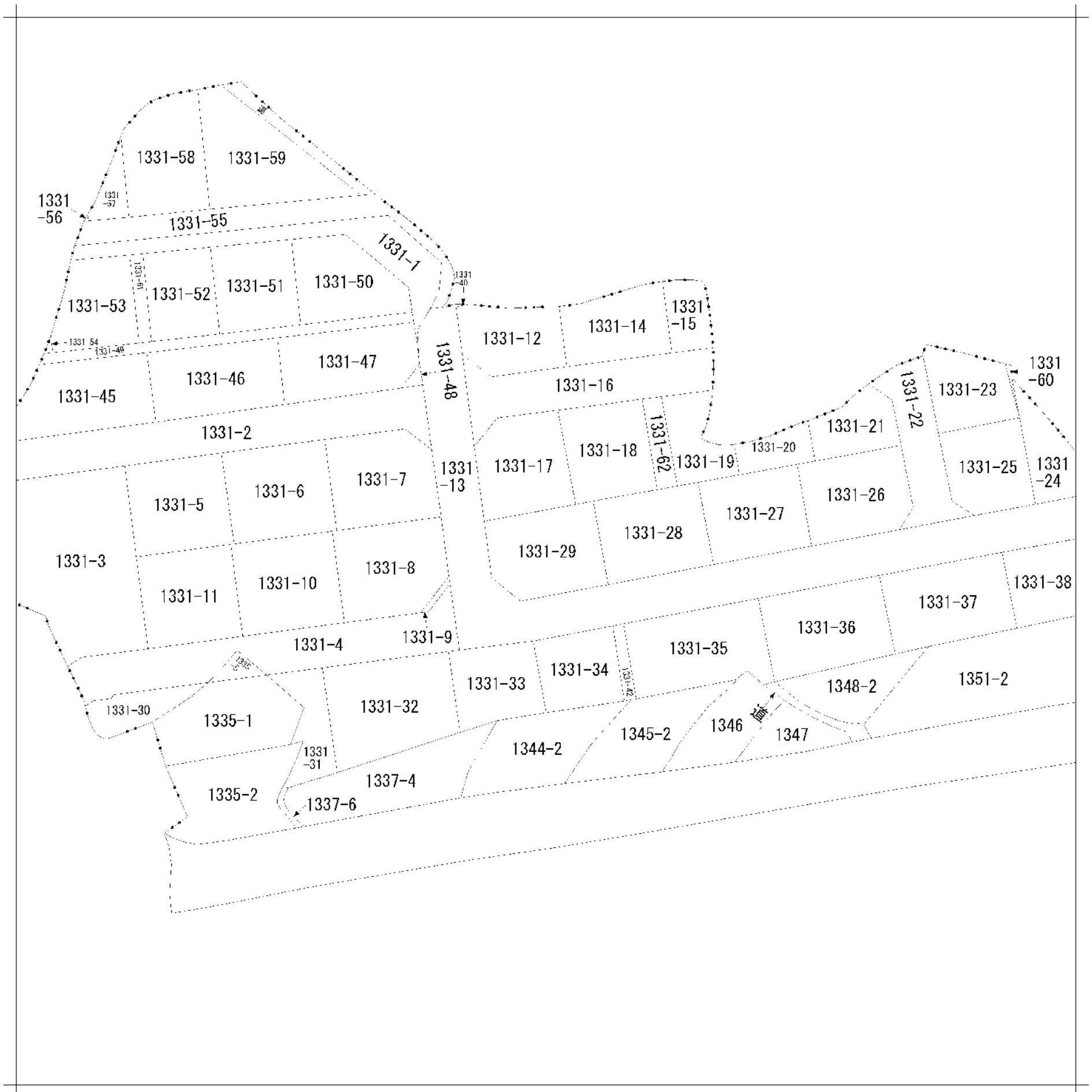
作製者 松阪市清生町495番地  
土地家屋調査士 三宅敏 (職10年3月5日作製)

申請人 株式会社 中央開発  
代表取締役 村井浩一



縮尺 1/250

(三重県土地家屋調査士会用紙)



請求部分	所在	松阪市垣鼻町字阪ノ裏			地番	1331番29			
出力縮尺	縮尺不明	精度区分		座標系番号又は記号	分類	地図に準ずる図面		種類	旧土地台帳附属地図
作成年月日				備付年月日(原図)			補事項	方位不明	