

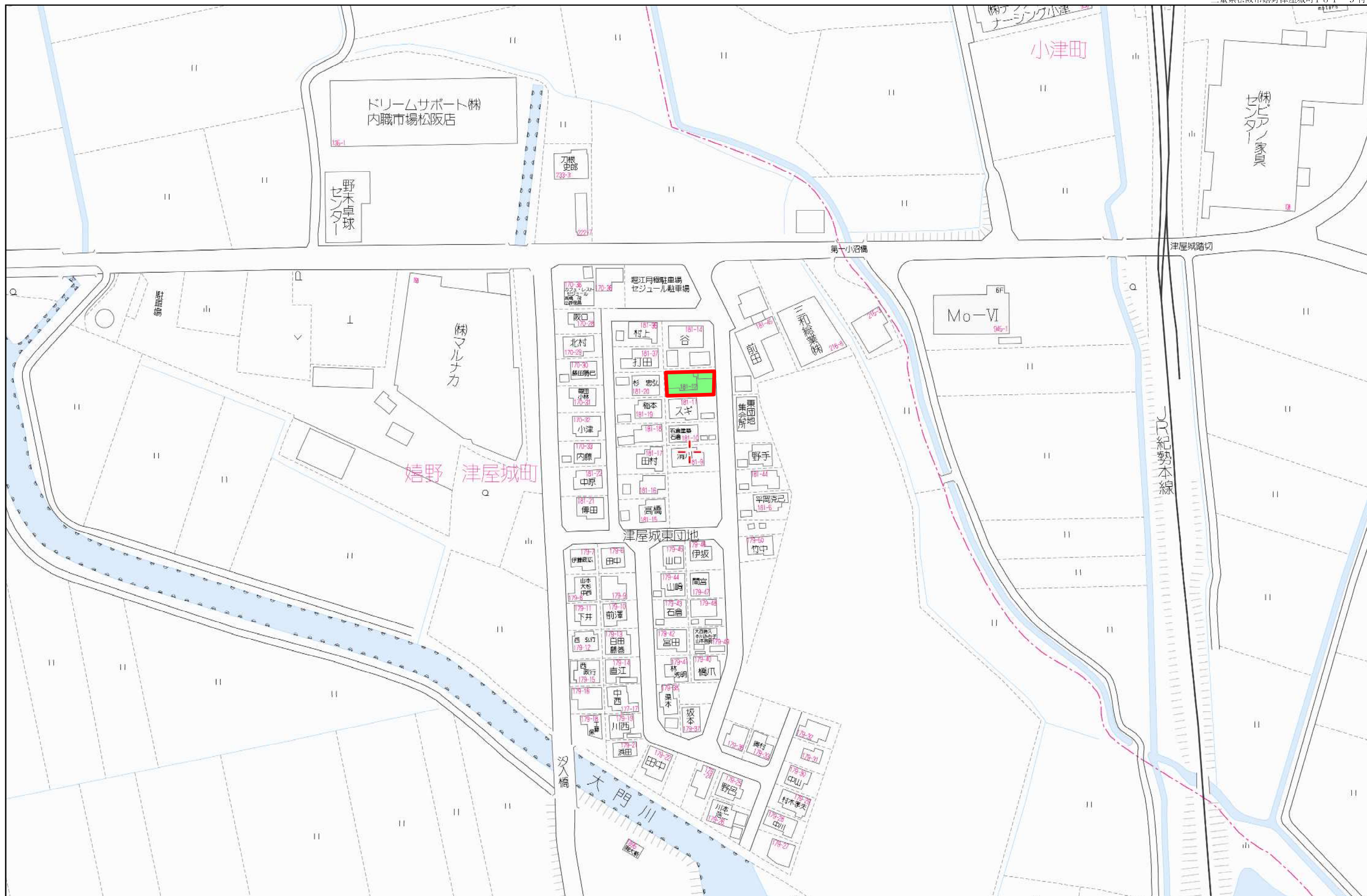
物件種目	売土地			
最寄駅	紀伊本線 六軒駅 徒歩8分 近鉄山田鳥羽志摩線 伊勢中原 徒歩13分			
用途	住宅			
価格	300万円	坪単価	約6.2万	
所在地	松阪市嬉野津屋城町181-12			
土地面積	160.19 m ² (48.45 坪)			
土地権利	所有権	地目	宅地	
都市計画	市街化調整	用途地域	無し	
建ぺい率	60	容積率	200	
法令上の制限				
現況	更地	引渡日	即	
接道状況	東道路			
設備	水道	電気	ガス	排水
	公営	中部電力	集中プロパン	公共下水側溝
備考	調整区域指定前の既存団地につき、住宅建築可能です。			
学区	中原小学校 ・ 嬉野中学校			



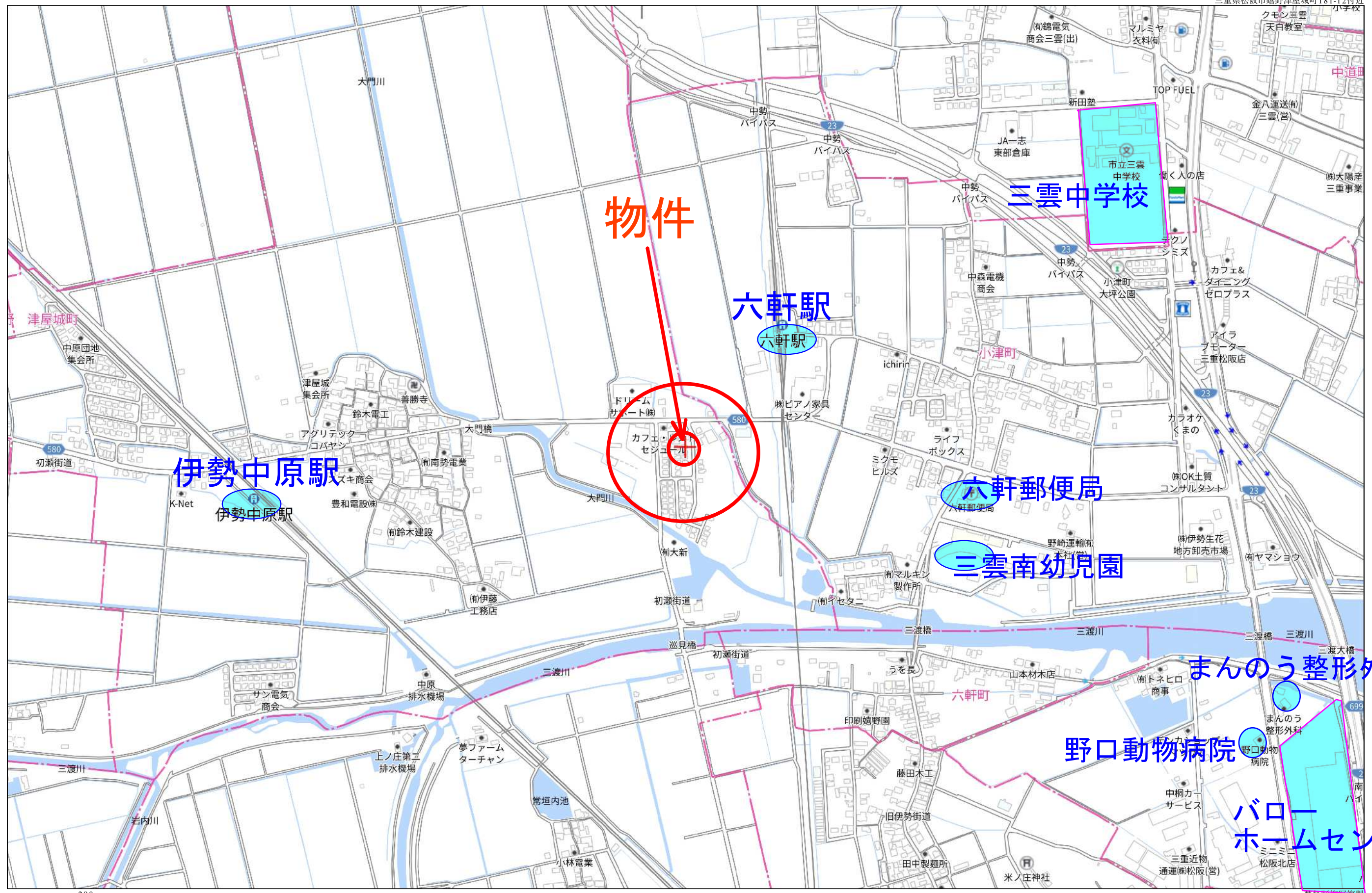
三重県松阪市川井町880-1
 TEL:0598-25-3335
 FAX:0598-21-3107
 E-mail: mail@acerealty.co.jp

ACE REALTY 有限会社
エースリアルティ
 URL: <http://www.acerealty.co.jp>

三重県宅地建物取引業協会会員
 全国宅地建物取引業保証協会会員
 三重県知事免許(5)第2864号
 取引形態:仲介



50 m



物件

六軒駅

三雲中学校

伊勢中原駅

六軒郵便局

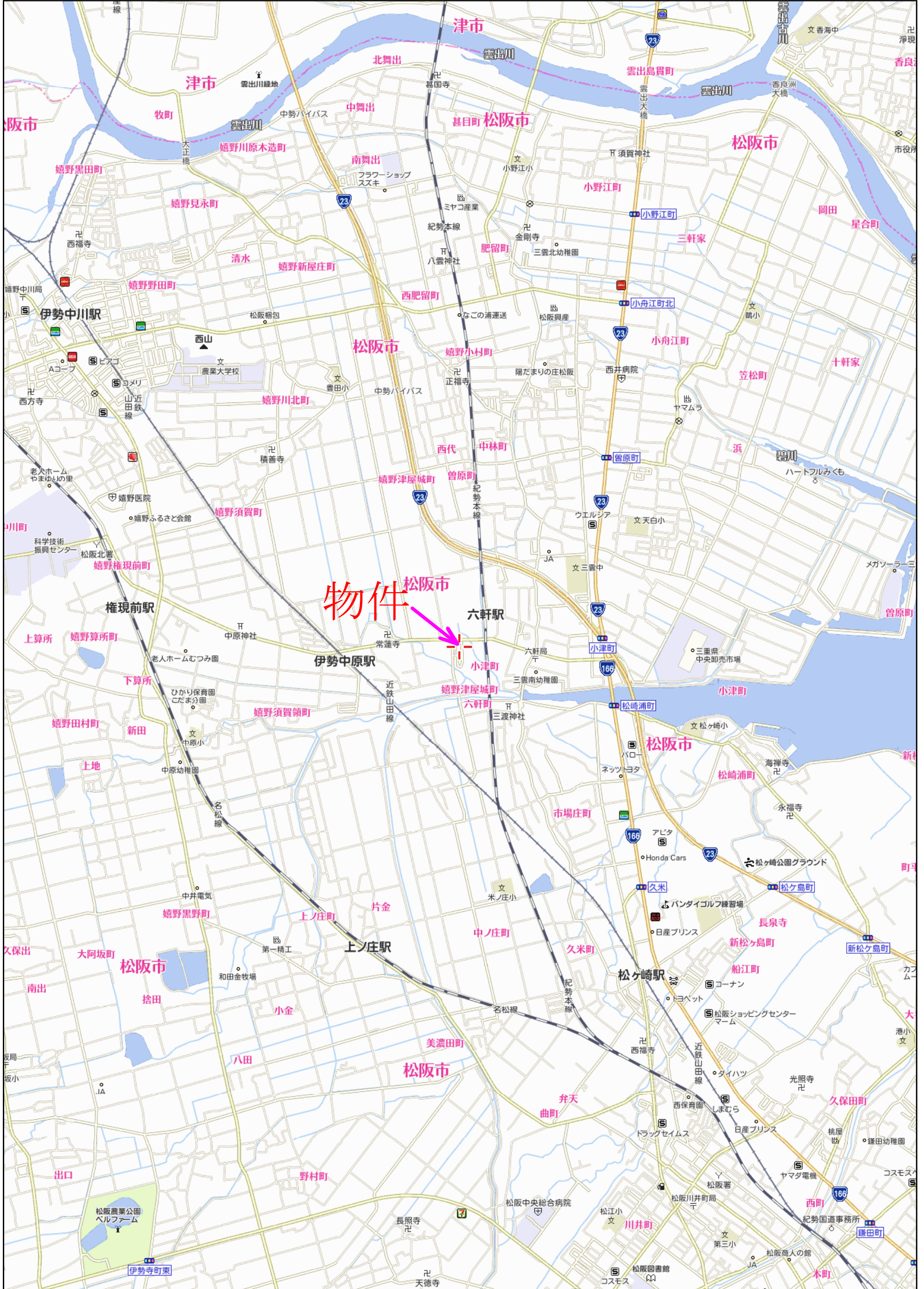
三雲南幼稚園

まんのう整形外科

野口動物病院

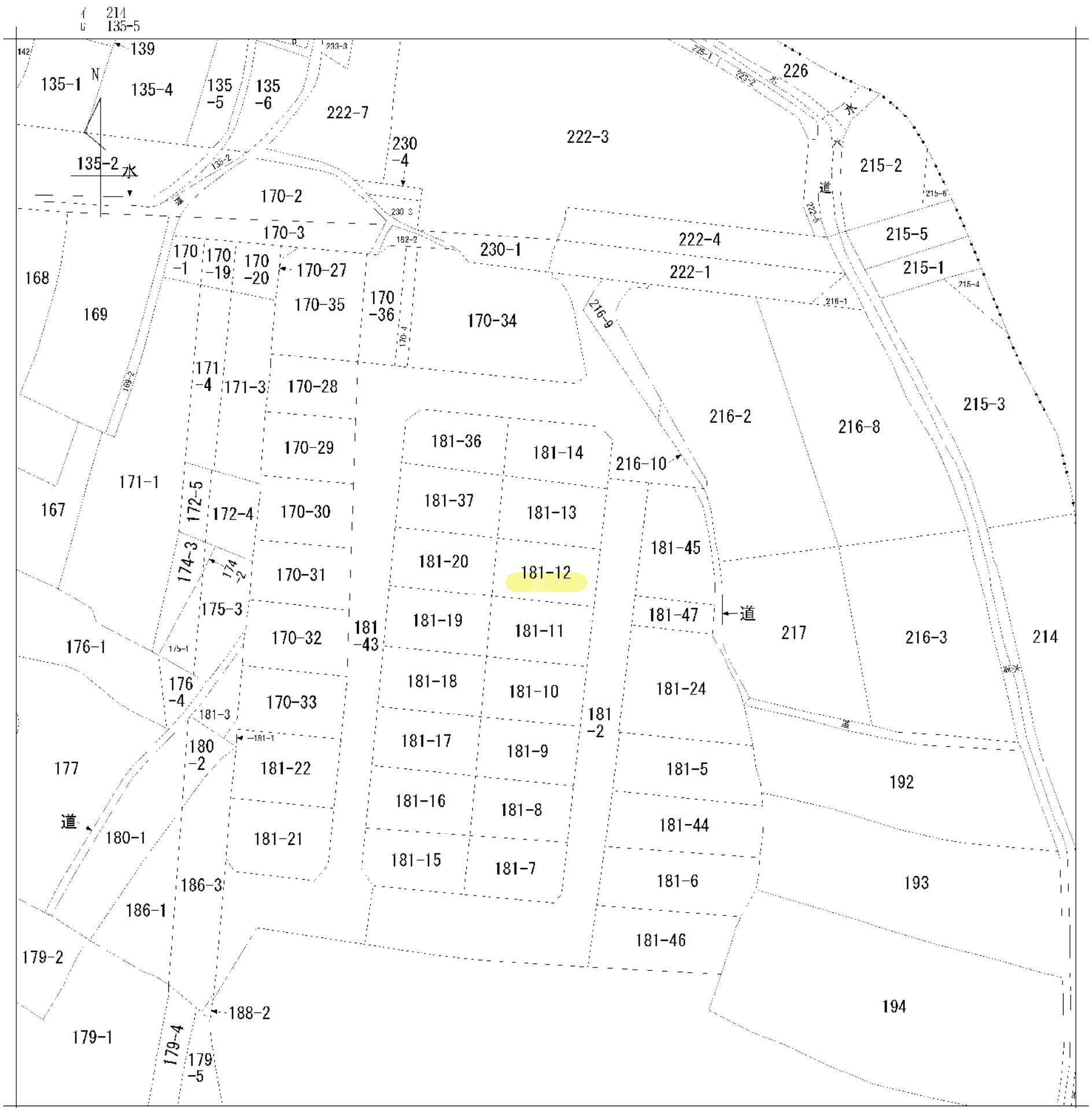
バローホームセンター

280m



物件

1.1 km



地番区域見出
嬉野津屋城町

請求部	所在	松阪市嬉野津屋城町字横堤				地番	181番12		
出縮	力尺	縮尺不明	精度	座標系	分類	地図に準ずる図面	種類	口上地台帳附属地図	
作成年月日					備付年月日(原図)			補記事項	

前 181-2
後 181-5~25
新 181-2, 181-5~181-22
181-24, 181-36, 181-37
181-43~181-47, 170-2

地積測量図 331600



枚目と同様

地番	181- ⁵ 2~181-2 ⁵ , 181-2
土地の所在	二志郡嬉野町大字津屋城字横堤

昭和52年5月24日登記

作製年月日
昭和52年5月24日

作製者

三重県二志郡嬉野町大字田井
土地家屋調査士 松 下

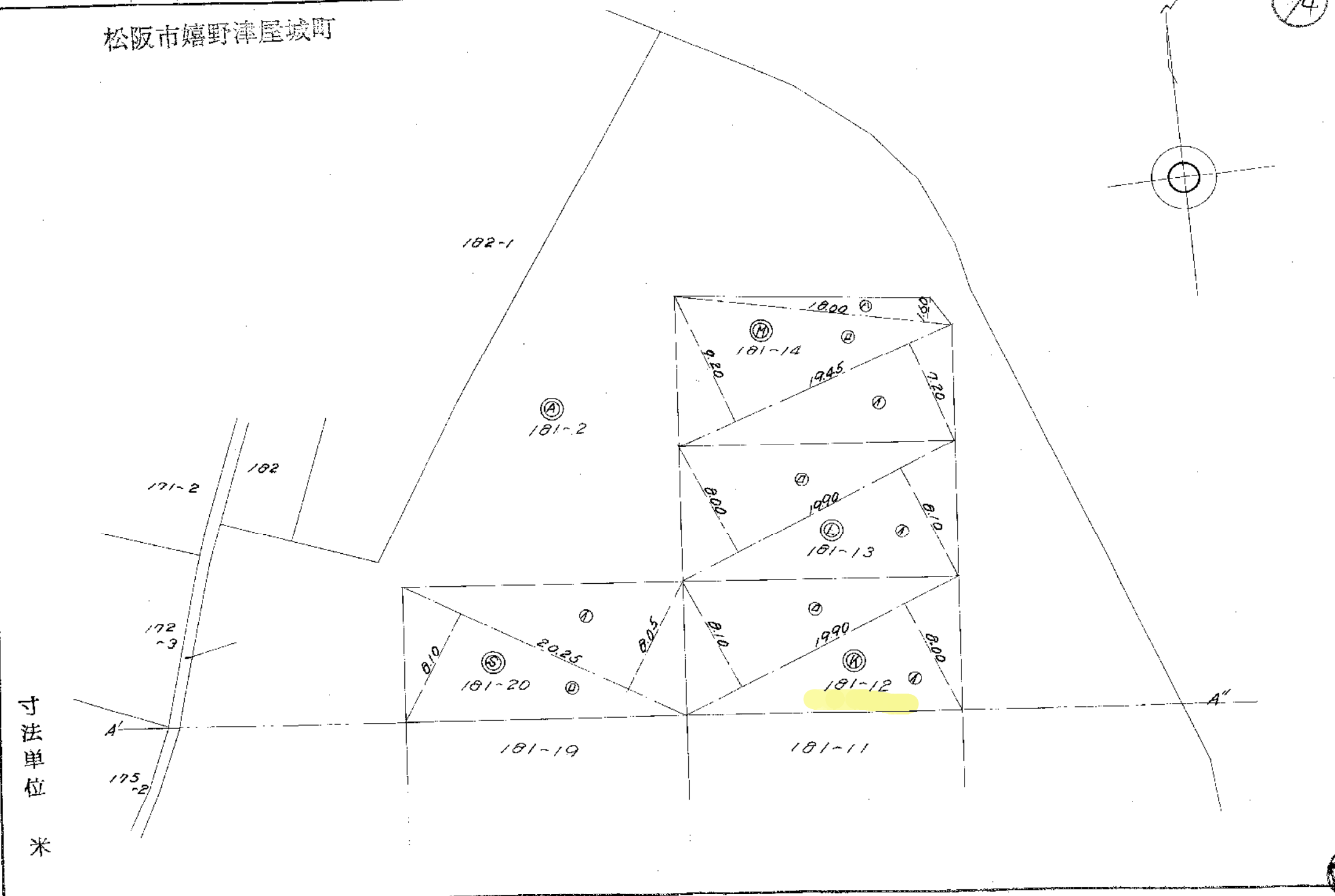


申請人

持分
無限責任の者
持分
高岡米



松阪市嬉野津屋城町



寸法単位
米

縮尺 1/300

(三重県土地家屋調査士会用紙)

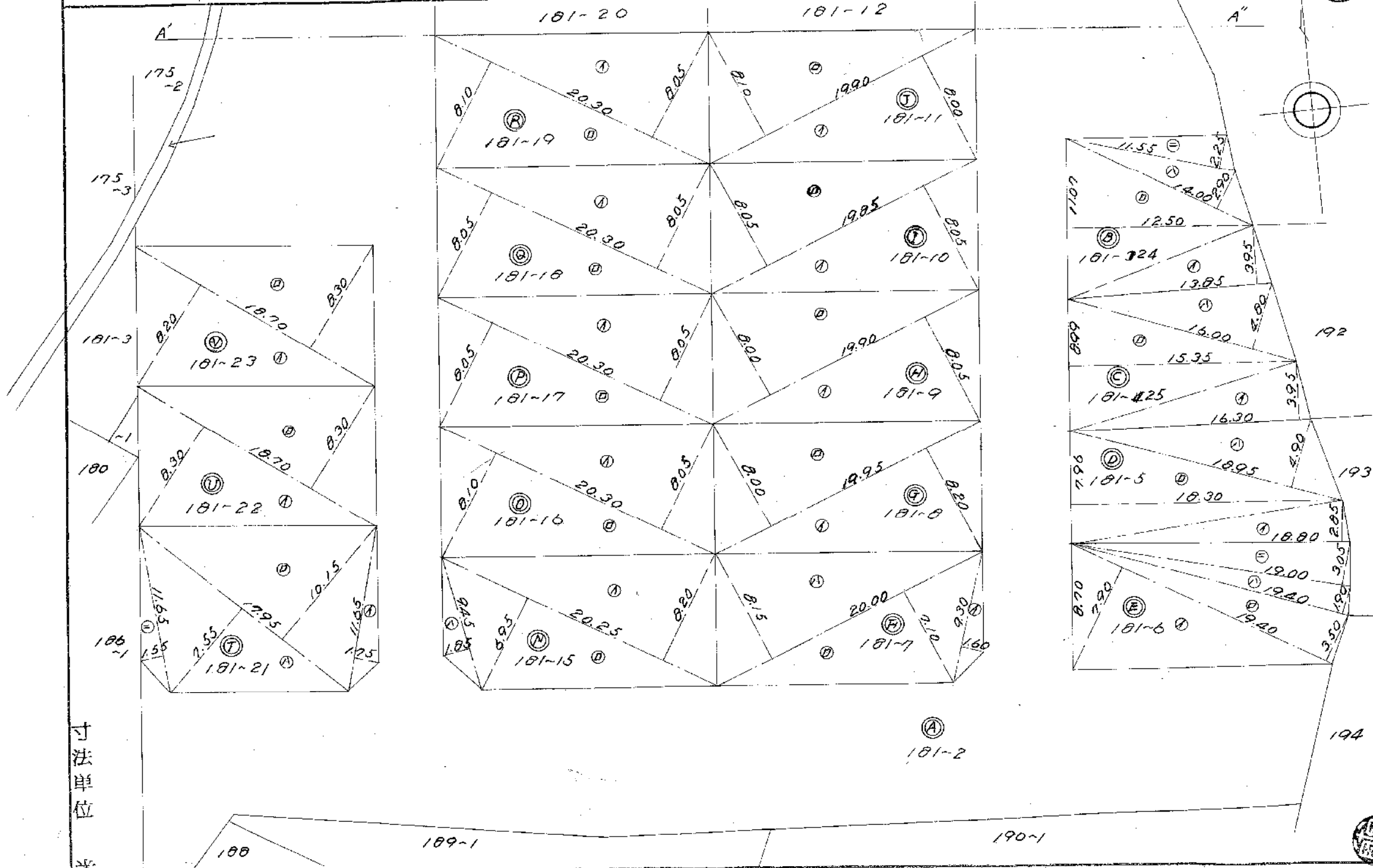
受託 号

松阪市嬉野津屋城町

地積測量図 331601

1枚目と同様

地番	181- ⁵ 181- ⁵ 2 ⁸ , 181-2
土地の所在	一志郡嬉野町大字津屋城字横堤



作製年月日
昭和52年5月12日

作製者
三重県一志郡嬉野町大字田村
土地家屋調査士 松 下

申請人
持分式分限責任の持
持分式分限責任の持
高岡栄一
高岡栄一
高岡栄一

寸法単位
米

縮尺 1/300

(三重県土地家屋調査士会用紙)

受託 号

松阪市嬉野津屋城町

地積測量図 331602

1枚目と同様

地番	181-5~181-23, 181-2		土地の所在	一志郡嬉野町大字津屋城字横堤					
求積表									
地番	区分	底辺×高さ	地積(m ²)	地番	区分	底辺×高さ	地積(m ²)		
181-24	B	①	13.85 × 3.95	54.7075	181-12	A	①	19.90 × 8.10	161.1900
		②	12.50 × 11.07	138.3750			小計	320.3900	
		③	14.00 × 2.90	40.6000			2除	160.1950	
		④	11.55 × 2.25	25.9875			①	19.90 × 8.10	161.1900
		小計	259.6700	181-13			L	①	19.90 × 8.90
2除	129.8350	小計	320.3900	2除	160.1950				
181-25	C	①	16.30 × 3.95	64.3850	181-14	M	①	19.45 × 7.20	140.0400
		②	15.35 × 8.99	137.9965			②	19.45 × 9.20	178.9400
		③	16.00 × 4.80	76.8000			③	18.00 × 1.60	28.8000
		小計	279.1815	小計			347.7800		
2除	139.5907	2除	173.8900						
181-5	D	①	18.80 × 2.85	53.5800	181-15	N	①	20.25 × 8.20	166.0500
		②	18.30 × 7.96	145.6680			②	20.25 × 6.95	140.7375
		③	18.95 × 4.90	92.8550			③	9.45 × 1.85	17.3825
		小計	292.1030	小計			324.2700		
2除	146.0515	2除	162.1350						
181-6	E	①	19.40 × 7.90	153.2600	181-16	O	①	20.30 × 8.05	163.4150
		②	19.40 × 3.50	67.9000			②	20.30 × 8.10	164.4300
		③	19.40 × 1.90	36.8600			小計	327.8450	
		④	19.00 × 3.05	57.9500			2除	163.9225	
		小計	315.9700	①			20.30 × 8.05	163.4150	
2除	157.9850	②	20.30 × 8.05	163.4150					
181-7	F	①	9.30 × 1.60	14.8800	181-17	P	小計	326.8300	
		②	20.00 × 7.10	142.0000			2除	163.4150	
		③	20.00 × 8.15	163.0000			①	20.30 × 8.05	163.4150
		小計	319.8800	②			20.30 × 8.05	163.4150	
2除	159.9400	小計	326.8300						
181-8	G	①	19.95 × 8.20	163.5900	181-18	Q	2除	163.4150	
		②	19.95 × 8.00	159.6000			①	20.30 × 8.05	163.4150
		小計	323.1900	②			20.30 × 8.10	164.4300	
2除	161.5950	小計	327.8450						
181-9	H	①	19.90 × 8.05	160.9950	181-19	R	2除	163.9225	
		②	19.90 × 8.00	159.2000			①	20.25 × 8.05	163.0125
		小計	319.3950	②			20.25 × 8.10	164.0250	
2除	159.6975	小計	327.0375						
181-10	I	①	19.85 × 8.05	159.7925	181-20	S	2除	163.51875	
		②	19.85 × 8.05	159.7925			①	11.65 × 1.75	20.3875
		小計	319.5850	②			17.95 × 10.15	182.1925	
2除	159.7925	③	17.95 × 7.55	135.5225					
181-11	J	①	19.90 × 8.00	159.2000	181-21	T	④	11.65 × 1.55	18.0575
		②	19.90 × 8.10	161.1900			小計	356.1600	
		小計	320.3900	2除			178.0800		
2除	160.1950	①	19.90 × 8.00	159.2000					
181-12	K	①	19.90 × 8.00	159.2000					

昭和五十二年五月十二日
作製年月日

作製者
三重県一志郡嬉野町大字田村
土地家屋調査士 松下



申請人
持分無限責任社員 高岡栄
持分無限責任社員 高岡栄

縮尺 1/

(三重県土地家屋調査士会用紙)

受託 号