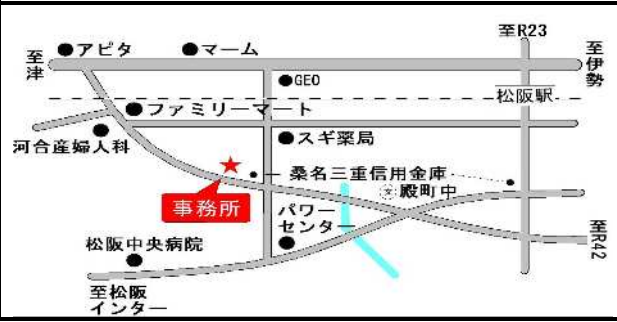




物件種目		賃貸物件(借地)			
最寄駅	JR 相可駅 徒歩約16分				
用途	事業用地・貸倉庫				
賃料	66,000円(消費税込)				
敷金 礼金	2カ月 無				
所在地	松阪市射和町里中114番1				
土地	322.01㎡(97.40坪)				
建物	構造	木造合金メッキ鋼板葺平家建			
	床面積	19.23㎡(5.81坪)			
	築年月	平成24年10月			
	駐車場	有り			
土地権利	所有権	地目	宅地		
都市計画	市街化区域	用途地域	第1種住居		
建ぺい率	60%	容積率	200%		
法令上の制限	建築基準法22条の指定地域				
現況	空家	引渡日	即日		
接道状況	間口約9.8m、道路幅員約5m				
設備	水道	電気	ガス	トイレ	
	○	○	無	無	
備考	他、イナバ物置2つ利用可能 保証会社加入要				

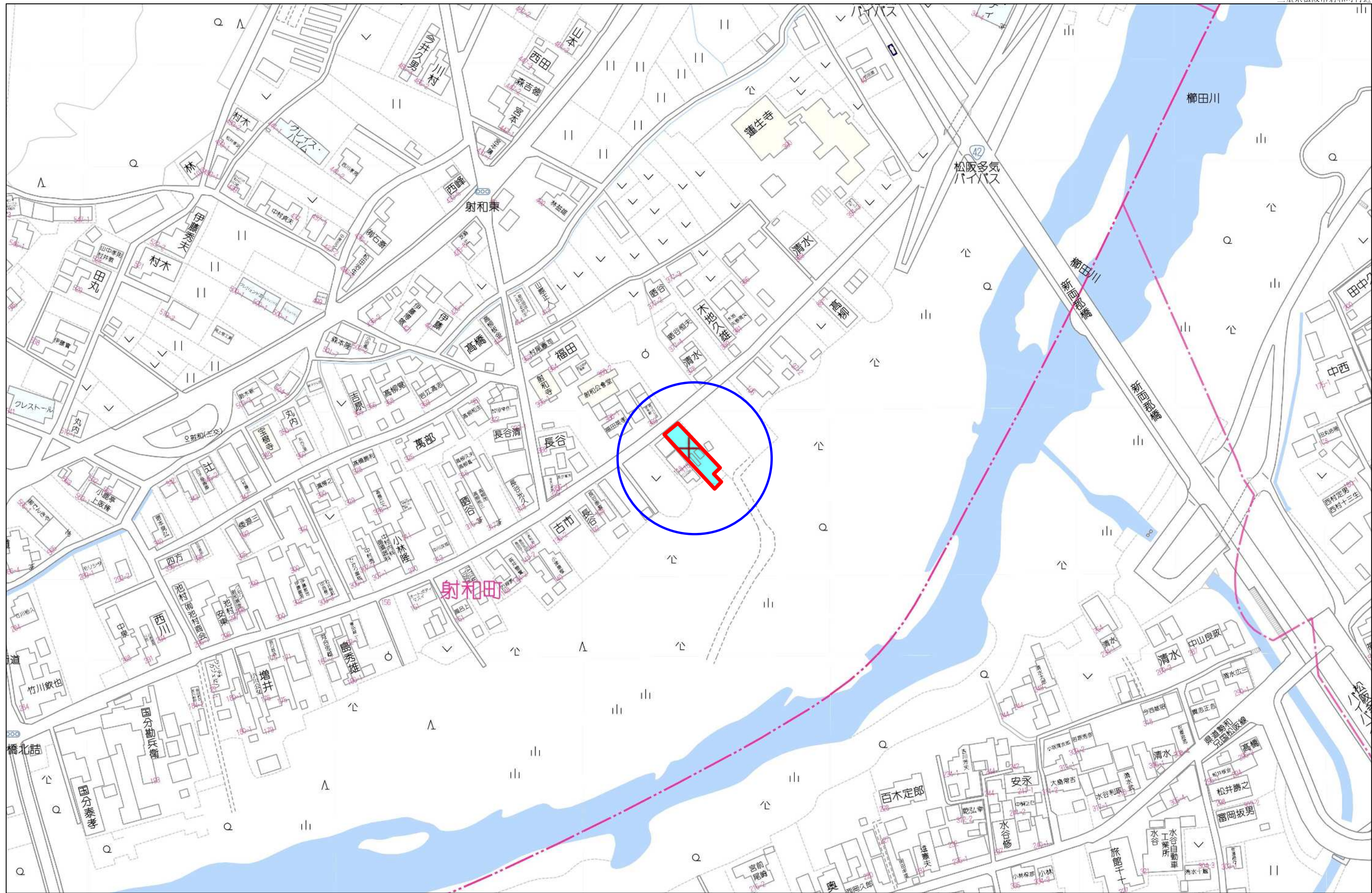


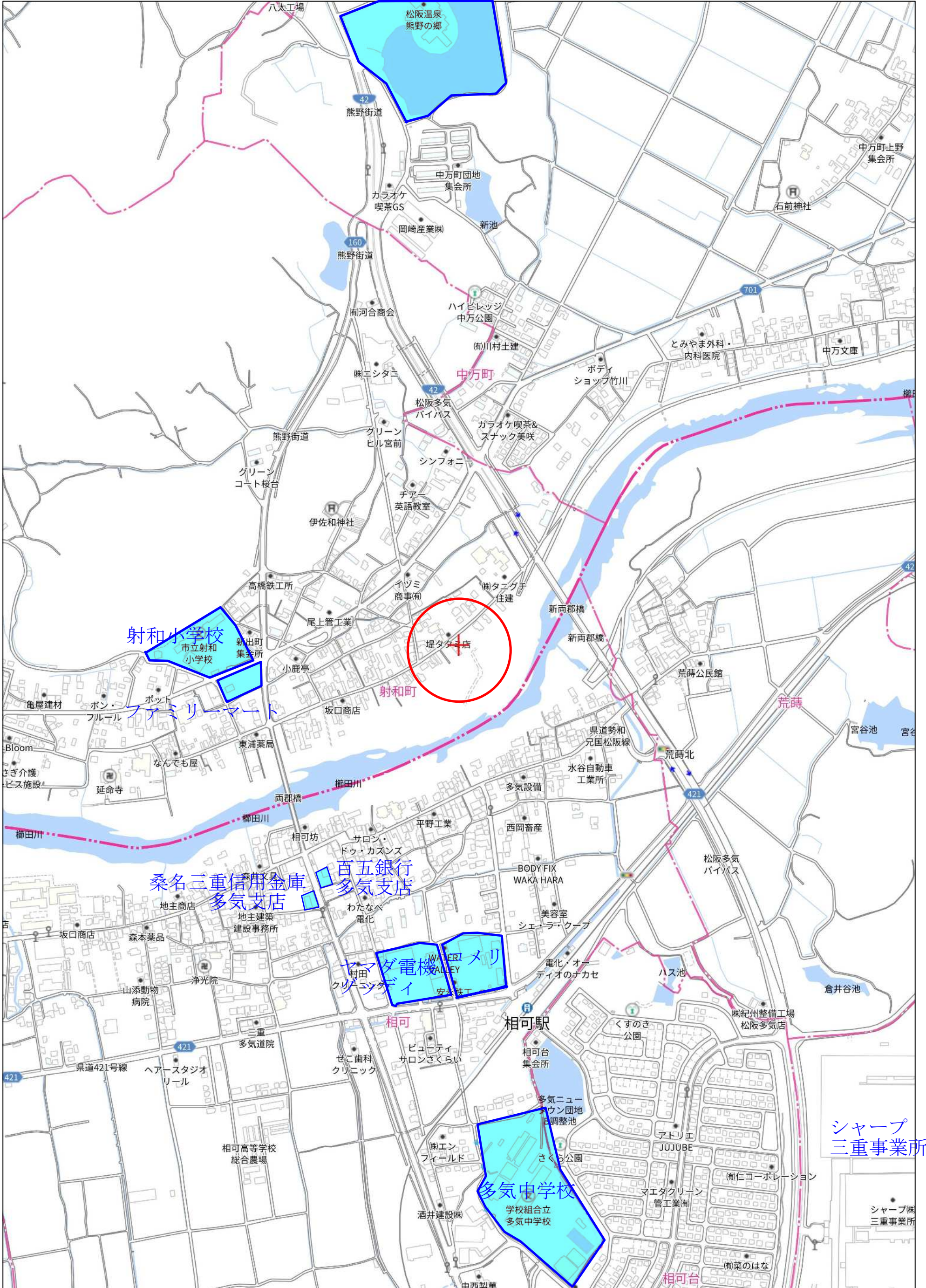
三重県松阪市川井町880-1  
 TEL: 0598-25-3335  
 FAX: 0598-21-3107  
 E-mail: [mail@acerealty.co.jp](mailto:mail@acerealty.co.jp)



有限会社  
 エースリアルティ  
 URL: <http://www.acerealty.co.jp>

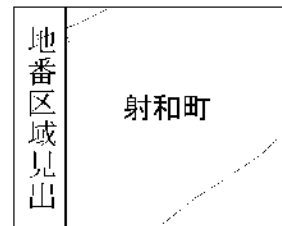
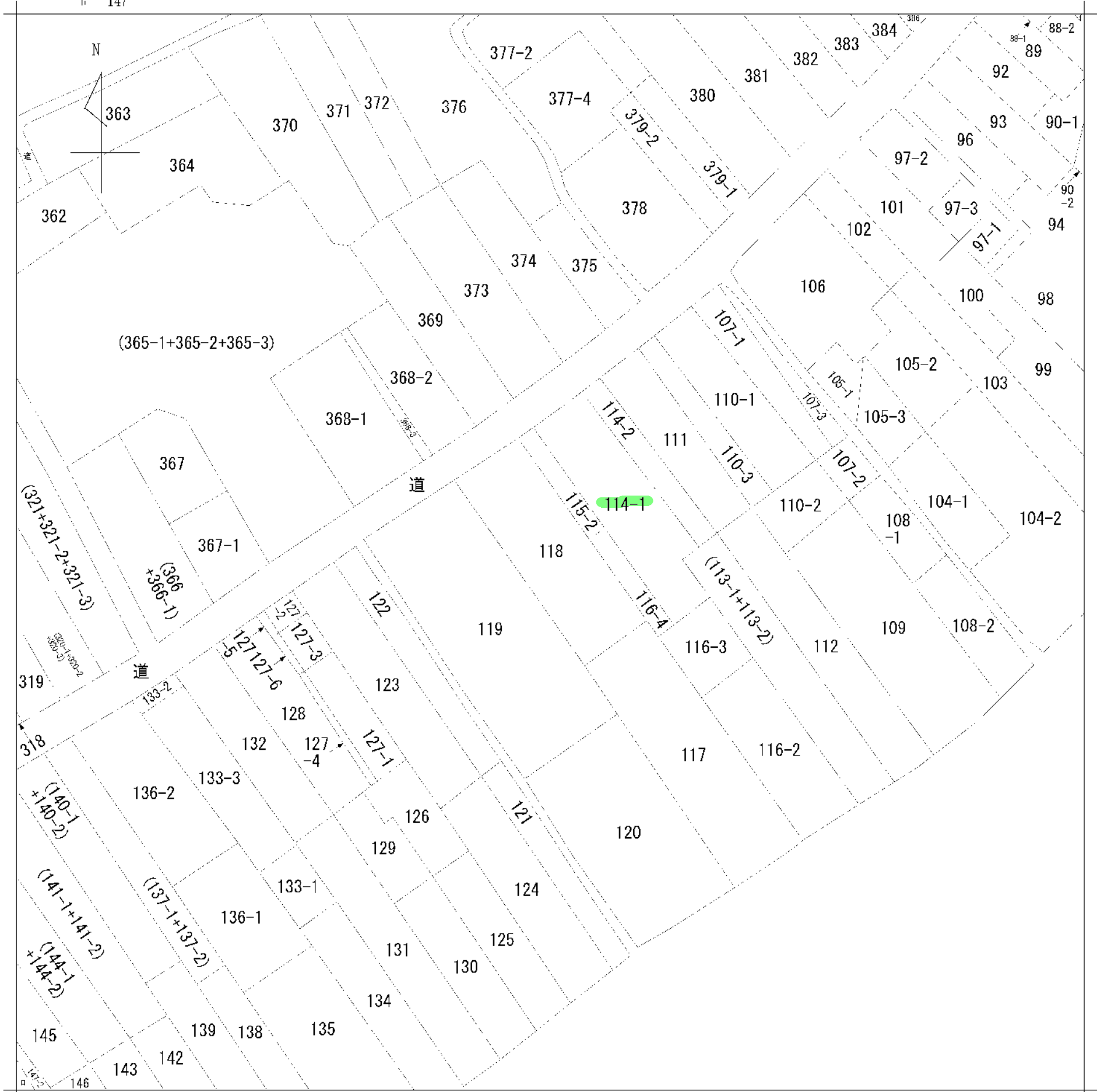
三重県宅地建物取引業協会会員  
 全国宅地建物取引業保証協会会員  
 三重県知事免許(5)第2864号  
 取引形態: 貸主





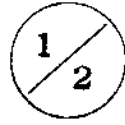
280m

イ 85-1  
 147



請求部	所在	松阪市射和町字里中				地番	118番		
出力縮	1/600	精度分		座標系番号又は記号	分類	地図に準ずる図面		種類	旧土地台帳附属地図
作成年月日	明治10年4月			備付年月日(原図)	昭和62年9月30日		補記事項		

土地所在図  
地積測量図



地番	114-1 114-2
----	----------------

土地の所在 松阪市射和町字里中

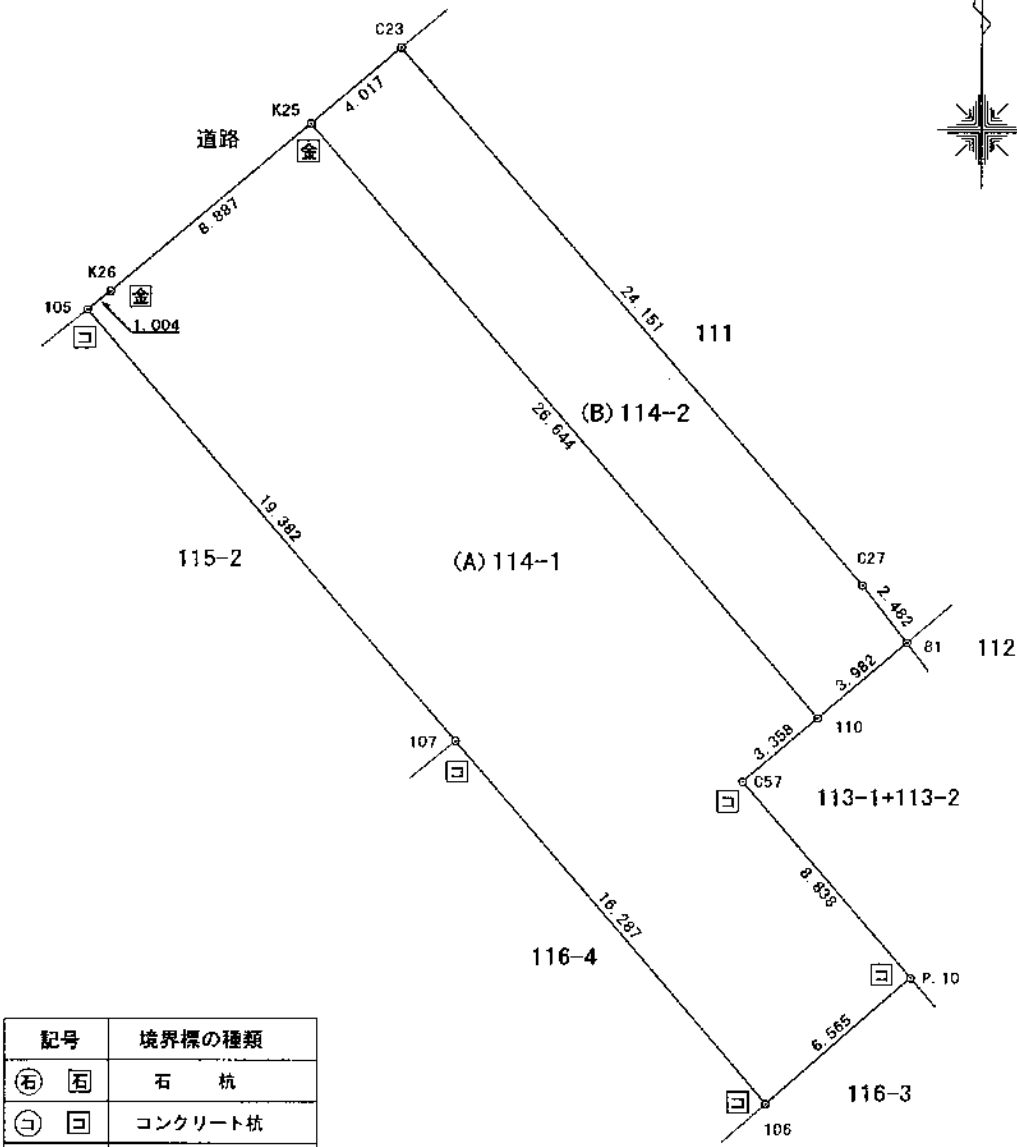
測地系	任意座標系
座標系	任意座標
測量年月日	平成22年3月18日

座標求積表

地番 (A)114-1				
測点	Xn	Yn	(Xn+1 - Xn-1)Yn	距離
K25	-165636.375	50227.243	734422.747146	8.887
K26	-165642.051	50220.405	-316388.551500	1.004
105	-165642.675	50219.619	-772829.716791	19.382
107	-165657.440	50232.175	-1364958.891275	16.287
106	-165669.848	50242.725	-407317.771575	6.565
P.10	-165665.547	50247.685	553327.507220	8.838
G57	-165658.836	50241.934	445846.922316	3.358
110	-165656.673	50244.503	1128541.781883	26.644
			倍面積	644.027424
			面積	322.0137120
			地積	322.01 m <sup>2</sup>

地番 (B)114-2				
測点	Xn	Yn	(Xn+1 - Xn-1)Yn	距離
C23	-165633.800	50230.326	791830.859064	4.017
K25	-165636.375	50227.243	-1148847.729139	26.644
110	-165656.673	50244.503	-891036.016202	3.982
81	-165654.109	50247.550	227822.391700	2.482
C27	-165652.139	50246.040	1020446.826360	24.151
			倍面積	216.331783
			面積	108.1658915
			地積	108.16 m <sup>2</sup>

合計 430.1796035



記号	境界標の種類
⊕ ⊞	石杭
⊖ ⊗	コンクリート杭
⊕ ⊞	金属標
⊕ ⊞	プラスチック杭
⊕ ⊞	金属釘
○	=新設
□	=既存

(単位：m)

別記第一号(第七十四条第三項関係)

(会員専用)

作成者	松阪市清生町495番地2 土地家屋調査士 三宅 敏見 (平成23年7月16日作成)	縮尺	1/250
-----	---	----	-------

申請人	松阪農業協同組合 代表理事 富田 求	縮尺	1/250
-----	-----------------------	----	-------

(三重県土地家屋調査士会用紙)

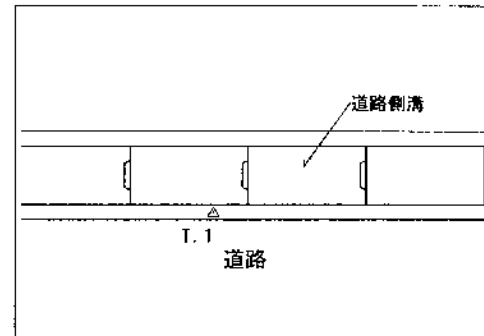


~~土地所在図~~  
地積測量図 2/2

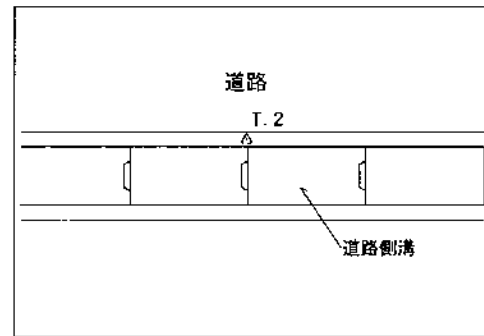
地番	114-1 114-2
土地の所在	松阪市射和町字里中

測地系	任意座標系
座標系	任意座標
測量年月日	平成22年3月18日

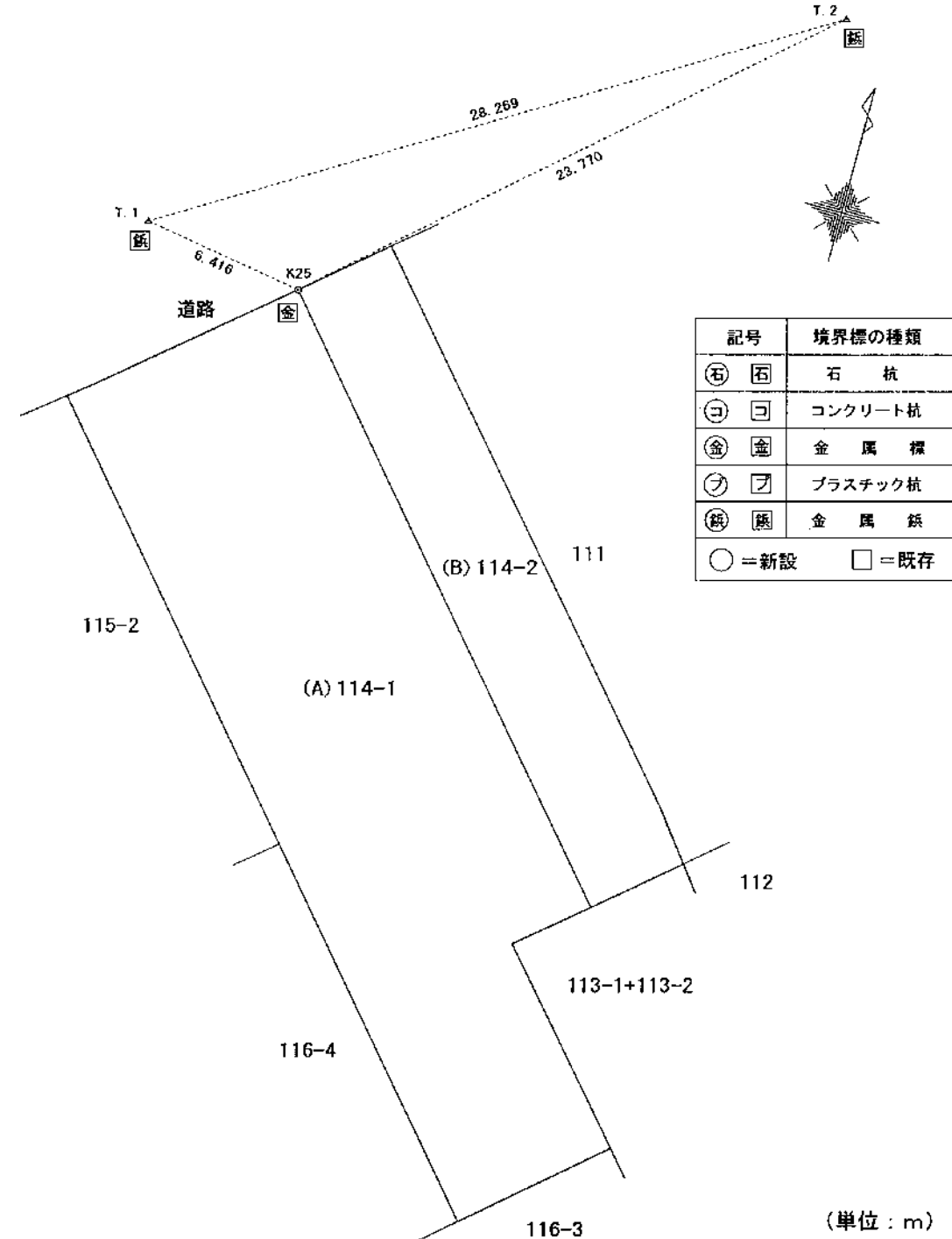
印照点概略図 (T. 1)



印照点概略図 (T. 2)



恒久的地物の座標値			
点名	X座標	Y座標	標識
T.1	-165635.315	50220.916	金属鉄
T.2	-165620.706	50245.117	金属鉄



記号	境界標の種類
⊕ ⊞	石杭
⊕ ⊞	コンクリート杭
⊕ ⊞	金属標
⊕ ⊞	プラスチック杭
⊕ ⊞	金属鉄
○	=新設
□	=既存

別記第一号(第七十四条第三項関係)

(会員専用)

作成者	松阪市清生町495番地2 土地家屋調査士 三宅敏見 (平成23年 7月 10日 作成)	縮尺	1/
-----	---	----	----

申請人	松阪農業協同組合 代表理事 富田 求	縮尺	1/250
-----	-----------------------	----	-------

(三重県土地家屋調査士会用紙)

