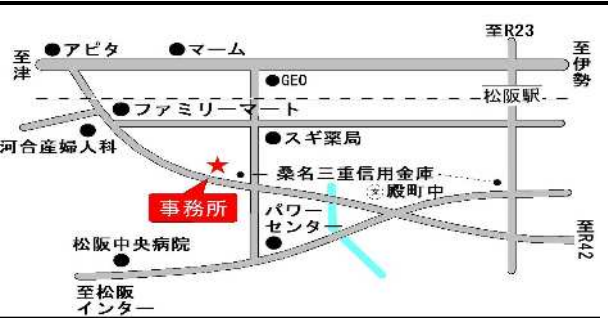




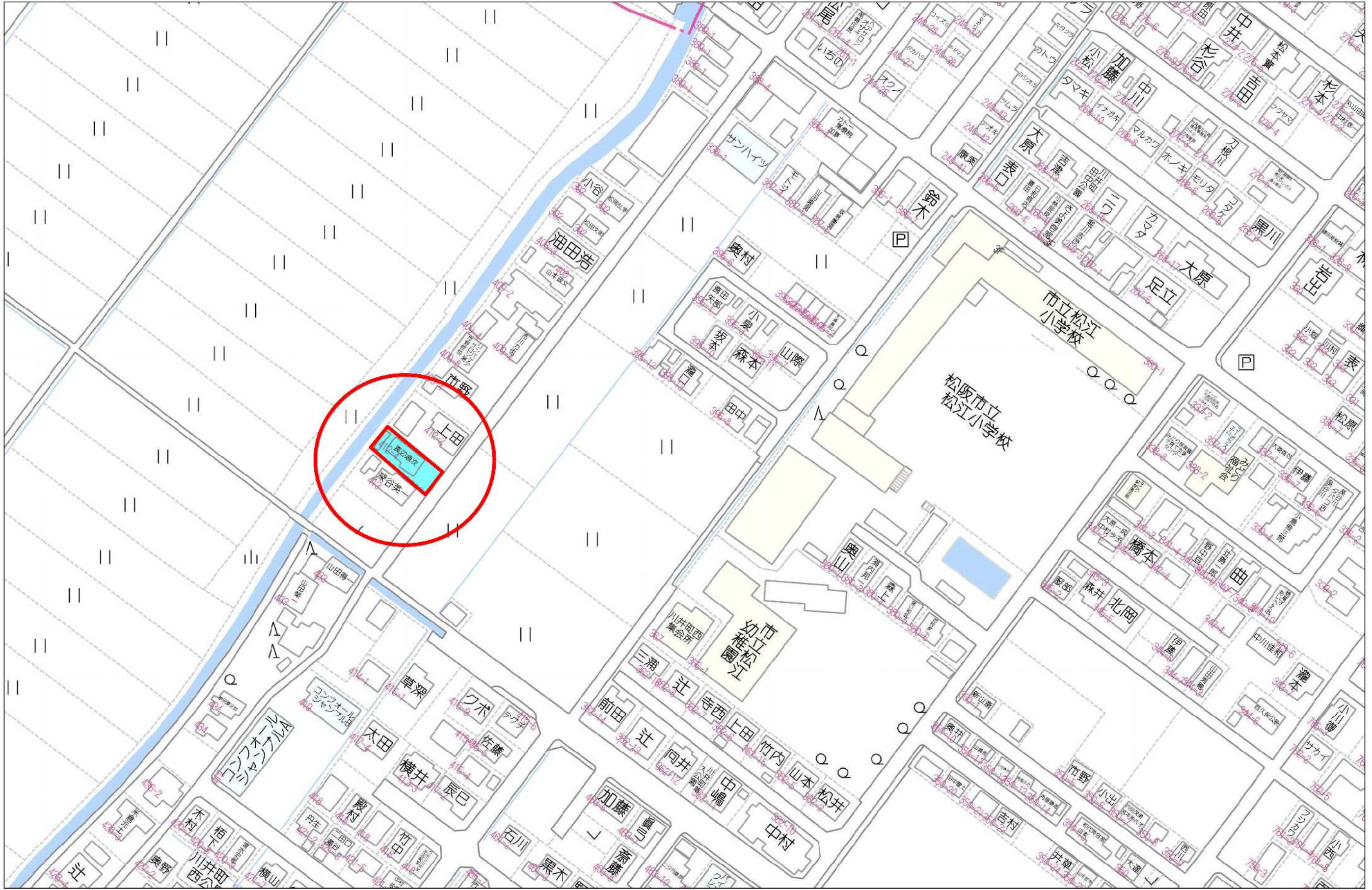
物件種目	売土地		
最寄駅	近鉄「松阪」駅 約2.5km 徒歩約32分		
用途	住宅用地		
価格	1,100万円	坪単価	約17万円
所在地	松阪市川井町字西草入412番地4 松阪市川井町西字草入412番地5		
土地面積	214.81㎡(64.98坪)		
土地権利	所有権	地目	宅地
都市計画	市街化区域	用途地域	第二種中高層住居専用地域
建ぺい率	60%	容積率	200%
法令上の制限	建築基準法22条指定地域		
現況	宅地	引渡日	相談
接道状況	東側 公道 接面9.2m 幅員約4m		
設備	水道	前面道路 75mm	引込 20mm
	電気	中部電力(自由化)	
	ガス	都市ガス配管有り(現在プロパン)	
	排水	公共下水道	
備考	土地1部原野16㎡含む 上物有り、現状渡し 崖条令有り		
学校区	松江小学校・西中学校		

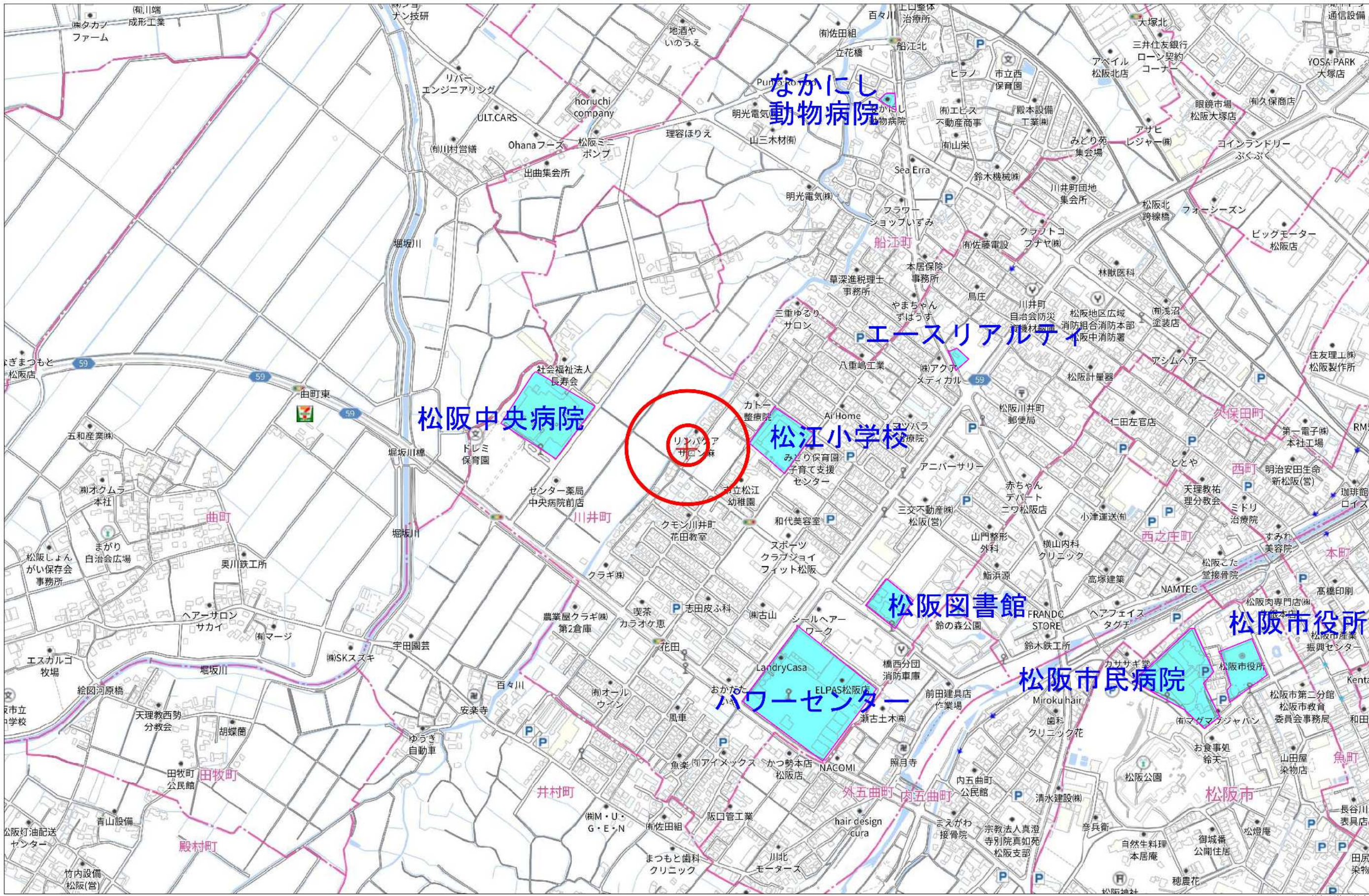


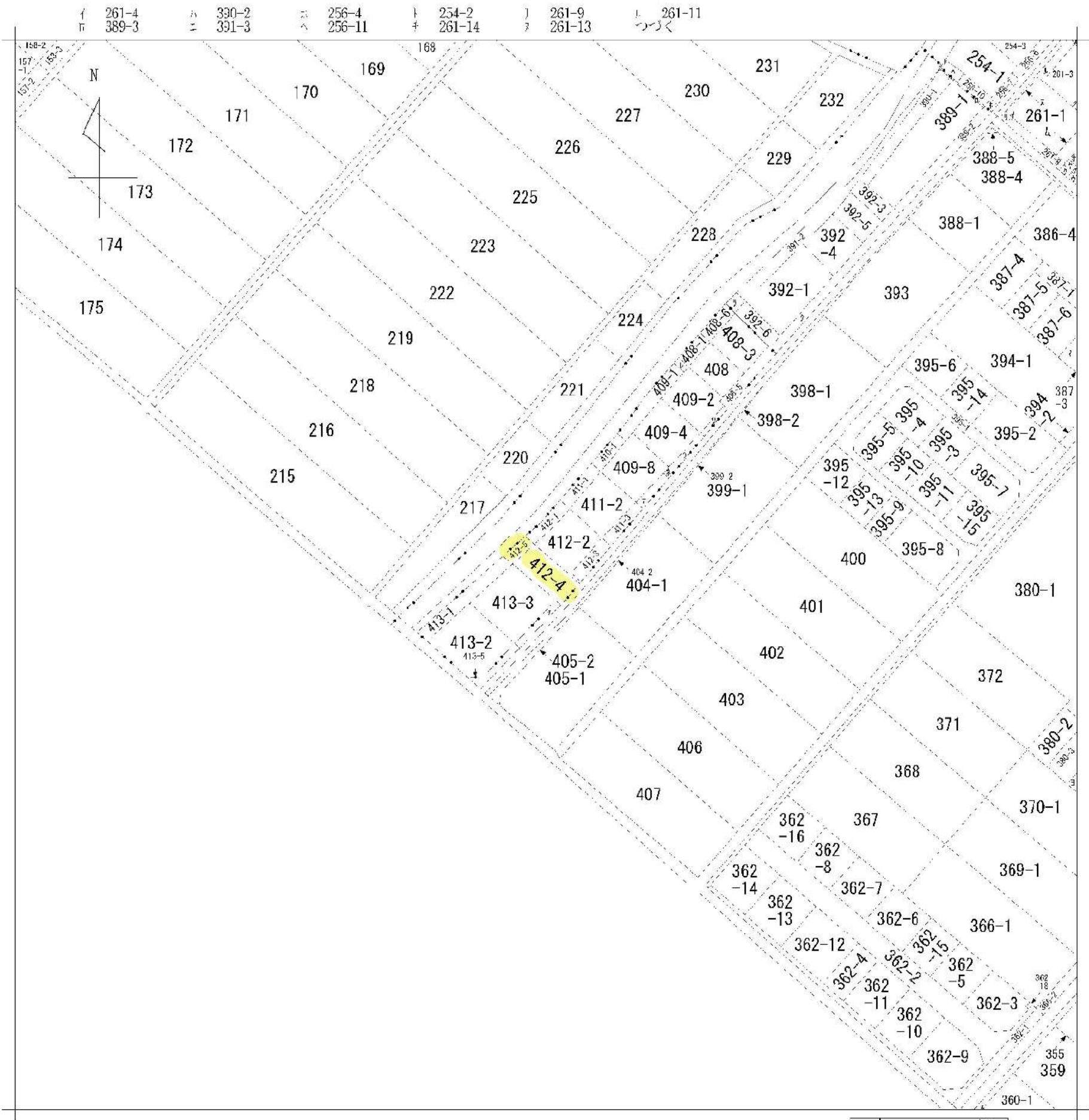
三重県松阪市川井町880-1
 TEL: 0598-25-3335
 FAX: 0598-21-3107
 E-mail: mail@acerealty.co.jp

ACE REALTY 有限会社
エースリアルティ
 URL: <http://www.acerealty.co.jp>

三重県宅地建物取引業協会会員
 全国宅地建物取引業保証協会会員
 三重県知事免許(5)第2864号
 取引形態: 仲介







地番区域見出し
川井町

請求部分	所在	松阪市川井町字西草入				地番	412番4		
出力縮尺	縮尺不明	精度区分		座標系番号又は記号	分類	地図に準ずる図面		種類	旧土地台帳附属地図
作成年月日					備付年月日(原図)			補記事項	

ヲ 261-12
リ 261-5
ホ 360-2
コ 380-1
タ 392-2
レ 408-7
ツ 409-5
ヅ 409-5
ネ 409-7
ト 410-4
ラ 391 1
ム 261-10
リ 246-1
ノ 240-23
オ 240-21
ク 261-2
ヤ 261-15
マ 387-7
カ 413-1



地番 412-4.-6
 土地の所在 松阪市川井町字西草入

地積測量図

座標求積表

地番	⓪ 412-4			
測点	X _n	Y _n	(X _{n+1} - X _{n-1}) Y _n	距離
KA9	-157197.253	47213.419	-986760.467100	21.718
KA2	-157210.913	47230.303	-294953.242235	9.261
KA1	-157203.498	47235.852	587897.413992	8.097
KA6	-157198.467	47229.508	398711.506536	5.409
KP2	-157195.056	47226.310	349939.547100	6.355
KP1	-157191.057	47220.371	238132.330953	1.672
KA10	-157190.013	47219.065	-292589.326740	9.181
	倍面積		397.772506	
	面積		198.8862530	
	地積		198.88 m ²	

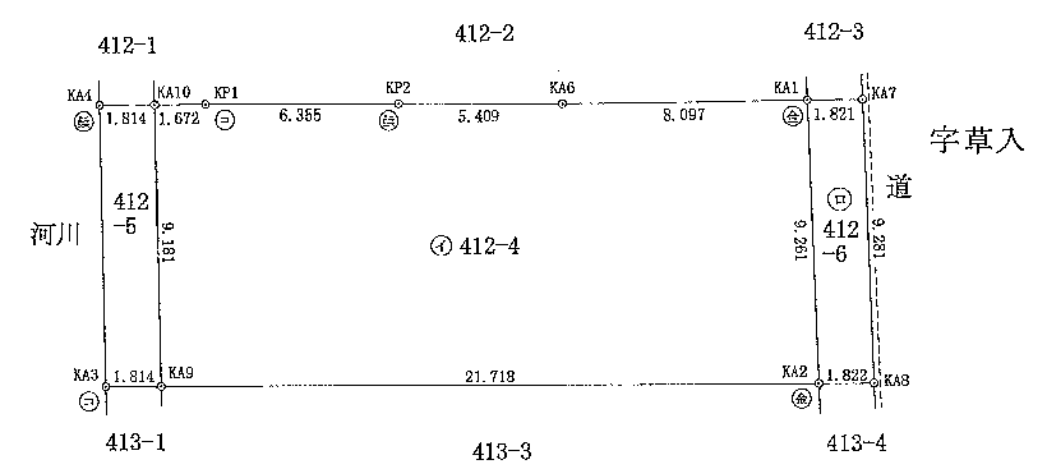
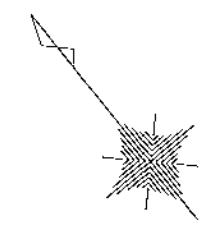
地番	⓪ 412-6			
測点	X _n	Y _n	(X _{n+1} - X _{n-1}) Y _n	距離
KA1	-157203.498	47235.852	-296782.858116	9.261
KA2	-157210.913	47230.303	-404433.084589	1.822
KA6	-157212.061	47231.718	296756.884194	9.281
KA7	-157204.630	47237.278	404492.811514	1.821
	倍面積		33.753003	
	面積		16.8765015	
	地積		16.87 m ²	

総計 215.7627545 m²

使用した街区基準点の表示

名称	点名	X座標	Y座標
街区三角点	1017A	-157356.857	47359.590
街区多角点	10A61	-157216.029	47184.814

平面直角座標系 第6系
 測量年月日 令和4年11月15日



境界標の種類

⓪	コンクリート杭
Ⓛ	金属プレート
Ⓜ	金属釘
Ⓝ	プラスチック杭

別記第一号(第七十四条第三項関係)

(会 員 専 用)

作成者 公益社団法人 三重県公共嘱託土地家屋調査士協会
 社員 土地家屋調査士 田中 義 克
 (令和 5 年 1 月 26 日 作成) 縮尺 1 /

申請人 被代位者 渡邊いずみ
 代位者 松阪市長 竹上 真人 縮尺 1 / 250