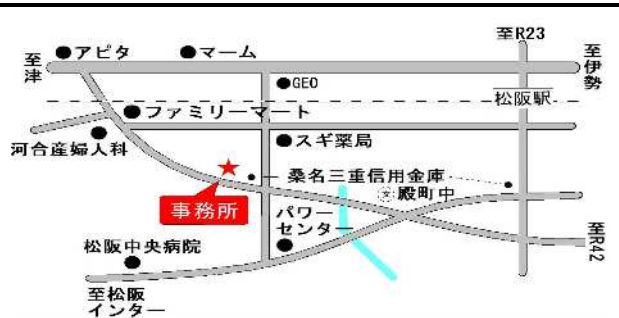




物件種目	<b>売土地</b>			
最寄駅	近鉄、JR線「松阪」駅より約2.5km 徒歩32分 三交バス「川井町2丁目」停より徒歩約7分			
用途	住宅用地			
価格	<b>1,530万円</b>	坪単価	約17万円	
所在地	松阪市川井町字田中234-4			
土地面積	297.59㎡	他に私道面積		
	90.02坪			
土地権利	所有権	地目	宅地	
都市計画	市街化	用途地域	第2種中高層住居専用	
建ぺい率	60%	容積率	200%	
法令上の制限	法22条区域			
現況	宅地	引渡日	即	
接道状況	北側公道6m、西側公道5.87m 2方接道			
設備	水道	電気	ガス	排水
	公営	中部電力	都市ガス	公共下水
備考				
学校区	松江小学校・西中学校			

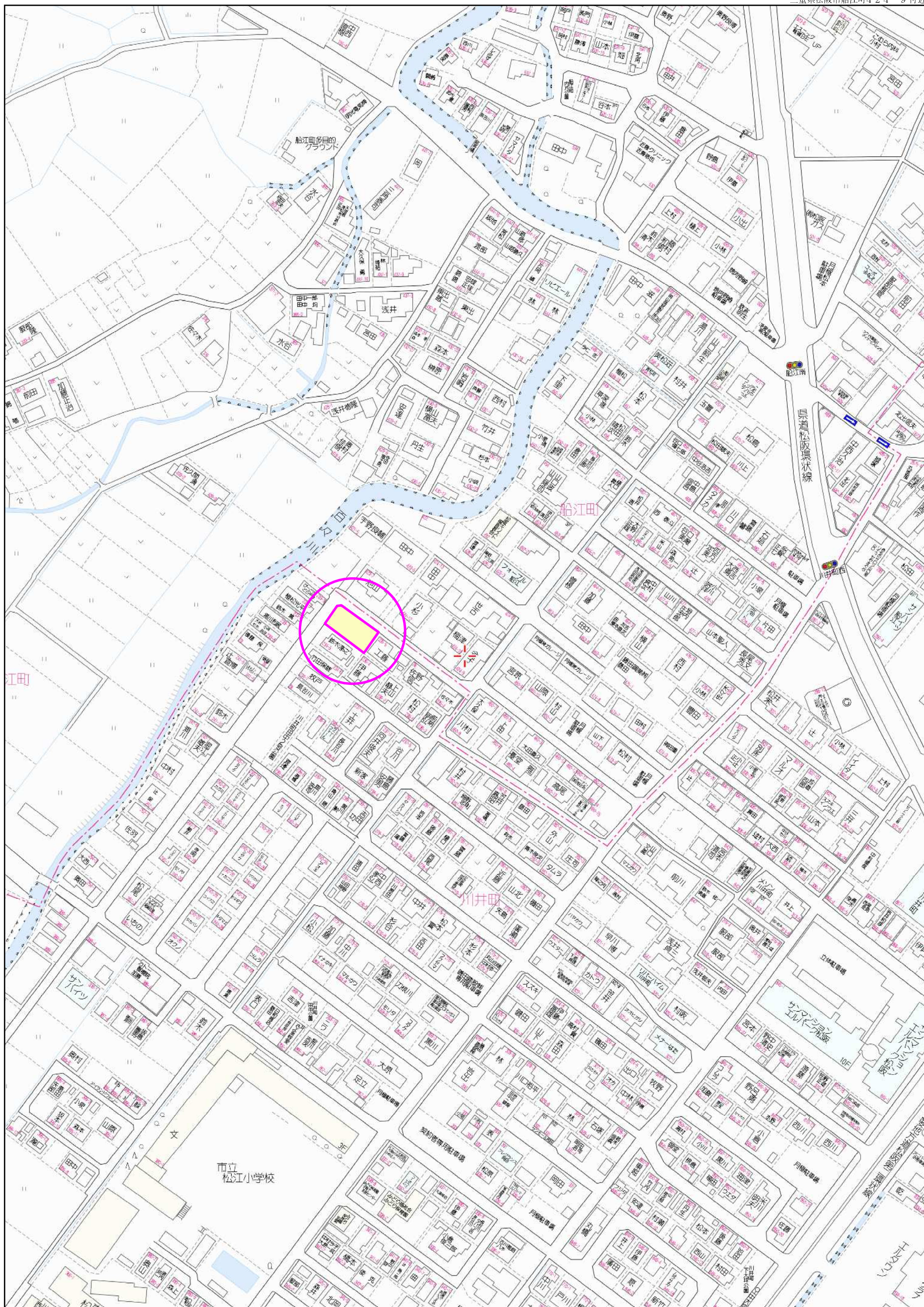


三重県松阪市川井町880-1  
 TEL: 0598-25-3335  
 FAX: 0598-21-3107  
 E-mail: [mail@acerealty.co.jp](mailto:mail@acerealty.co.jp)

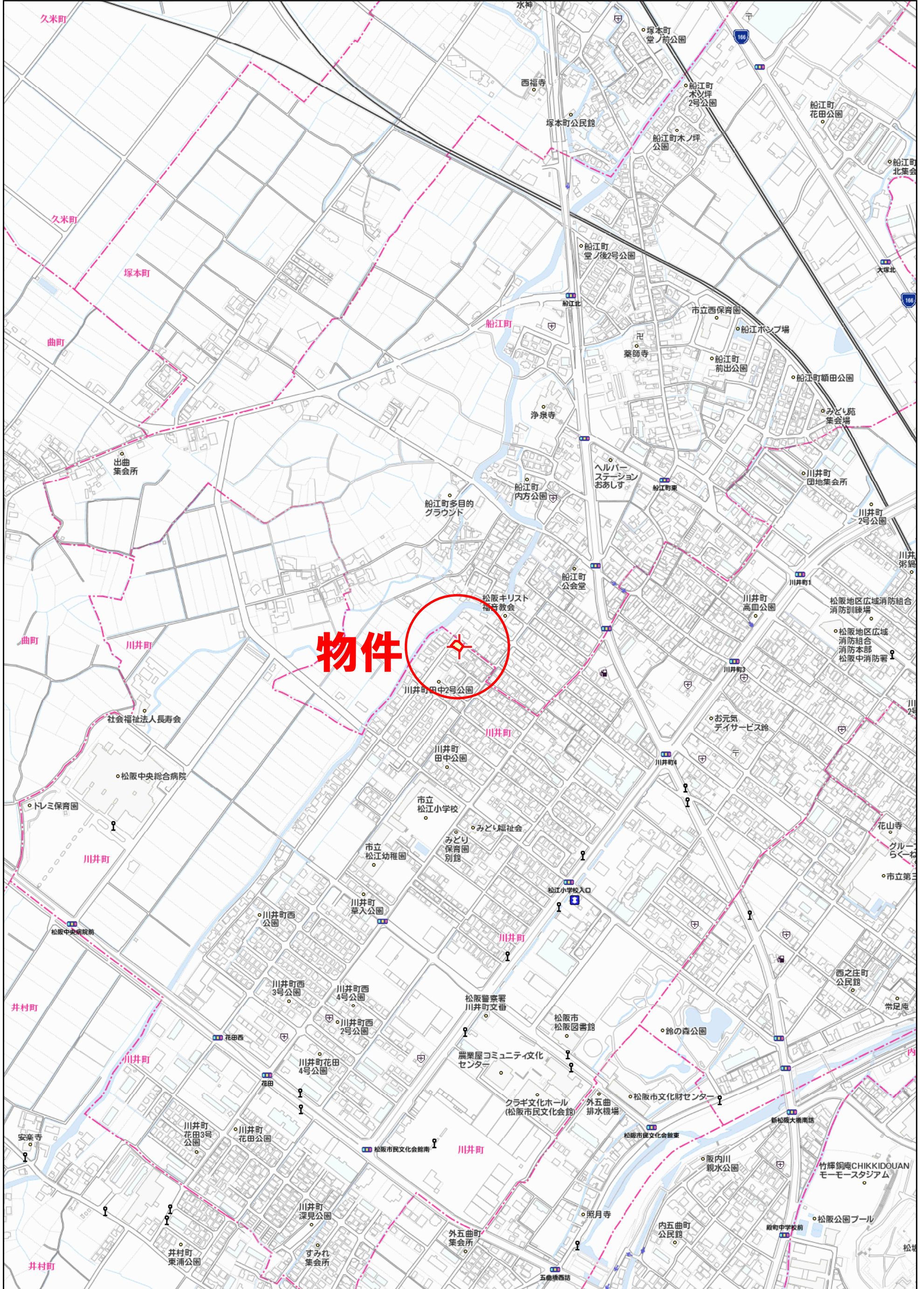


有限会社  
**エースリアルティ**  
 URL: <http://www.acerealty.co.jp>

三重県宅地建物取引業協会会員  
 全国宅地建物取引業保証協会会員  
 三重県知事免許(5)第2864号  
 取引形態: 仲介



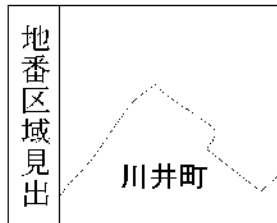
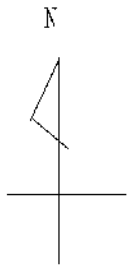
70 m



物件

280 m

ノ 648    ハ 237-2    ニ 242-8    ト 252-5    ニ 278-7    ニ 280-4  
ニ 237-1    ニ 241-4    ハ 252-4    ト 278-2    ニ 280-3    につづく



訪求部	所在	松阪市川井町字田中				地番	234番5										
出縮	力尺	縮尺不明	精度	区	分	座標系	番号又は	記号	分類	地図に準ずる図面	種類	旧土地台帳附属地図					
作成	年月日	備付				年月日				(原図)				補事項			

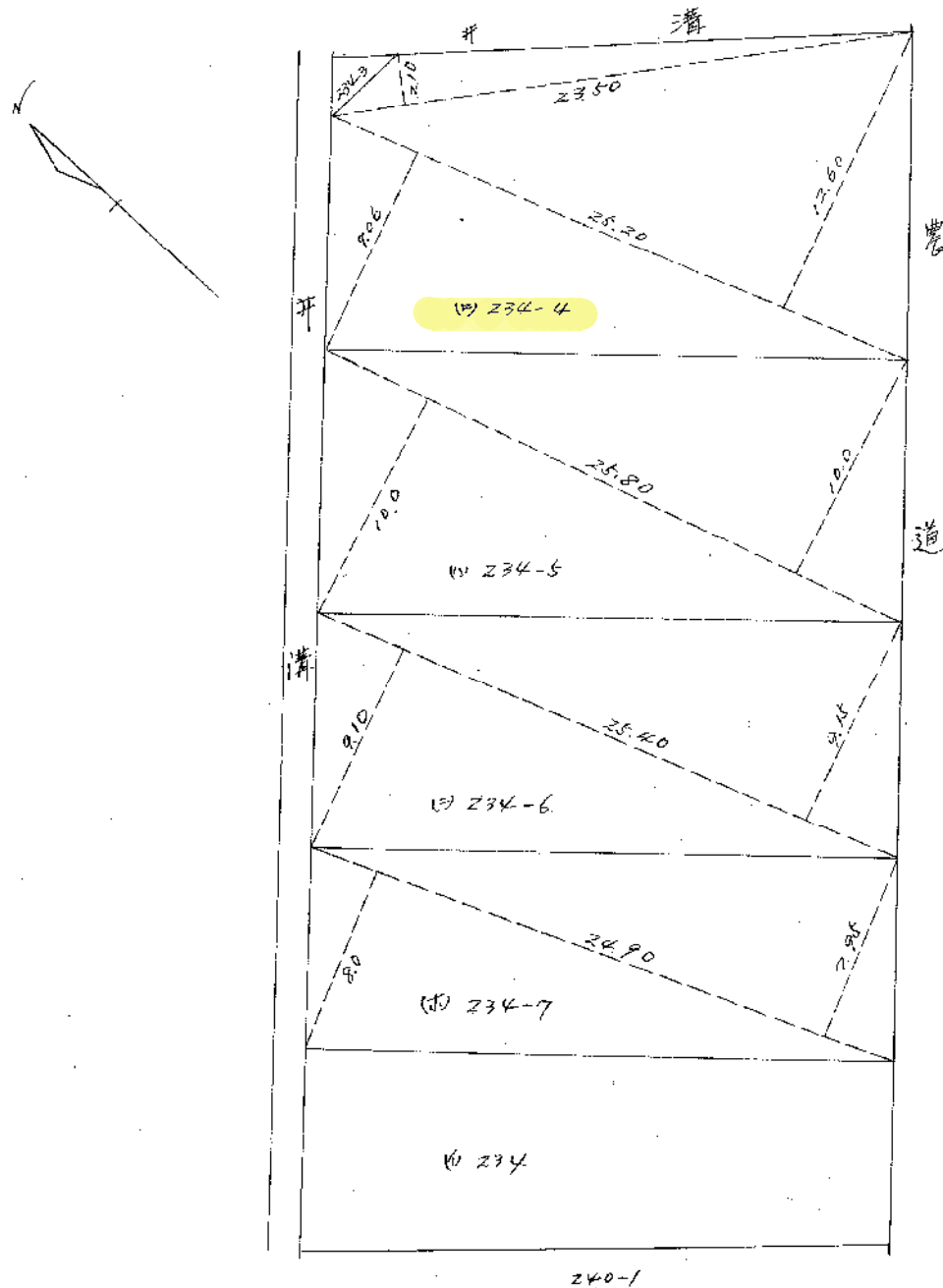
ヲ 281-2  
リ 281-4  
カ 281-5  
ヨ 281-8  
タ 282-14  
レ 282-18  
ソ 282-19  
ツ 282-1  
ネ 282-5  
ト 310-2  
ラ 390-2  
ム 391-3  
ウ 256-1  
ノ 254-2  
エ 252-11  
ケ 644-2  
ヤ 310-5  
マ 253-3  
ケ 252-10  
フ 261-14  
コ 241-3  
エ 241-12  
テ 261-9  
ア 261-13  
サ 261-11  
キ 234-3  
ユ 240-13  
ミ 240-12  
シ 261-12  
ヒ 261-18  
モ 239-1  
ヒ 643-2  
ス 617  
ン 272-1  
シ 275-3  
イ 279-1  
任 279-4  
任 280-5  
仁 322-4  
任 391-2  
任 280-1  
任 268-1  
任 268-12  
任 268-9  
任 269-2  
任 273-4  
任 246-1  
任 261-2  
任 261-15  
任 321-2  
任 240-24  
任 240-24

地番	234 234-4 234-5 234-6 234-7
土地の所在	松阪市川井町字田中

027928

地積測量図

昭和47年4月25日



- (イ) 234-4  
 $23.50 \times 2.10 \times \frac{1}{2} = 24.675$   
 $25.20 (9.06 + 12.60) \frac{1}{2} = 272.916$   
297.591  
297 m<sup>2</sup>
- (ロ) 234-5  
 $25.80 (10.0 + 10.0) \frac{1}{2} = 258$   
258 m<sup>2</sup>
- (ハ) 234-6  
 $25.40 (9.10 + 9.15) \frac{1}{2} = 231.775$   
231 m<sup>2</sup>
- (ニ) 234-7  
 $24.90 (8.0 + 7.95) \frac{1}{2} = 198.5775$   
198 m<sup>2</sup>
- (ホ) 234  
 $114.12 - 98.9435 = 128.1765$   
128 m<sup>2</sup>

昭和四十七年四月廿五日

作製者

土地家屋調査士  
 松坂市魚町一六五  
 後藤恒雄

申請人

後藤恒雄

縮尺 1/300

(三重県土地家屋調査士会用紙)

受託 号