

中古住宅

所在地

松阪市田原町
松阪市田原町105番地32

築年月

H27年6月
(2015年 築8年)

価格

1,790 万円 (税込)

学区

第五小学校 (約 980m)
久保中学校 (約 880m)



【配置図】



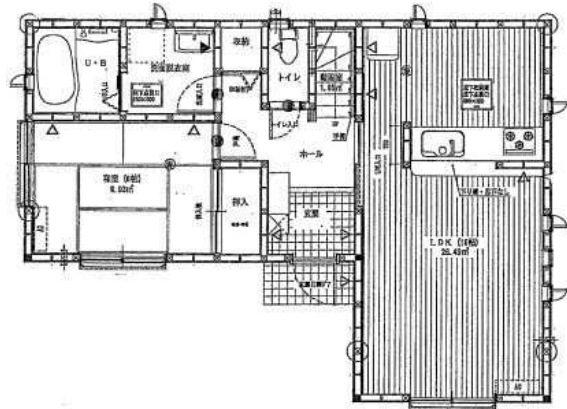
交通	電車	近鉄「東松阪」駅 約620m
	バス	鈴の音バス「第二小学校前」停 約680m (徒歩約9分)
建物	延床面積	104.33㎡(31.55坪) 1F/55.48㎡ 2F/48.85㎡
	構造	木造スレートぶき2階建
	間取り	4LDK+ウォークインクローゼット
土地	敷地面積	171.63㎡(51.91坪)
	土地目	宅地
	建ぺい率・容積率	60 / 200
接道	用途地域	第二種住居地域
	方向	北西側公道
	幅員	約6m
設備	接面距離	約12.5m
	電気	中部電力
	水道	公営水道
引渡	ガス	都市ガス
	汚水・雑排水	個別浄化槽
	現況	空家
引渡時期	応相談	

【平面図】

築8年の中古住宅！大変丁寧にお使いです。

三重県宅地建物取引業協会会員
全国宅地建物取引業保証協会会員
三重県知事免許(5)第2864号
取引形態: 仲介

1F



2F



※間取りについては、現状とは異なる場合があります。

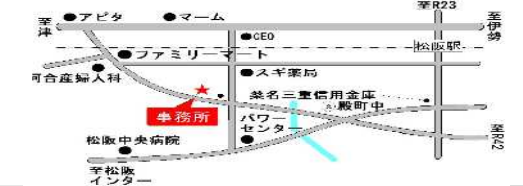
- 現状販売ですが、丁寧にお使いで、傷の少ない物件です。
 - 駐車場3台可能
 - 中古ですが、エアコン4台が付属します(保証なし)
 - 2階にもトイレ有。ユニットバスは浴室乾燥機付き。
 - 畳表替・障子張替・巾木一部交換 R6/1リフォーム
- 法令等
- 建築基準法第22条区域
 - 景観法
 - 埋蔵文化財包蔵地(中世古遺跡)
- 周辺環境
- ラ・ムー松阪垣鼻店 約660m
 - くすりのアオキ垣鼻店 約820m
 - 松阪郵便局 約990m
 - ぎゅーとらラプリー長月店 約990m
 - マックスバリュ松阪中央店 約1750m
- 学区区：第五小学校・久保中学校

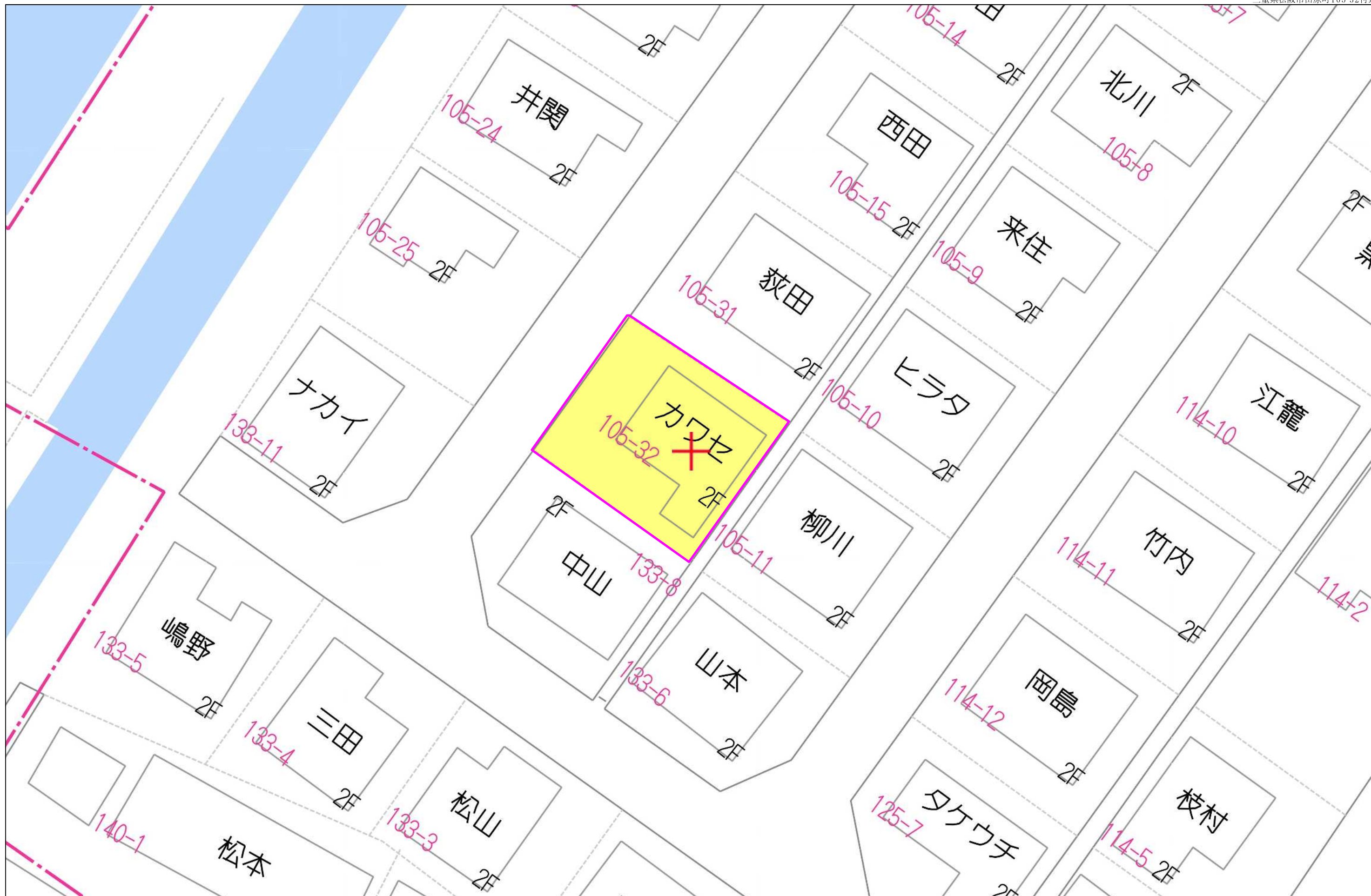


有限会社
エースリアルティ

三重県松阪市川井町880-1
TEL:0598-25-3335
FAX:0598-21-3107

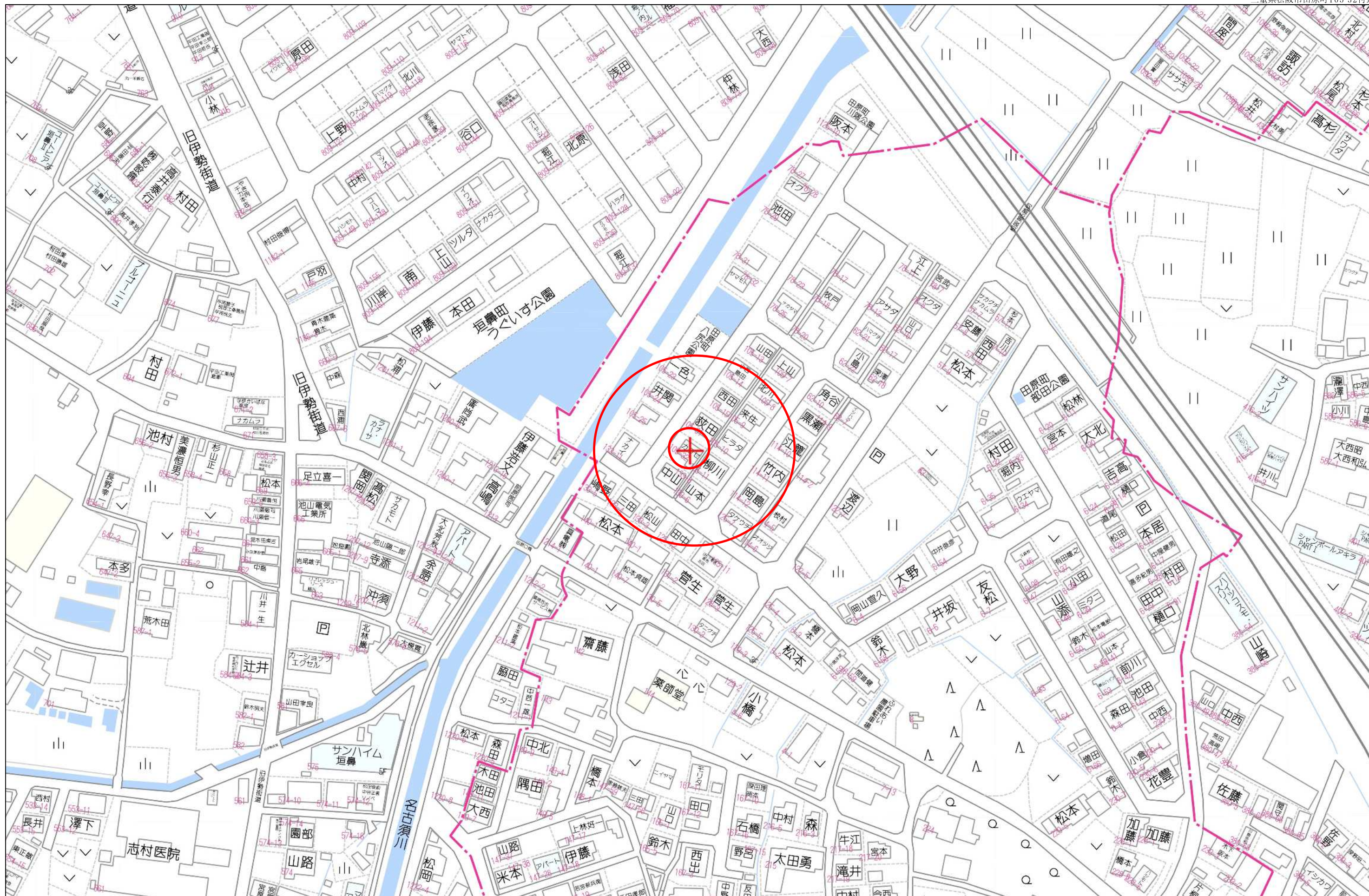
三重県宅地建物取引業協会会員
全国宅地建物取引業保証協会会員
三重県知事免許(5)第2864号
取引形態: 仲介





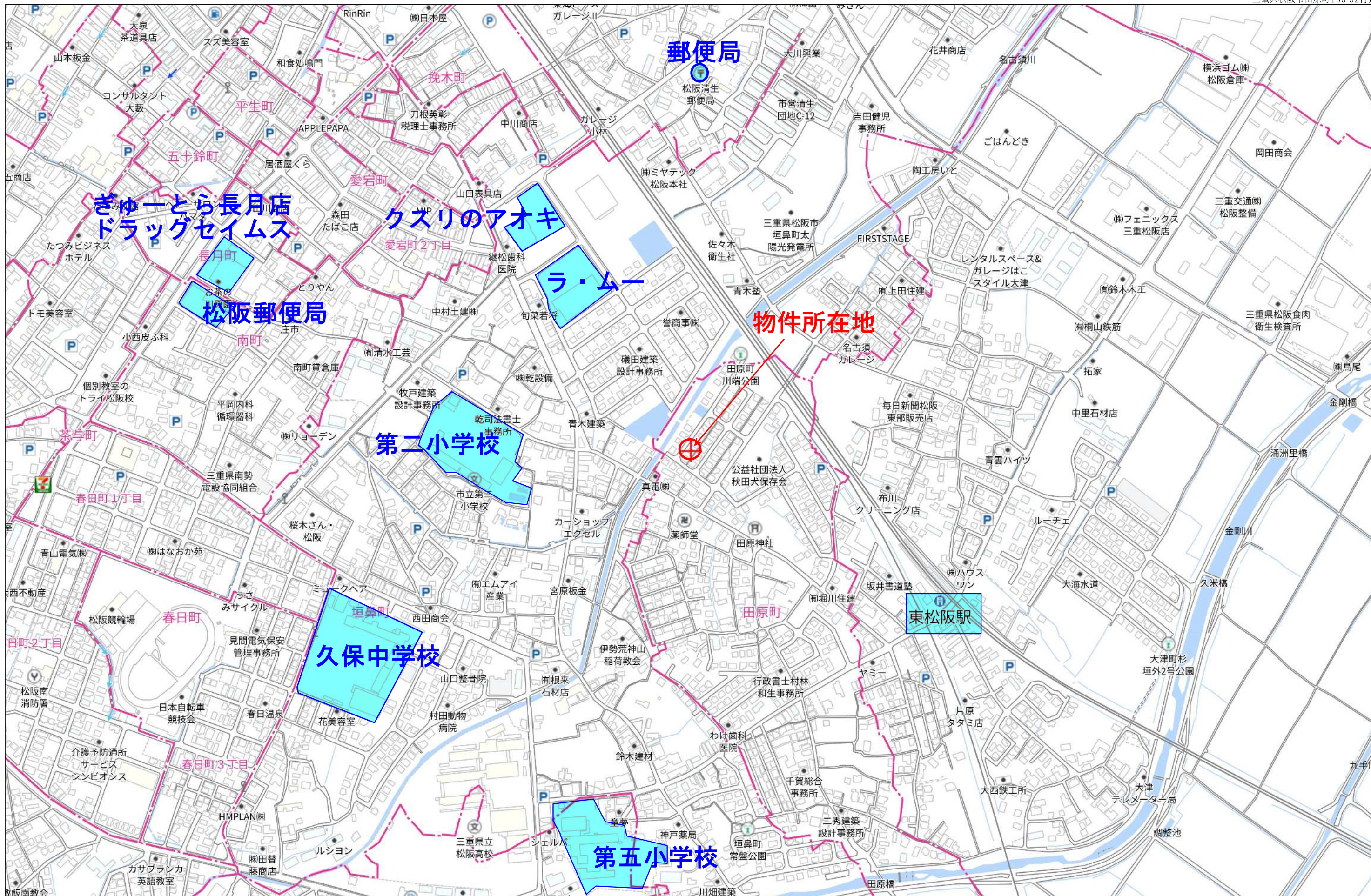
20m

1:268



80m

1:1517



280m