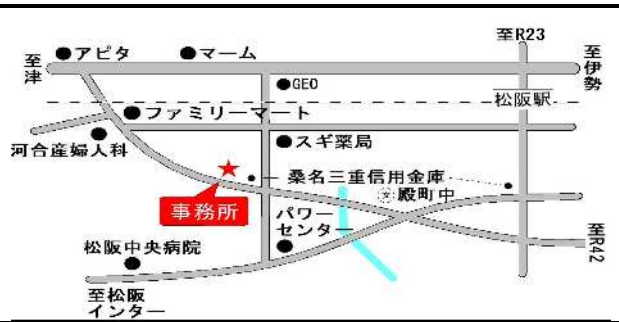




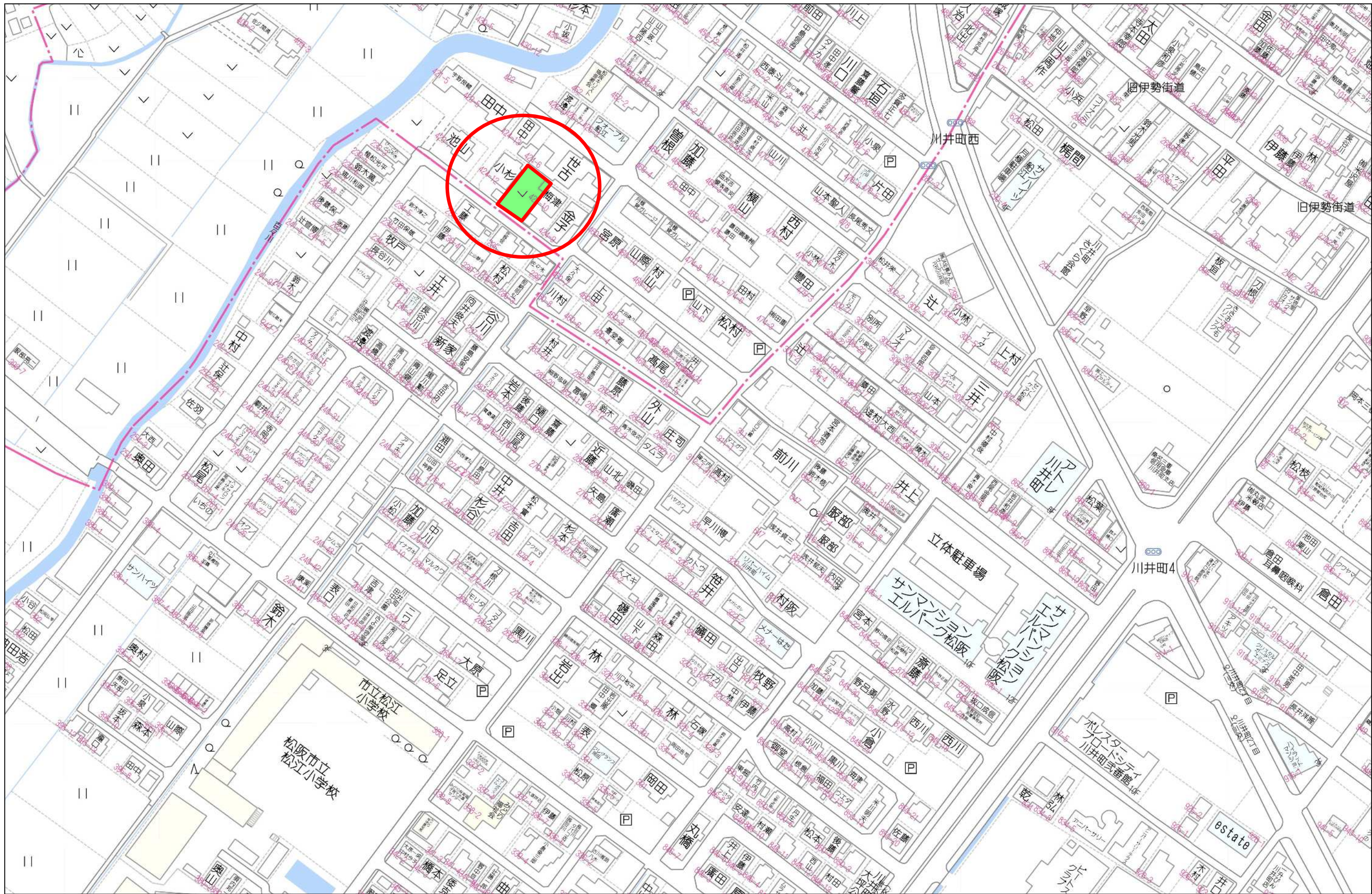
物件種目	売土地		
最寄駅	近鉄「松ヶ崎」駅 約 1.8 km 車約 5 分 近鉄・JR線「松阪」駅 約 2.3 km 車約 8 分		
用途	住宅用地		
価格	1,670万円	坪単価	約17万円
所在地	松阪市船江字草入424番11		
土地面積	324.15 m ²	他に私道面積	
	98.05 坪		
土地権利	所有権	地目	宅地
都市計画	市街化区域	用途地域	第二種中高層住居専用地域
建ぺい率	60 %	容積率	200 %
法令上の制限	建築基準法22条指定地域		
現況	宅地	引渡日	相談
接道状況			
設備	水道	前面道路 100mm	引込 13mm
	電気	中部電力(自由化)	
	ガス	都市ガス	
	排水	公共下水道	
備考			
学校区	松江小学校・西中学校		



三重県松阪市川井町880-1
 TEL: 0598-25-3335
 FAX: 0598-21-3107
 E-mail: mail@acerealty.co.jp

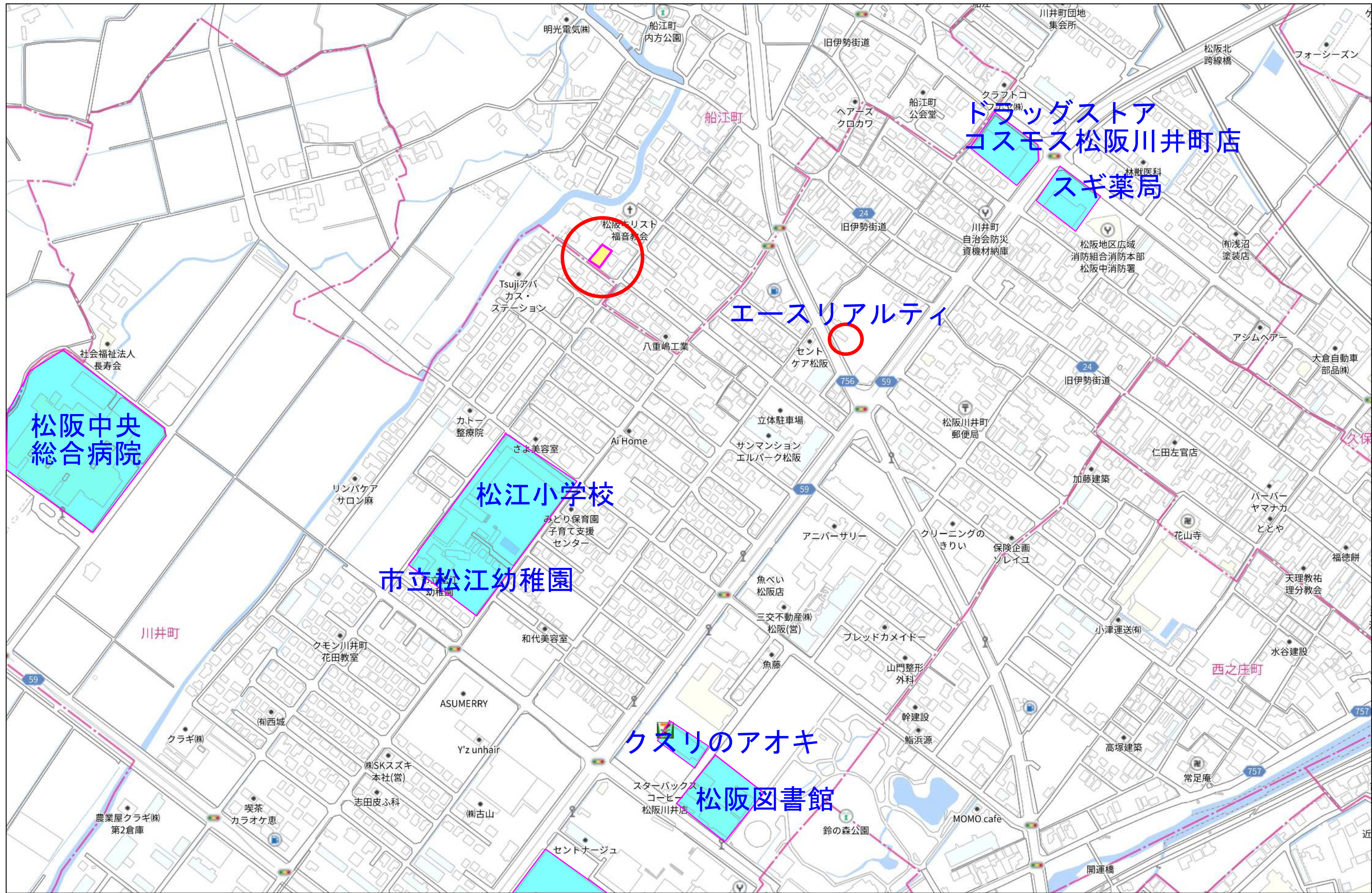
ACE REALTY 有限会社
エースリアルティ
 URL: <http://www.acerealty.co.jp>

三重県宅地建物取引業協会会員
 全国宅地建物取引業保証協会会員
 三重県知事免許(5)第2864号
 取引形態: 仲介

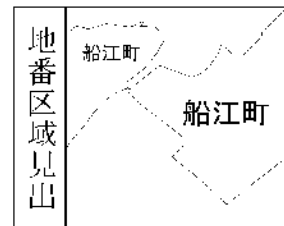
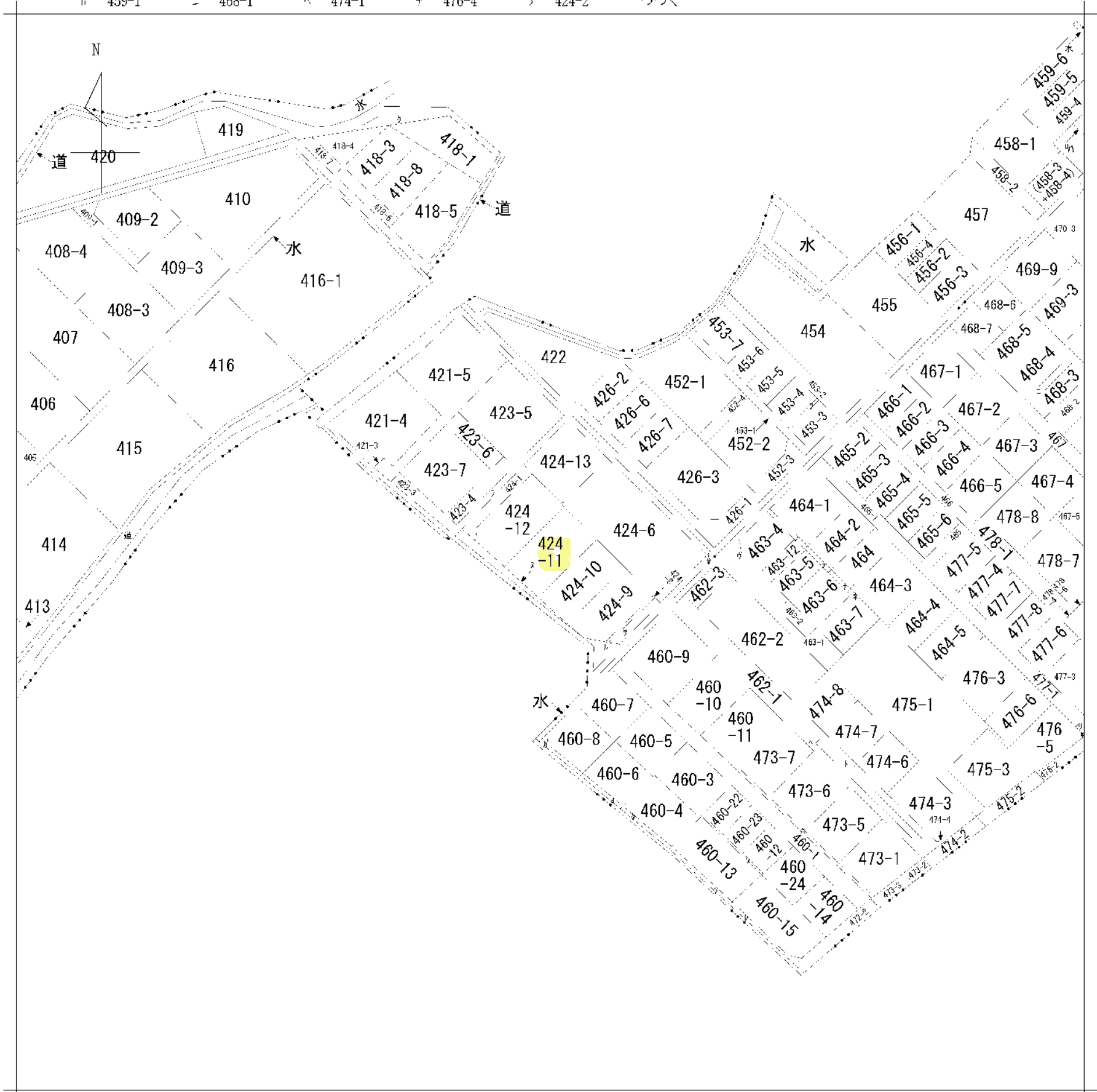


80m

1:1653



イ 470-1 ハ 459-8 ニ 473-4 ト 474-5 ヨ 477-2 ル 424-3
 Ⅱ 459-1 ヒ 468-1 ヘ 474-1 チ 476-4 ヱ 424-2 レ 〃



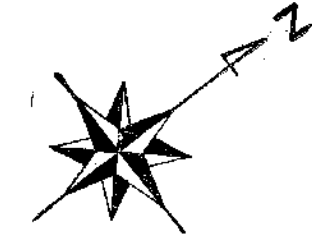
請求部分	所在	松阪市船江町字草入				地番	424番11			
出力尺	縮尺不明	精度分		座標系 番号又は 記号	分類	地図に準ずる図面			種類	旧土地台帳附属地図
作成年月日					備付年月日 (原図)				補記事項	

ヲ 424-7
リ 453-8
カ 460-16
ミ 460-17
タ 460-18
レ 460-19
ッ 460-20
ツ 460-21
ネ 463-8
ト 463-9
ラ 水
ム 道
ウ 463-3
ノ 463-11
オ 463-10
ク 418-2

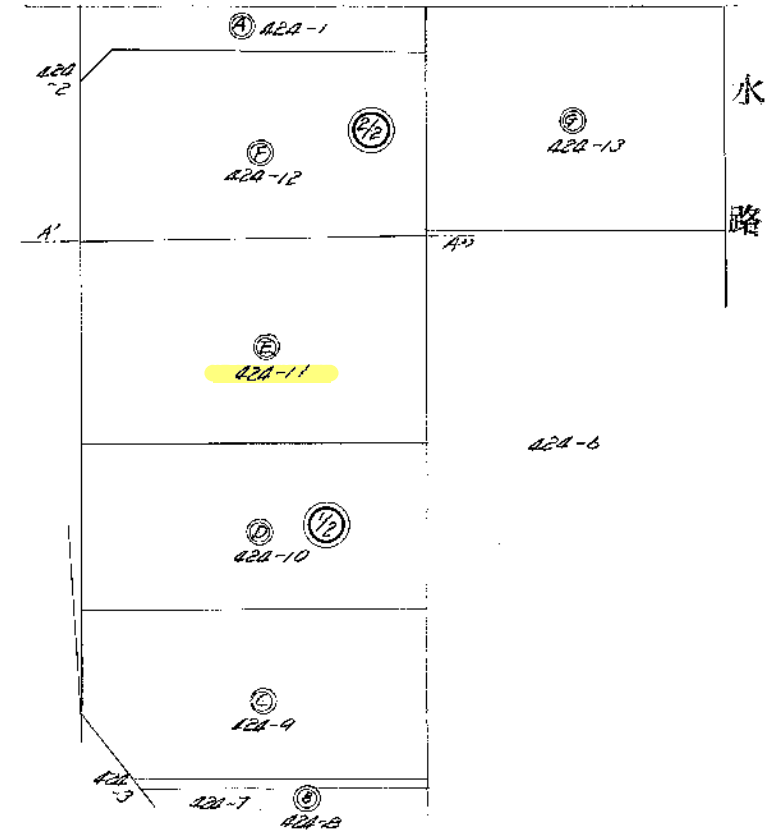
205071

地番	424-8~424-13
土地の所在	松阪市船江町字草入

土地所在図



水路



作製者 三重県一志郡菟野町大字現前847番地の1
土地家屋調査士松 下 剛 56年4月-2 (作製)

申請人 大和開発株式会社
代表取締役 中 村 聡

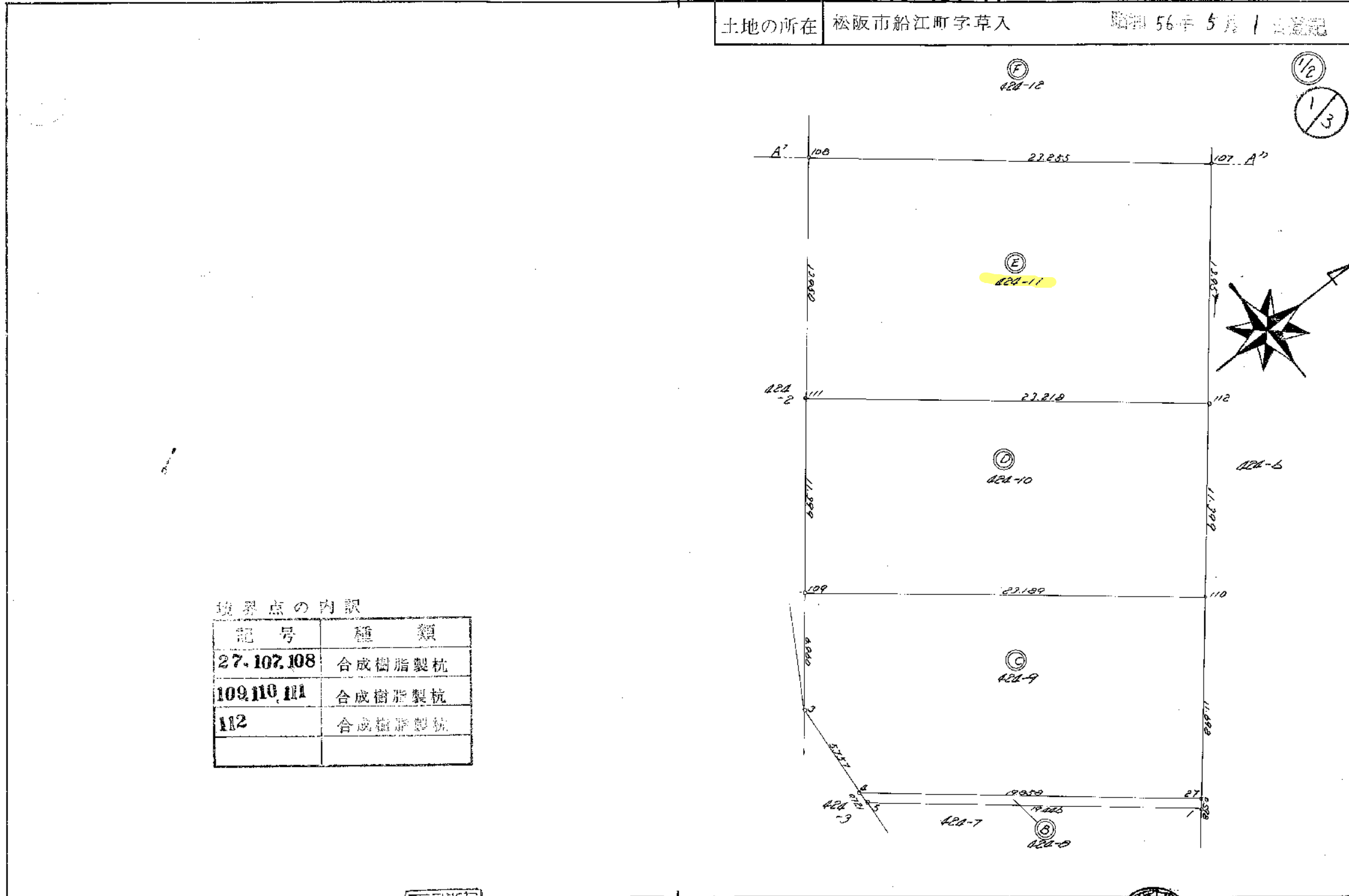
縮尺 1/500

(三重県土地家屋調査士会用紙)

205072

前 424-1 新

地番	424-8, 424-9 424-10, 424-11	地積測量図
土地の所在	松阪市船江町字草入	昭和56年5月1日登記



境界点の内訳

記号	種類
27, 107, 108	合成樹脂製杭
109, 110, 111	合成樹脂製杭
112	合成樹脂製杭

作製者 三重県一志郡嬉野町大字権現前847番地
土地家屋調査士 松下 剛 (56.4月-2 作製)

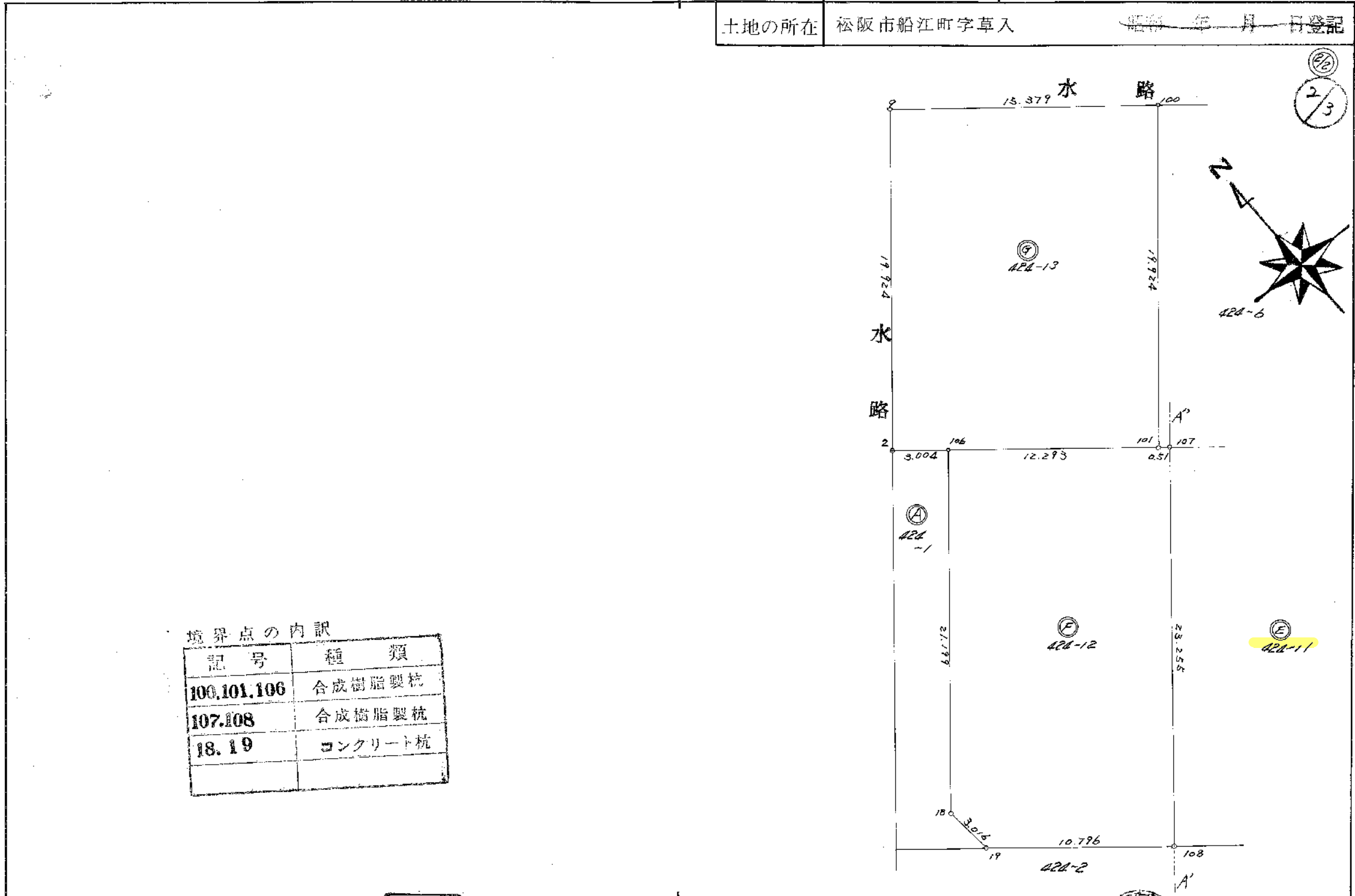
申請人 大和開発株式会社
代表取締役 中村 聡 (縮尺 1/250)

(三重県土地家屋調査士会用紙)

1枚目と同様

205073

地番	424-1, 424-8~424-13 (424-11~424-13)	地積測量図
土地の所在	松阪市船江町字草入	昭和 年 月 日登記



境界点の内訳

記号	種類
100, 101, 106	合成樹脂製杭
107, 108	合成樹脂製杭
18, 19	コンクリート杭

作製者	三重県一志郡嬉野町大字権現前84番地 土地家屋調査士 松下	56年4月2日作製
-----	----------------------------------	-----------

申請人	大和開発株式会社 代表取締役 中村 聡	縮尺 1/250
-----	------------------------	----------

(三重県土地家屋調査士会用紙)



205074

1枚目と同様

地番	424-8~424-13 424-1	地積測量図
土地の所在	松阪市船江町字草入	

3/3

キュウセキ ヒョウ

NO	X	Y	DX	DY	DMD	2S	NO	X	Y	DX	DY	DMD	2S
㊸ 子ハツ 424-8 4 105.980 100.530 -0.076 0.717 0.717 -0.054492 5 105.904 101.247 14.720 12.707 14.141 208.155520 1 120.624 113.954 0.391 -0.452 26.396 10.320836 27 121.015 113.502-15.035-12.972 12.972 -195.034020 ハイメセキ 23.387844 メセキ 11.6939220							㊹ 子ハツ 424-12 108 127.638 70.317 17.623 15.173 15.173 267.393779 107 145.261 85.490 0.334 -0.386 29.960 10.006640 101 145.595 85.104 8.045 -9.295 20.279 163.144555 106 153.640 75.809-15.976-13.935 -2.951 47.145176 18 137.664 61.874 -3.006 0.241-16.645 50.034870 19 134.658 62.115 -7.020 8.202 -8.202 57.578040 ハイメセキ 595.303060 メセキ 297.6515300						
㊺ 子ハツ 424-9 109 111.098 89.527 -4.541 5.275 5.275 -23.953775 3 106.557 94.802 -0.577 5.728 16.278 -9.392406 4 105.980 100.530 15.035 12.972 34.978 525.894230 27 121.015 113.502 7.656 -8.845 39.105 299.387880 110 128.671 104.657-17.573-15.130 15.130 -265.879490 ハイメセキ 526.056439 メセキ 263.0282195							㊻ 子ハツ 424-13 9 170.639 86.613-15.033-13.075-13.075 196.556475 2 155.606 73.538 -1.966 2.271-23.879 46.946114 106 153.640 75.809 -8.045 9.295-12.313 99.058085 101 145.595 85.104 14.979 13.137 10.119 151.572501 100 160.574 98.241 10.065-11.628 11.628 117.035820 ハイメセキ 611.168995 メセキ 305.5844975						
㊼ 子ハツ 424-10 109 111.098 89.527 17.573 15.130 15.130 265.879490 110 128.671 104.657 7.460 -8.619 21.641 161.441860 112 136.131 96.038-17.595-15.149 -2.127 37.424565 111 118.536 80.889 -7.438 8.638 -8.638 64.249444 ハイメセキ 528.995359 メセキ 264.4976795							<サマツチメセキ ケイサン> ㊽ 子ハツ 424-1 1538.2304820- 1466.6145645 = 71.6159175 コウケイメセキ 1466.6145645						
㊾ 子ハツ 424-11 111 118.536 80.889 17.595 15.149 15.149 266.546655 112 136.131 96.038 9.130-10.548 19.750 180.317500 107 145.261 85.490-17.623-15.173 -5.971 105.226933 108 127.638 70.317 -9.102 10.572-10.572 96.226344 ハイメセキ 648.317432 メセキ 324.1587160													

作製者	三重県一志郡嬉野町大字権現前847番地の1 土地家屋調査士松 下	申請人	大和開発株式会社 代表取締役 中 村	縮尺	1 /
-----	-------------------------------------	-----	-----------------------	----	-----

昭和56年4月2日作製