

※間取りについては、現状とは異なる場合があります。

売物件

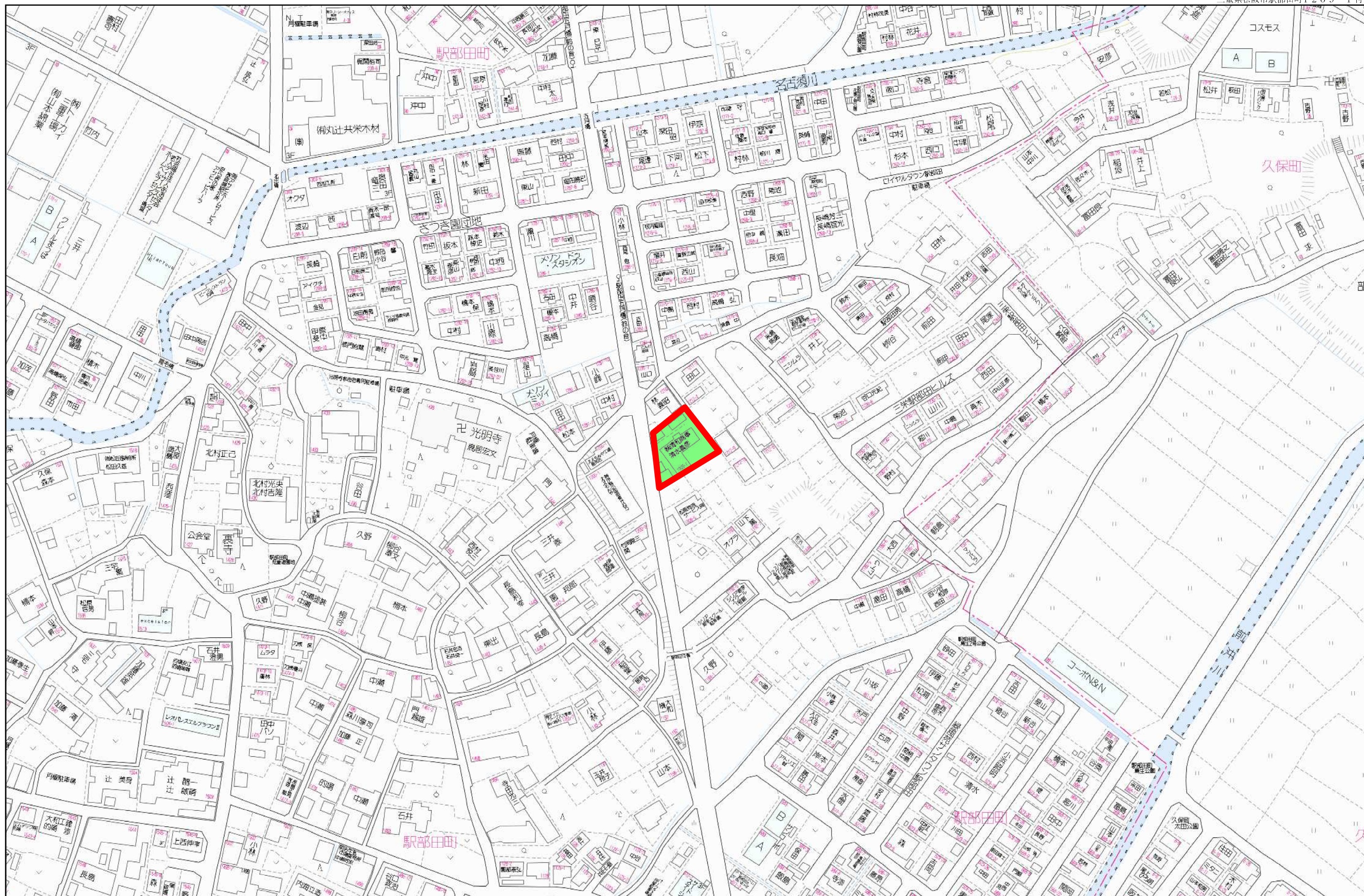
価格	1,780万円			
所在	松阪市駅部田町字畑谷1209番1 他1筆			
学区	花岡小学校・中部中学校			
土地	地積	798.47㎡ (241.53坪)		
	地目	宅地		
	地勢	平坦		
	権利	所有権		
建物	構造	木造瓦葺2階建		
	延床面積	195.30㎡ (59.07坪)		
		未登記増築部分有		
	築年月	昭和55年8月新築 昭和56年1月増築		
設備	ガス	都市ガス	電気	中部電力
	水道	公営水道	駐車場	5台
	污水	公共下水道		
	雑排水	公共下水道		
都市計画	都市計画	市街化区域		
	用途地域	第2種中高層住居地域		
		建蔽率 / 60%	容積率 / 200%	
	その他			
その他	交通	鈴の音バス 駅部田五月橋 徒歩約1分		
	現状	居住中	引渡	相談
	道路	西側道路		
		付属建物車庫	37.20㎡	
		未登記事務所	32.61㎡	H6.01築
	未登記居宅	22.55㎡	H6.02築	
	建物全体	250.46㎡ (75.76坪)		
	*現状引き渡し			



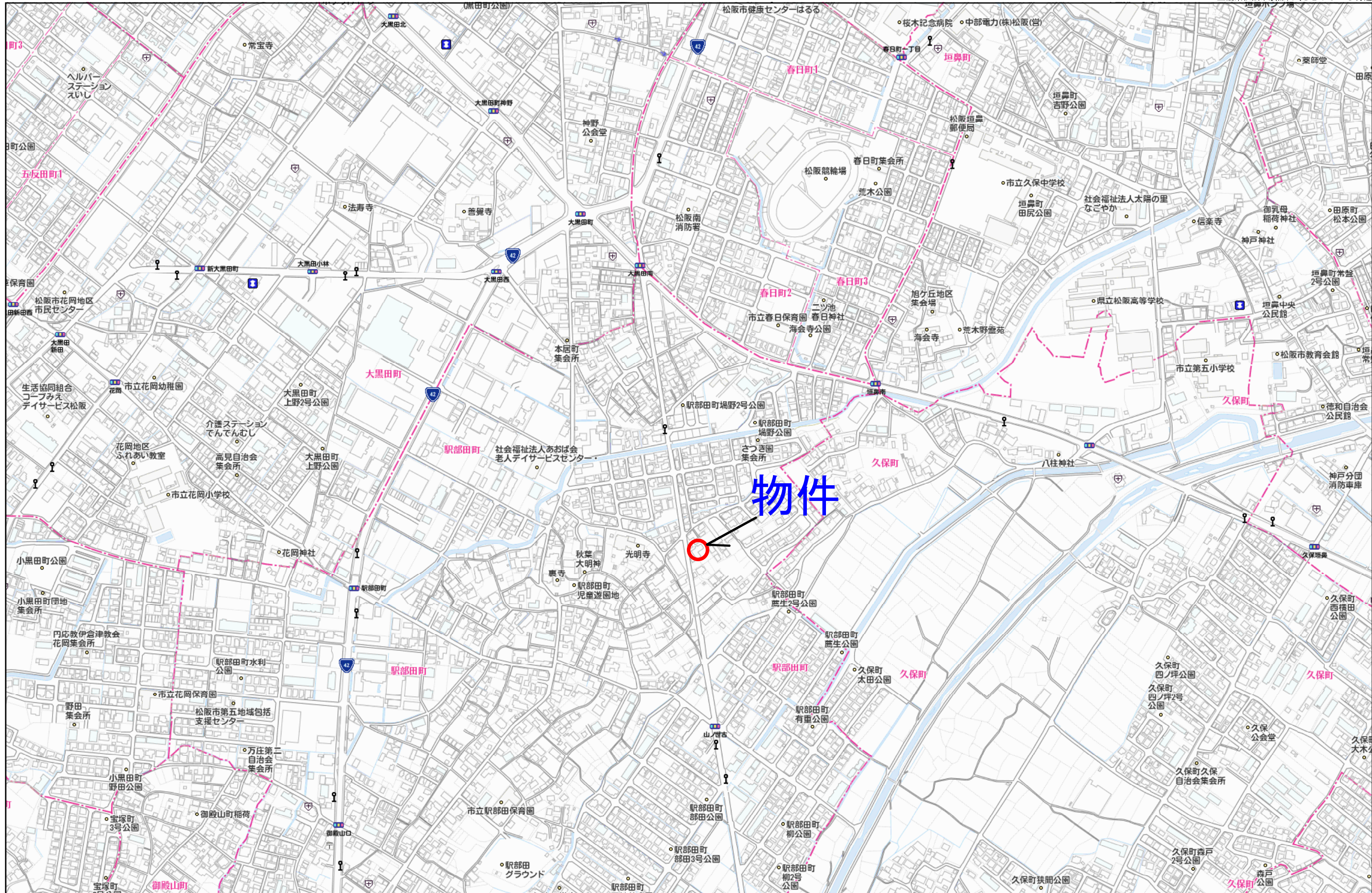
三重県松阪市川井町880-1
 TEL: 0598-25-3335
 FAX: 0598-21-3107
 E-mail: mail@acerealty.co.jp

ACE REALTY 株式会社 **エースリアルティ**
 URL: <http://www.acerealty.co.jp/>

三重県宅地建物取引業協会会員
 全国宅地建物取引業保証協会会員
 三重県知事免許(5)第2864号
 取引形態: 仲介



70 m



物件



280 m

